

# Neunzehner 12

DAS STADION-MAGAZIN DES SV MEPPEN

Spieltag 26 - 2025/2026



VS



**SAMSTAG, 14. MÄRZ 2026, 14:00 UHR**  
**HÄNSCH-ARENA**



**Egal wie wild  
du bist, bei  
uns passt du  
genau ins  
Bild!**

**PKF WMS GmbH & Co. KG**  
Wirtschaftsprüfungsgesellschaft  
Steuerberater Rechtsanwälte  
An der Haarbrücke 14, 49716 Meppen  
meppen@pkf-wms.de | www.pkf-wms.de

# SOLCHE SPIELE MUSST DU ZIEHEN

Nicht gut für die Nerven, aber enorm wichtig fürs Punktekonto: Der Auswärtssieg in Jeddelloh II festigt den Vier-Punkte-Vorsprung auf Drochtersen/Assel und beschert uns den zweiten Sieg im Jahr.

Solche Spiele musst du ziehen, wenn du am Ende Meister werden willst. Auch wenn die Beine nach dem 2:2 schwerer wurden, zeigt der in der 83. Spielminute eingewechselte Niclas Wessels, dass man so ein Spiel dann eben auch von der Bank gewinnen kann. Alles fürs Team, Gemeinschaft vor Ego. Die Jubeltraube nach dem Siegtreffer konservieren wir uns!

Nun geht es gegen die Zweitvertretung des SV Werder Bremen. Das Hinspiel ging klar mit 6:0 an unseren SVM. Mit Thomas Wolter steht dort ein alter neuer Trainer an der Seitenlinie. Wollte er eigentlich gar nicht. Mehr dazu in „Unser Gast“.

Es ist für uns das fünftletzte Heimspiel in dieser Saison. Das geht alles wieder schneller als gedacht. Lasst uns gemeinsam also diese Heimspiele genießen; sind ja eventuell auch erstmal die letzten in dieser Liga.



Uha...jetzt nicht übermütig werden, sondern demütig bleiben.

Wir wünschen euch ein spannendes Spiel,

**#NDSVM**

**Euer Neunzehn12-Team**

**HOCHWERTIGE PRINTPRODUKTE**  
GEWERBLICH & PRIVAT

**PROFI COPY SHOP & BINDEARBEITEN**  
DIGITALDRUCK DER SPITZENKLASSE

**UNSER ONLINE-DRUCK-STORE**  
[www.muellerdruck24.de](http://www.muellerdruck24.de)

**müllerdruck24.de**

**müllerdruck** e.K.

junkersstr. 10 | 49716 meppen | tel.: 05931 - 29373  
[info@muellerdruck-meppen.de](mailto:info@muellerdruck-meppen.de)

[www.muellerdruck-meppen.de](http://www.muellerdruck-meppen.de)  


**IMPRESSUM:**  
SV Meppen 1912 e.V.  
Lathener Str. 15a  
49716 Meppen

**Redaktion:**  
Arbeitskreis "Neunzehn12" (V.i.S.d.P.)  
Ralf Berling, Ralf Müller, Andi Müller,  
Marc Borschel, Martin Behlmann,  
Guido van Zoest, Jörg Lenger,  
Maik Schwarte, Henning Harlacher,  
Uli Mentrup

**Neunzehn12**  
[info@neunzehnwoelf.de](mailto:info@neunzehnwoelf.de)  
[www.neunzehnwoelf.de](http://www.neunzehnwoelf.de)

**Anzeigen:**  
SV Meppen 1912 e.V.  
Telefon: 05931 9301-0  
[info@svmeppen.de](mailto:info@svmeppen.de)

**Druck & Layout:**  
**müllerdruck** e.K.  
[www.muellerdruck-meppen.de](http://www.muellerdruck-meppen.de)  
**Fotos:** Scholz, Behlmann,  
Leifeld, Hessel, Gertzen  
oder Bildnachweis

**Unser Beitrag: 100% Recycling**  
Wir produzieren Neunzehn12 auf einem Recyclingpapier aus 100% Altpapier, welches FSC zertifiziert ist und das Umweltlabel „Der Blaue Engel“ sowie das EU-Ecolabel hat. 

Neunzehn12 ist das offizielle Stadion-Magazin des SV Meppen. Es erscheint zu jedem Heimspiel des SV Meppen. Für unverlangt eingesandte Manuskripte übernimmt der Herausgeber keine Haftung. Namentlich gekennzeichnete Beiträge geben nicht in jedem Fall die Meinung der Redaktion und des Vorstandes wieder. Nachdruck, auch auszugsweise, nur mit Genehmigung des Herausgebers. Das Neunzehn12 ist in Meppen kostenlos erhältlich.



# DER AUSRÜSTER HINTER DEM TEAM

DAS NEUE TRIKOT 25/26 IST DA

VERFÜGBAR IN DEN GRÖSSEN

128-5XL



AB SOFORT ERHÄLTlich BEI:



ODER ONLINE UNTER: [SVM-SHOP.DE](http://SVM-SHOP.DE)

# INHALT INHALT INHALT INHALT INHALT INHALT HALT INHALT INHALT INHALT INHALT INHALT IN

Interview mit Nikell Touglo	15
Impressionen vom letzten Heimspiel	21
Auswärtssieg in Jeddelloh II	27
Auch im neuen Jahr eine Heimmacht	41
Finde die 12 Fehler	43
Frauen: Vertrag mit Torwarttrainer Marcus Antczak und Abwehrspielerinnen Nina Rolfes sowie Lana Hubbeling verlängert	55 57



# GEMEINSAM

an die Spitze der Tabelle!



**AUGUSTIN**  
ENTSORGUNG  
GEMEINSAM FÜR DEN 

[KARRIERE.AUGUSTIN-ENTSORGUNG.DE](https://www.karriere.augustin-entsorgung.de)



HAUPTSPONSOR:

PREMIUMPARTNER:

**KiKxxl**  
Ihr Kommunikationsdienstleister

**Hänsch**///

**R**  
**Rothkötter**  
UNTERNEHMENSGRUPPE

**AUGUSTIN**  
ENTSORGUNG



**WOCKEN**  
INDUSTRIEPARTNER

 **IDENTBASE**  
YOUR IDENTIFICATION PARTNER  
a levata company

 **PKF WMS**

 **KRONE**

**ela[container]**

 **JAKO**  
 **RABONA**  
—TEAMSPORT—

## EXKLUSIVPARTNER:

**ExxonMobil**

**noz**

**EXELER**  
BAU- & PROJEKTL EITUNG

**HÖLSCHER**

wasser  
nachhaltig  
managen

**LVM**  
VERSICHERUNG

**hagebauprofi**  
MAYROSE

**nvb**  
einfach gut versorgt

  
**HAGEMEIER**  
Heizung. Sanitär. Elektro.

 **Bitburger**  
*Bitte ein Bit*

IM EMSLAND ZU HAUSE, IM GESAMTEN NORDWESTEN ETABLIERT.

**MÜLLER & KOLLEGEN**  
STEUERBERATUNGSGESELLSCHAFT

**PBG NORDWEST GMBH**  
WIRTSCHAFTSPRÜFUNGSGESELLSCHAFT

Seit über 60 Jahren zählt unsere Steuerberatungsgesellschaft zu den führenden Kanzleien der Region. Mandanten aus ganz Nordwestdeutschland vertrauen auf die fundierte Fach- und Branchenkompetenz unseres Teams aus mehr als 60 engagierten Steuerberatern, Wirtschaftsprüfern und qualifizierten Mitarbeitenden. Ergänzt wird unsere Expertise durch ein starkes und bewährtes Netzwerk.

#### Warum wir der richtige Partner sind:

Ob Finanzbuchhaltung, Jahresabschlüsse oder strategische Steuerplanung – wir erstellen transparente Auswertungen,

erzielen nachvollziehbare Ergebnisse und entwickeln individuelle Lösungen für Unternehmen, Freiberufler und Privatpersonen.

Zusammen mit der uns angeschlossenen Wirtschaftsprüfungsgesellschaft PBG Nordwest GmbH erfüllen wir sämtliche gesetzlichen Anforderungen an eine risiko- und prozessorientierte Prüfung der Ordnungsmäßigkeit des Rechnungswesens.

Vereinbaren Sie jetzt Ihr Erstgespräch – erkennen Sie Potenziale, identifizieren Sie Einsparmöglichkeiten und erhalten Sie fundierte Handlungsempfehlungen.

  
**MÜLLER & KOLLEGEN**  
STEUERBERATUNGSGESELLSCHAFT

MÜLLER & KOLLEGEN STEUERBERATUNGSGESELLSCHAFT MBH & Co. KG

26871 Papenburg · Moorstraße 1 · Tel.: +49 (0)4961 - 9490 0 · Fax: +49 (0)4961 - 9490 29 · buero@mueller-kollegen.com · www.mueller-kollegen.com



Foto: Picturepower / Scholz

## Mannschaftskader unseres SV Meppen

- |                      |                      |
|----------------------|----------------------|
| 1 Noah Oberbeck (TW) | 19 Luis Sprekelmeyer |
| 2 Dominique Domröse  | 20 Nikell Touglo     |
| 3 Tobias Mißner      | 22 Mika Herrmann     |
| 5 Jonas Fedl         | 23 Niclas Wessels    |
| 6 Ersin Zehir        | 24 Henrick Wittrock  |
| 7 Oliver Schmitt     | 27 Lasse Zumdieck    |
| 8 Erik Zenga         | 28 Jonas Goldenstein |
| 10 Julian Ulbricht   | 29 Malte Zumdieck    |
| 11 Simon Engelmann   | 30 Daniel Haritonov  |
| 13 Jonathan Wensing  | 33 Stefan Rankic     |
| 14 Thorben Deters    | 36 Amin Muja         |
| 17 Mika Stuhlmacher  | 40 Niclas Nadj       |
| 18 Leon Tasov        | 44 Julius Pünt (TW)  |



Trainer: Lucas Beniermann  
 Co-Trainer: Steffen Puttkammer  
 Athletik-Trainer: Thorben Kampel  
 Torwart-Trainer: Erik Domaschke

[www.svmeppen.de](http://www.svmeppen.de)

**Volmer**...!!!

WIR SEHEN UNS WIEDER!

Ihr Partner für  
 gutes Hören und Sehen  
 im Emsland!

# WINCENT WEISS SOMMER TOUR<sup>26</sup>



**27 JUNI  
LINGEN**

**OPEN AIR AN DER EMSLANDARENA**

TICKETS BEI ALLEN BEKANNTEN VORVERKAUFSSTELLEN  
UND AUF [WWW.EVENTIM.DE](http://WWW.EVENTIM.DE)

BTA

WW

# UNSER GAST AM 26. SPIELTAG: SV WERDER BREMEN II



## Doppelte Nullnummer

Nachdem das Spiel gegen Norderstedt zu Beginn des Fussballjahres abgesagt wurde, ging es für die Werderaner zunächst gegen Hannover und dann am letzten Wochenende gegen BW Lohne. Beide Spiele endeten 0:0, eine doppelte Nullnummer also für den derzeit Tabellenelften. Der Blick in die Statistik verrät: Während die Offensive in der Hinrunde ganz gut funktionierte, fielen hinten zu viele Gegentore.

Nach dem Weggang von Cheftrainer Christian Brand in der Winterpause steht nun Interimstrainer Thomas Wolter an der Seitenlinie. Zwischen 1998 und 2013 war er Trainer im Nachwuchsbereich und eigentlich wollte er den Job als Trainer gar nicht mehr machen. Auch, weil der Altersunterschied zwischen den jungen Akteuren und dem 62-jährigen Wolter so groß ist. Doch er trägt Werder im Herzen und hat sich damals gegen eine Profitrainerkarriere entschieden und ist dem SVW über die ganzen Jahre treu geblieben.

Bei seinen ersten beiden Spielen in dieser Saison zeigte sich die Bremer Defensive verbessert und vor allem gefestigt. Für Stabilität sorgt auch Kapitän Cimo Röcker. 2008 wechselte in das Werder-Leistungszentrum und durchlief bis 2014 sämtliche Nachwuchsteams des SVW. Über die Stationen Hannover 96, Fortuna Köln, Viktoria Berlin und Hertha BSC kehrte der mittlerweile 31-Jährige zur Spielzeit 2023/24 in das Werder-Leistungszentrum zurück. Als Kapitän lief der gelernte Defensivspieler bislang in 88 Partien für Werders U23 auf. In der laufenden Saison führt Röcker, der mittlerweile im Mittelfeld zum Einsatz kommt, die interne Tor-schützenliste mit elf Treffern an.



### PicturePower

Werner Scholz  
Fotograf  
Hermann-Rüter-Str.43  
49744 Geeste  
Tel.: 05937 980 97 52  
Mobil: 0173 59 11 609  
[info@picturepower.de](mailto:info@picturepower.de)  
[www.picturepower.de](http://www.picturepower.de)

Industrie, Pressefotografie, Architektur, People, PR & Business, Veranstaltungen



# ALKOHOLFREI ERFRISCHEN?

# Bitte

*Bitte ein Bit*



**HERB-FRISCH  
OHNE  
ZUCKER**

**ISOTONISCH  
MIT  
VITAMINEN**

# SV WERDER BREMEN II SV WERDER BREMEN II SV WERDER BREMEN II SV WERDER BREMEN II SV WERDER BREMEN II



Foto: SV Werder Bremen

## Mannschaftskader SV Werder Bremen II

- |                      |                       |
|----------------------|-----------------------|
| 1 Stefan Smarkalev   | 17 Patrick Götzelmann |
| 2 David Igboanugo    | 18 Princewill Mbock   |
| 3 Mats Heitmann      | 19 Arda Halicioglu    |
| 4 Mick Schmetgens    | 20 Jonas Horsch       |
| 5 Cimo Röcker        | 21 Sebastian Mielitz  |
| 6 Wesley Adeb        | 22 Paul Bellmann      |
| 7 Safa Yildirim      | 23 Kevin Manthey      |
| 8 Julius Joas        | 24 Dominik Kasper     |
| 9 Christian Stark    | 25 Ben Ostermann      |
| 10 Dennis Lütke-Frie | 27 Ole Schulz         |
| 11 Salim Musah       | 28 Jannes Warnken     |
| 14 Lennart Baum      | 29 Paul Wagner        |
| 15 Joel Imasuen      | 37 Benjamin Atiabou   |
| 16 Paul Erevbenagie  | - Ole Springer        |



Interimstrainer: Thomas Wolter  
 Co-Trainer: Nelson Haedo Valdez  
 Co-Trainer: Yannick Viol  
 Torwart-Trainer: Manuel Klon  
 Athletik-Trainer: Bastian Wolff

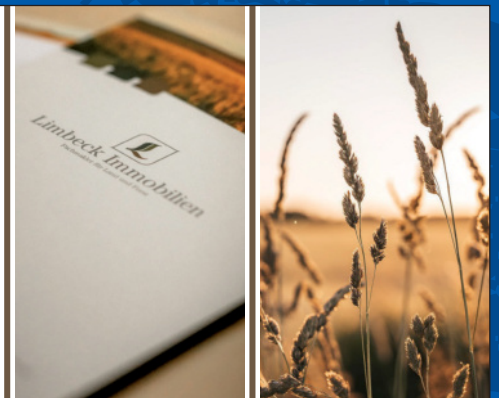
[www.werder.de](http://www.werder.de)



## Limbeck Immobilien

Inhaber Clemens Meyermann

Euer Partner für Kauf- und Pachtangelegenheiten  
 rund um land- & forstwirtschaftliche Betriebe,  
 Flächen, Hofstellen & Stallanlagen



49716 Meppen | 05931/496610 | [info@limbeck-immo.de](mailto:info@limbeck-immo.de) | [limbeck-immo.de](http://limbeck-immo.de)

# NIKELL TOUGLO NIKELL TOUGLO NIKELL



**Nikell Touglo**

Name

**Abwehr**

Position

**20. November 2001**

Geburtstag

# INTERVIEW MIT NIKELL TOUGLO

Die Rückrunde ist in vollem Gange – und der SV Meppen befindet sich weiter auf Erfolgskurs. Im Interview spricht Nikell Touglo über die vergangenen Wochen, den starken Teamgeist und seine persönliche Entwicklung in dieser Saison.

**Moin Nikell! Ein kurzer Rückblick auf die Winterpause. Wie hast du Sie verbracht und konntest du für eine kurze Zeit die spannend erwartete Rückrunde aus dem Kopf bekommen?**

Ich habe die Zeit genutzt, um viel mit meiner Familie zu verbringen und Freunde zu besuchen, die weiter weg wohnen und für die im Saisonalltag oft wenig Zeit bleibt. Gleichzeitig habe ich intensiv an meiner Fitness gearbeitet und viel für mein Knie getan, um die Verletzung aus dem Spiel gegen Oldenburg vollständig auszukurieren und zum Start der Rückrunde wieder topfit zu sein.

**Ist dir eine Winterpause enorm wichtig oder könnte es für dich am liebsten immer weitergehen?**

Winterpausen oder Pausen generell sind wichtig, um mental einmal durchzuatmen, Vergangenes aufzuarbeiten und mit neuer Energie in die entscheidende Phase zu gehen. Persönlich hätte sie aber auch etwas kürzer sein dürfen, weil die Vorfreude auf die Spiele natürlich riesig ist und man einfach wieder auf den Platz will.

**Die Mannschaft präsentiert sich in dieser Saison sehr stabil und erfolgreich. Was ist aus deiner Sicht der wichtigste Grund dafür, dass es aktuell so gut läuft?**

Wir sind sehr klar in dem, was wir tun, und lassen uns nicht aus dem Konzept bringen. Jeder weiß, worum es geht und welches Ziel wir verfolgen. Wenn Dinge nicht optimal laufen, werden sie offen angesprochen und aufgearbeitet. Dieser Anspruch, sich ständig verbessern zu wollen, zeichnet unsere Mannschaft aus und ist ein wichtiger Grund für unseren Erfolg.

**In der Tabelle steht ihr oben und die Chance auf den Aufstieg ist real und zum Greifen nahe. Wie sehr ist dieses Thema in der Kabine präsent – spricht man of-**



**fen darüber oder konzentriert ihr euch bewusst nur auf das nächste Spiel?**

Natürlich nehmen wir die Chance wahr, die sich uns bietet. Trotzdem ist man im Fußball gut beraten, von Tag zu Tag zu arbeiten und nicht zu sehr nach links oder rechts zu schauen. Wir haben uns eine gute Ausgangslage erarbeitet und vieles liegt in unserer eigenen Hand. In der Kabine wird offen über alles gesprochen, aber wir bleiben unserem Weg und unseren Werten treu. Genau das hat uns in diese Position gebracht.

**Nicht nur innerhalb der Mannschaft ist eine Geschlossenheit zu spüren. Rund um den Verein hat man das Gefühl, dass Fans, Mannschaft und Umfeld enger zusammenrücken. Nimmst du diese Unterstützung und diese Stimmung ebenfalls so wahr?**

(weiter gehts auf Seite 17)



Rhede und  
Meppen jeden  
Sonntag Schautag  
von 14-17 Uhr

Wand- &  
Bodenfliesen

Badmöbel

Vinyl-Designbeläge

Ihr Partner im Bereich  
Neubau, Umbau und  
Renovierung!

*Wir wünschen  
dem SV Meppen  
eine erfolgreiche Saison!*

 **Fliesen  
Borchers**  
[www.borchers-fliesen.de](http://www.borchers-fliesen.de)

Auf den Service kommt es an! Neulehe · Rhede/Ems · Meppen

**Antenne**  
NIEDERSACHSEN



**UNSER HERZ SCHLÄGT FÜR DEN SV MEPPEN**

**WIR FREUEN UNS PARTNER ZU SEIN!**



[antenne.com](http://antenne.com)

Wenn man sieht, was die Fans, egal ob zuhause oder auswärts, auf sich nehmen, um uns zu unterstützen, ist das schon außergewöhnlich, gerade für die Regionalliga. Wir spüren diesen Rückhalt enorm. Das gibt uns zusätzliches Selbstvertrauen und motiviert jeden Einzelnen noch einmal mehr.

**Wie gehst du persönlich mit der aktuellen Situation um – genießt du die Euphorie oder versuchst du, sie bewusst auszublenden und fokussiert zu bleiben?**



Natürlich genießt man die positive Stimmung, wenn es gut läuft. Aber für uns kommt das nicht überraschend. Seit dem ersten Tag ist klar, welchen Anspruch wir haben. Deshalb fällt es mir leicht, fokussiert zu bleiben und mich auf das Wesentliche zu konzentrieren.

**Du bist mittlerweile ein fester Bestandteil des Teams. Wenn du auf deine eigene Saison schaust: Wie zufrieden bist du bislang mit deinen Leistungen und deiner Entwicklung im Team?**

Ich hatte keinen einfachen Start in die Saison, weil ich mich im letzten Vorbereitungsspiel gegen Rödinghausen verletzt und die ersten Spiele verpasst habe. Dadurch musste ich mir meinen Rhythmus erst wieder erarbeiten. Ich finde aber, dass ich mich gut zurück-

gekämpft habe und der Mannschaft bereits auf verschiedenen Positionen helfen konnte. Ganz zufrieden ist man nie; ich will mich immer weiterentwickeln und sowohl mental als auch körperlich konstant auf einem hohen Level sein.

**Du bist mit deinen 24 Jahren im sogenannten perfekten Fußballalter. Welche Aspekte deines Spiels sind dir besonders wichtig? Wo siehst du selbst deine Stärken?**

Mir ist wichtig, vielseitig zu sein und Verantwortung zu übernehmen und das unabhängig von der Aufgabe. Meine Stärken sehe ich vor allem im Defensivzweikampf. Gleichzeitig fühle ich mich auch wohl, wenn ich offensiver agiere und das Spiel aktiv mitgestalte.

**Wo siehst du bei dir Steigerungsbedarf bzw. woran arbeitest du, um in einem bestimmten Bereich stärker zu werden?**

Steigerungspotenzial gibt es immer. Ich arbeite kontinuierlich daran, in allen Bereichen meines Spiels noch besser zu werden. Für meine Position sind meine Statistiken solide, aber ich weiß selbst, dass ich noch torgefährlicher und insgesamt effizienter werden kann.

**Seit dem Sommer 2024 spielst du nun bei uns. Was gefällt dir hier in Meppen und kannst du dir weiter vorstellen über deinen Vertrag, der im Sommer endet, hinauszubleiben?**

Ich fühle mich hier sehr wohl und habe das Gefühl, mich sportlich wie persönlich weiterzuentwickeln. Es macht großen Spaß, Teil dieser Mannschaft zu sein. Auch die Nähe zu meiner Familie tut mir sehr gut. Im Fußball ist es normal, dass man sich über Perspektiven austauscht. Ich schätze das Vertrauen des Vereins sehr und alles Weitere wird man zur gegebenen Zeit sehen.

**Abseits des Platzes: Wie würdest du dich als Typ beschreiben, und was ist dir im Alltag neben dem Fußball wichtig?**

Ich würde mich als entspannten Typen beschreiben, der für jeden Spaß zu haben ist. Mir ist wichtig, neben dem Fußball auch bewusst abzuschalten und mich

(weiter gehts auf Seite 19)

# KOMM INS TEAM HÖLSCHER

Starte jetzt deine Ausbildung oder dein Praktikum bei Hölscher Wasserbau.  
Folgende Ausbildungsberufe (m/w/d) bieten wir an:

Anlagenmechaniker  
Baugeräteführer  
Bauingenieurwesen Tiefbau (duales Studium)  
Brunnenbauer  
Elektroanlagenmonteur  
Elektroniker für Betriebstechnik  
Fachinformatiker für Systemintegration  
Fachkraft für Lagerlogistik

Feinwerkmechaniker  
Geotechnik (duales Studium)  
Kaufleute für Büromanagement  
Land- und Baumaschinenmechatroniker  
Mechatroniker  
Spezialtiefbauer  
Tiefbaufacharbeiter





mit Dingen zu beschäftigen, die nichts mit dem Sport zu tun haben.

**Nach intensiven Spielen und Trainingswochen – wie schaltest du am besten ab und tankst neue Energie?**

Freie Tage verbringe ich meist mit meiner Familie oder unternehme etwas mit Freunden, um den Kopf freizubekommen und neue Energie zu tanken.

**Nun steht die Partie gegen Bremen II auf dem Plan. Siehst du einen Unterschied zwischen den „üblichen“ Begegnungen und denen gegen eine Zweitvertretung?**

Das Hinspielergebnis ähnlich wie gegen den HSV II darf uns nicht in falscher Sicherheit wiegen. Zweitvertretun-

gen stabilisieren sich oft im Laufe der Saison, deshalb erwarten wir ein anderes Spiel als in der Hinrunde. Wir müssen von Beginn an dominant auftreten und zeigen, wer in der Hänsch-Arena das Spiel bestimmt.

**Musik ist dir bekanntermaßen auch sehr wichtig. Übernimmst du auch in der Kabine das DJ-Pult und wenn nicht, mit wem müssen wir drüber sprechen?**

Ich höre sehr gerne Musik und übernehme deshalb auch öfter das DJ-Pult in der Kabine. Aber das wechselt jeder, der Lust hat, darf die Musik machen. So bleibt es abwechslungsreich und die Stimmung gut.

**Vielen Dank für deine Zeit, Nikell, und weiterhin einen guten sowie verletzungsfreien Saisonverlauf!**

**Viel Erfolg für die Saison –  
wir fiebern mit!**



## » Dein Platz ist bei uns im Team

Bei Gehring & Partner zählt Zusammenarbeit – ob im Büro oder auf der Tribüne.

### Wir suchen neue Mitspieler

Steuerberater (m/w/d)

Prüfungs- und Steuerassistenten (m/w/d)



# IMPRESSIONEN VOM LETZTEN REGIONALLIGA-HEIMSPIEL HEIMSIEG GEGEN DEN HAMBURGER SV II VOR 8456 ZUSCHAUERN



**Penning** **BAU** GmbH

AUSFÜHRUNG SÄMTLICHER BAUARBEITEN  
Schlüsselfertiges Bauen • Individuelle Planung • Zum Festpreis

Tel. 05907 - 93110

mail@penning-bau-geeste.de  
www.penning-bau-geeste.de

Wenkerei 2  
49744 Geeste-Osterbrock

# TEAMPARTNER:



**THE MAGICAL MUSIC OF HARRY POTTER**  
LIVE IN CONCERT

13.02.2027 Meppen, Theater

DIE BESTE FILMMUSIK, MIT EINEM GASTSTAR AUS DEN FILMEN!

**THE MUSIC OF HANS ZIMMER & OTHERS**

MIT AUSGEWÄHLTEN FILMAUS-SCHNITTEN

AUFGEFÜHRT VOM HOLLYWOOD SYMPHONY ORCHESTRA

NEU TOP GUN & DUNE

13.02.2027 Meppen, Theater

**FOOTLOOSE**  
DAS MUSICAL

20.06. - 29.08.2026  
Meppen, Freilichtbühne

**DER RÄUBER HOTZENPLOTZ**  
EINE MUSIKALISCHE GAUNERJAGD

14.05. - 23.08.2026  
Meppen, Freilichtbühne

Tickets auf [ADticket.de](https://www.adticket.de)



## SAISON 2025/2026

Saison 2025/26	96	ERDEN K	FC	W	FC	M	UFB	W	BWL	FC	UFB	N	FC	SSV	B	HSC	FC	FC
Hannover 96 II		:	:	:	0:2	2:2	:	0:1	2:0	1:3	2:0	1:1	3:2	1:1	:	1:3	3:0	4:1
Kickers Emden	0:1		2:2	:	1:3	0:1	:	3:4	2:0	:	:	:	3:2	1:3	3:0	1:1	1:2	5:1
SV Drochtersen/Assel	4:0	3:1		3:2	4:0	:	7:2	0:2	:	2:1	:	5:1	:	3:1	2:1	3:1	1:0	:
Werder Bremen II	1:3	1:1	:		2:2	0:6	4:0	:	6:2	2:1	1:1	2:2	1:5	:	:	0:0	1:3	5:1
1. FC Phönix Lübeck	:	:	0:2	2:0		:	2:0	1:0	5:0	:	1:2	0:2	0:0	:	1:0	2:2	2:0	:
SV Meppen	2:2	2:2	3:2	:	2:0		3:1	2:0	4:0	:	0:1	:	:	4:0	:	6:0	5:1	6:1
VfB Lübeck	1:0	2:2	:	:	:	1:5		:	:	1:1	:	3:1	:	1:1	2:0	1:2	4:1	1:2
Hamburger SV II	0:0	:	3:0	6:2	:	0:4	2:2		:	4:1	0:4	2:2	2:2	1:2	1:1	5:1	:	:
Blau-Weiß Lohne	2:1	:	3:4	0:0	2:1	:	1:2	0:1		1:0	0:3	3:3	0:3	:	0:1	2:3	:	1:1
FC St. Pauli II	:	1:1	0:5	2:3	1:1	1:1	1:1	:	1:1		1:1	2:2	1:3	1:1	:	:	:	2:4
VfB Oldenburg	4:2	2:1	3:4	:	:	0:2	4:0	0:0	:	:		3:1	:	1:3	2:2	6:1	5:2	6:2
Eintracht Norderstedt	0:4	0:2	2:0	:	:	1:2	2:4	:	:	3:2	1:3		0:3	:	0:3	:	:	1:0
SC Weiche Flensburg 08	1:4	0:1	3:2	4:1	2:5	5:3	2:2	3:2	1:3	:	2:3	:		0:4	:	4:0	:	:
SSV Jeddelloh II	:	:	:	4:1	1:1	2:3	:	18.03.	2:1	7:1	0:1	2:2	:		1:0	:	3:0	3:2
Bremer SV	2:1	02.04.	:	0:3	:	0:1	2:3	3:0	2:1	1:0	:	:	2:2	0:0		4:1	3:3	1:0
HSC Hannover	:	3:3	:	2:2	0:0	:	:	4:1	1:3	0:2	0:3	3:2	:	1:4	:		1:3	1:0
FSV Schöningen	:	:	0:2	0:2	:	:	:	2:1	:	3:1	:	2:4	3:2	2:6	1:3	:		:
Altona 93	:	:	0:1	:	0:2	4:4	2:3	0:2	:	:	:	2:1	2:0	:	1:1	:	0:4	

Stand: 09. März 2026

Bauberatung Bauplanung Ausschreibung Bauleitung Energieberatung



Hasestraße 14 49740 Haselünne Tel. 05961 95718-0 Fax 05961 95718-28 info@kruse-bauen.de www.kruse-bauen.de

**VALEXX**

**DEUTSCHLANDS  
TOP-VERMÖGENSVERWALTER**

Mit Prädikat  
*summa cum laude*  
ausgezeichneter  
Vermögensverwalter  
Handelsblatt  
Elite Report 2025

cat  
laude  
eter  
walter  
att  
2024

cat  
laude  
eter  
walter  
att  
2023

at  
laude  
eter  
walter  
att  
2022

at  
laude  
eter  
walter  
att  
2021

Wir verbinden langjährige Erfahrung mit höchster Professionalität, Zuverlässigkeit und Vertrauenswürdigkeit.

Als einer der führenden Vermögensverwalter Deutschlands entwickeln wir individuelle Strategien, um Ihre finanziellen Ziele sicher und erfolgreich zu erreichen.

Doch unser Engagement geht über die Finanzwelt hinaus:

Wir setzen uns aktiv für soziale Belange ein und unterstützen zahlreiche Ehrenamtsprojekte.

Denn nachhaltiger Erfolg bedeutet für uns auch, Verantwortung zu übernehmen und Gutes zu bewirken.

Unser Team der Niederlassung Lingen ist persönlich für Sie da.



**VALEXX**

Value Experts Vermögensverwaltungs AG

Marienstraße 15, 49808 Lingen, info@valexx.de, www.valexx.de, T. 0591 - 31 96 29 20

Beckum - Berchtesgaden - Bielefeld - Hannover - Kiel - **Lingen** - München - Traunstein

**K.WESSLING**  
DESIGN IN MOTION

**Ihr Partner in Sachen KTL- und  
Pulverbeschichtung,  
Lackierung und Werbetechnik.**

**KTL-Pulverbeschichtung • Metallisierung (thermisches Spritzen) • Strahltechnik  
• Industrielackierung • PKW-Lackierung • Werbetechnik • Digitaldruck XXL**

K. Wessling  
Siemensstrasse 3  
49744 Geeste-Dalum

Tel.: 059 37 | 97 97-0  
Fax: 0 59 37 | 97 97-90 00

E-Mail: info@k-wessling.de  
www.k-wessling.de

**K.WESSLING**  
DESIGN IN MOTION





Wir bringen  
**Energie**  
ins Spiel



Viel Erfolg!

### Zusammen für die Region – auf eine erfolgreiche Spielzeit 2025/26!

Seit über 80 Jahren fördert ExxonMobil in Niedersachsen Erdgas und Erdöl – zwei unserer wertvollsten heimischen Bodenschätze. Sie liefern als „Spielmacher“ sichere Energie für unser tägliches Leben. Und auch wenn es um den Energiemix der Zukunft geht, sind wir damit gut aufgestellt. Für Lösungen, die ökologisch und ökonomisch sinnvoll sind. Für eine zuverlässige Energieversorgung für morgen.



[www.exxonmobil.de](http://www.exxonmobil.de)

## SIEG IN LETZTER SEKUNDE

Der SV Meppen gewinnt beim SSV Jeddelloh II vor 1913 Zuschauern mit 3:2. In der vierten Minute der Nachspielzeit traf Meppens Niclas Wessels zum Endstand und sorgte für Ausnahmezustand im Gästeblock.

In den Anfangsminuten waren es die Torhüter auf beiden Seiten, die sich auszeichnen durften. In der 6. Minute verpasste Julian Ulbricht die Meppener Führung per Kopf um Haaresbreite. Moritz Onken lenkte das Spielgerät so gerade eben noch um das Gehäuse. Nur drei Minuten später hatten die Gastgeber gleich doppelt die Chance auf das 1:0. Doch Julius Pünt parierte erst gegen Keita Taguchi und hielt anschließend auch bei einem Kopfball seinen Kasten sauber.

In der 14. Minute dann Riesenjubiläum beim SV Meppen. Nach einer maßgenauen Flanke von Oliver Issa Schmitt brachte Mika Stuhlmacher die Gäste per Kopf in Führung. Kurz darauf erhöhte Erik Zenga (21. Minute) auf 2:0. Nach einem geblockten Schuss von Nikell Touglo, kam Zenga aus der zweiten Reihe angerauscht und traf unnachahmlich ins Tor. Die Meppener kontrollierten die Partie.

Nach dem Pausentee wurde es jedoch direkt wieder wild. In der 50. Minute hatte Ulbricht zunächst mit einem verdeckten Schuss das 3:0 und damit die vermeintliche Vorentscheidung auf dem Fuß. Wenige Minuten später zeichnete sich Pünt (56.) wiederum mehrfach aus und hielt zunächst die Null aufseiten des SVM fest.

Doch der Doppelschlag der Jeddelloher ließ nicht mehr lange auf sich warten. In der 71. Minute markierte Kasra Ghawilu das 2:1. Pünt war diesmal machtlos. Drei Zeigerumdrehungen später stellte Tom Gaida auf 2:2. Die Enttäuschung war den Meppenern anzumerken. Aber noch war genügend Zeit auf der Uhr, um die drei Punkte einzufahren.

Als kaum noch jemand an den gewinnbringenden Treffer glaubte, fasste sich Niclas Wessels nach Vorla-



ge von Ersin Zehir ein Herz und traf Jeddelloh mit dem 3:2 ins Mark. Bei Spielern, Staff und Fans herrschte anschließend völlige Extase. Für das Team von Trainer Lucas Beniermann war es das elfte Spiel ohne Niederlage in Folge – darunter acht Siege und drei Unentschieden.

### Aufstellung:

Pünt – Mißner (79. Haritonov), Fedl, Rankic, Domröse, Zenga, Touglo (84. Wessels), Zehir, Schmitt, Stuhlmacher (75. Tasov), Ulbricht (79. Engelmann).

### Tore:

0:1 Stuhlmacher (14.), 0:2 Zenga (21.), 1:2 Ghawilu (71.), 2:2 Gaida (75.), 2:3 Wessels (90.+4).

### Zuschauer:

1913 (darunter rund 800 SV-Meppen-Fans).

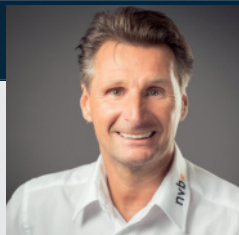


HEIMSPIEL

**nvb**  
einfach gut versorgt

# WIR SORGEN FÜR GUTE ENERGIE ZUHAUSE UND IN DER HÄNSCH-ARENA!

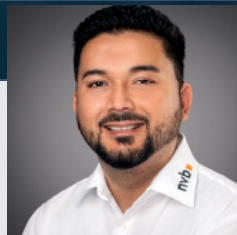
Entscheiden Sie sich für Ihren regionalen Energieversorger!  
Vereinbaren Sie einfach einen persönlichen Beratungstermin direkt bei Ihnen zuhause.



**Oliver Kleine**  
T 05921 301-299  
E oliver.kleine@nvb.de



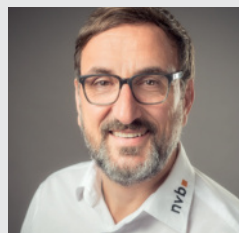
**Jörg Lamann**  
T 05921 301-296  
E joerg.lamann@nvb.de



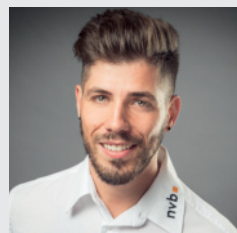
**Yussuf Yussufi**  
T 05921 301-787  
E yussuf.yussufi@nvb.de



Oder wechseln Sie bequem online auf [nvb.de](https://www.nvb.de)!



**Carsten Schlienkamp**  
T 05921 301-783  
E carsten.schlienkamp@nvb.de



**Mikel Maia Duarte**  
T 05921 301-288  
E mikel.maia-duarte@nvb.de



**Ulrich Fehren**  
T 05921 301-287  
E ulrich.fehren@nvb.de

Und auch heute spenden wir für jedes Tor des SV Meppen **50 Euro** in die Kasse des Nachwuchsleistungszentrums.

**Viel Erfolg!**

# AKTUELLE TABELLE DER REGIONALLIGA NORD

	Verein	Spiele	S	U	N	Tore	Diff.	Punkte
1	<b>SV Meppen</b>	<b>24</b>	<b>17</b>	<b>5</b>	<b>2</b>	<b>73:26</b>	<b>47</b>	<b>56</b>
2	SV Drochtersen/Assel	23	17	1	5	61:31	30	52
3	VfB Oldenburg	22	15	4	3	58:26	32	49
4	SSV Jeddelloh II	22	12	6	4	51:28	23	42
5	1. FC Phönix Lübeck	22	10	6	6	33:23	10	36
6	Bremer SV	23	9	6	8	32:29	3	33
7	Hamburger SV II	24	9	6	9	40:39	1	33
8	Hannover 96 II (A)	23	9	5	9	38:33	5	32
9	SC Weiche Flensburg 08	23	9	4	10	51:47	4	31
10	VfB Lübeck	23	8	6	9	37:49	-12	30
11	Werder Bremen II	23	7	7	9	42:50	-8	28
12	Kickers Emden	21	6	7	8	36:34	2	25
13	HSC Hannover (N)	23	6	6	11	31:58	-27	24
14	FSV Schöningen (N)	20	7	1	12	32:50	-18	22
15	Eintracht Norderstedt	23	5	6	12	34:53	-19	21
16	BW Lohne	23	5	4	14	26:49	-23	19
17	FC St. Pauli II	23	2	9	12	27:49	-22	15
18	Altona 93 (N)	21	4	3	14	26:54	-28	15

Stand: 09. März 2026



## Wechsel jetzt ins **teamzukunft**

Als Finanzberatung deiner Generation setzen wir auf eine Kommunikation auf Augenhöhe: **Offen, direkt und persönlich.**

Investmentberatung  
 Immobilienfinanzierung  
 Versicherungen und Altersvorsorge



**Frank Beekmann**  
 ☎ 0172 - 408 9000

**Thomas Eden**  
 ☎ 0177 - 39 555 99

Am Stadtpark 35 · 26871 Papenburg · Tel.: 049 61 - 91 88 0 · [www.tecis.de](http://www.tecis.de)  
[frank.beekmann@tecis.de](mailto:frank.beekmann@tecis.de) · [thomas.eden@tecis.de](mailto:thomas.eden@tecis.de)

TIME TO SAY



# Moin Auszeit



BORKUM - KRUMMHÖRN - GREETSIEL - ARTLAND

#MoinAuszeit

[www.neli-site.de](http://www.neli-site.de)



# HEIJNEN

TIEFBAU GmbH

TWIST (DE) - NIEUW SCHOONEBEEK (NL)

Mitarbeiter  
gesucht!  
(m/w/d)

[WWW.HEIJNEN-TIEFBAU.DE](http://WWW.HEIJNEN-TIEFBAU.DE)

ALT-RÜHLERTWIST 2  
49767 TWIST  
0152/09346012  
[INFO@HEIJNEN-TIEFBAU.DE](mailto:INFO@HEIJNEN-TIEFBAU.DE)



# FAHR DOCH MAL AUSWÄRTS FAHR DOCH MAL AUSWÄRTS

## SAMSTAG, 21.03.2026, 14.00 UHR

1. FC Phönix Lübeck e. V., Travemünder Allee 69c, 23568 Lübeck



Foto: Martin Behlmann



Foto: Martin Behlmann



**Stadion:** Buniamshof Lübeck,  
Wallstraße 36, 23560 Lübeck

**Fassungsvermögen:**  
2.500 Zuschauer



**Eintrittspreise:**  
10 €



**Verpflegung:**  
Bier und Softdrinks sowie Bratwurst  
zu üblichen Preisen



**Anreise per PKW:** (ca. 300 km)  
Adresse für das Navigationsgerät  
siehe links



**Anreise per Bahn: (IC, ICE, WFB, Bus)**  
Abfahrt Meppen Bahnhof: 07:47 Uhr  
Ankunft Lübeck Hbf: 12:49 Uhr

**Rückfahrt:**  
Abfahrt Lübeck Hbf: 18:53 Uhr  
Ankunft Meppen Bahnhof: 23:12 Uhr

**Mit dem Bus:**  
Linie 15  
Ausstieg an der Haltestelle Wielandstraße

*Wir wünschen allen  
eine gute Fahrt!*

# NORTH COAST BBQ

Grillgeräte und Zubehör

EST. 2016

Gasgrills • Kohlegrills • Smoker • Dutchoven • Feuerpfannen  
Zubehör • Gewürze • Saucen • Grillseminare

Im Gewerbegebiet 3 • 26817 Rhauderfehn • Di.-Fr. 8.00 bis 18.00 Uhr | Sa. 9.00 bis 13.00 Uhr | Telefon: (0 49 52) 80 98 64



Handwritten signature in black ink on a green surface.



# SV MEPPEN 1912 – SAISON 2025/2026



TRAINER  
LUCAS BENIERMANN



CO-TRAINER  
STEFFEN PUTTKAMMER



## TRAINER- TEAM



TOR-TRAINER  
ERIK DOMASCHKE



ATHLETIK-TRAINER  
THORBEN KAMPEL



## TOR



1  
\*09.12.2002  
NOAH OBERBECK



44  
\*01.04.2004  
JULIUS PÜNT



## VERTEIDIGUNG



2  
\*12.02.2002  
DOMINIQUE DOMRÖSE



3  
\*17.02.2000  
TOBIAS MIßNER



5  
\*05.02.1999  
JONAS FEDL



19  
\*15.04.2002  
LUIS SPREKELMEYER



20  
\*20.11.2001  
NIKELL TOUGLO



28  
\*09.12.2006  
JONAS GOLDENSTEIN



30  
\*14.04.2000  
DANIEL HARITONOV



33  
\*13.01.2001  
STEFAN RANKIC



# MITTELFELD

<p>6</p>  <p>*15.01.1998 ERSIN ZEHIR</p> <p><b>Neunzehn12</b></p>	<p>7</p>  <p>*04.06.2000 OLIVER ISSA SCHMITT</p> <p><b>Neunzehn12</b></p>	<p>8</p>  <p>*18.01.1993 ERIK ZENGA</p> <p><b>Neunzehn12</b></p>	<p>13</p>  <p>*05.04.2004 JONATHAN WENSING</p> <p>PKF WMS</p>	<p>14</p>  <p>*20.08.1995 THORBEN DETERS</p> <p>Rothkötter UNTERNEHMENSGRUPPE</p>
<p>17</p>  <p>*02.11.2002 MIKA STUHLMACHER</p> <p><b>Neunzehn12</b></p>	<p>22</p>  <p>*16.04.2006 MIKA HERRMANN</p> <p><b>Neunzehn12</b></p>	<p>23</p>  <p>*14.11.2004 NICLAS WESSELLS</p> <p>Der Gebäude- reiniger L &amp; L Gebäudeservice</p>	<p>27</p>  <p>*25.02.2005 LASSE ZUMDIECK</p> <p><b>Neunzehn12</b></p>	<p>29</p>  <p>*25.02.2005 MALTE ZUMDIECK</p> <p><b>Neunzehn12</b></p>

# STURM

<p>10</p>  <p>*16.06.1999 JULIAN ULBRICHT</p> <p><b>Neunzehn12</b></p>	<p>11</p>  <p>*22.03.1989 SIMON ENGELMANN</p> <p>STEFAN MOORKAMP FRISEUR · KOSMETIK · SCHÖNHEIT</p>	<p>18</p>  <p>*13.11.2004 LEON TASOV</p> <p><b>Neunzehn12</b></p>	<p>36</p>  <p>*28.01.2006 AMIN MUJA</p> <p><b>Neunzehn12</b></p>	<p>40</p>  <p>*24.12.2000 NICLAS NADJ</p> <p>Koopmann Verlagsdruckerei</p>
---	---	---	---	--

# FUNKTIONSTEAM

 <p>MANNSCHAFTSARZT SEBASTIAN GIERETS</p> <p><b>Neunzehn12</b></p>	 <p>DR. STEFAN EILERMANN</p> <p><b>Neunzehn12</b></p>	 <p>DR. FLORIAN WIEGEMANN</p> <p><b>Neunzehn12</b></p>	 <p>PHYSIOTHERAPEUTIN VANESSA BLUNK</p> <p><b>Neunzehn12</b></p>	 <p>BETREUER SIGGI GRULKE</p> <p><b>Neunzehn12</b></p>
 <p>SPORTLICHER LEITER OLUFEMI SMITH</p> <p><b>Neunzehn12</b></p>	 <p>TEAMMANAGER MARCEL GEBERS</p> <p><b>Neunzehn12</b></p>	 <p>VIDEOANALYST JENS ROBBEN</p> <p><b>Neunzehn12</b></p>	 <p>LEITERIN MEDIEN SARAH GRULKE</p> <p>Bestattungen EFKEN Inh. Lena Lajiq e.K.</p>	 <p>SPORTVORSTAND HEINER BECKMANN</p> <p><b>Neunzehn12</b></p>



**OHNE  
FARBE  
FEHLT  
DOCH  
WAS**



[www.kleymann-werlte.de](http://www.kleymann-werlte.de)

# SPIELER STATISTIK

					
Noah Oberbeck (TW)	0	1	0	0	0
Julius Pünt (TW)	0	23	2	0	0
Dominique Domröse	2	21	3	0	0
Tobias Mißner	0	20	2	0	0
Jonas Fedl	0	21	6	0	0
Luis Sprekelmeyer	1	19	10	0	0
Nikell Touglo	2	18	4	0	0
Jonas Goldenstein	0	1	0	0	0
Daniel Haritonov	0	19	5	0	0
Stefan Rankic	1	16	4	0	0
Ersin Zehir	3	23	5	0	0
Oliver Issa Schmitt	12	19	2	1	0
Erik Zenga	3	21	6	0	0

					
Jonathan Wensing	6	23	2	0	0
Thorben Deters	8	23	2	0	0
Mika Stuhlmacher	5	23	1	0	0
Leon Tasov	0	3	0	0	0
Mika Hermann	0	1	0	0	0
Niclas Wessels	2	10	3	0	0
Henrick Wittrock	0	0	0	0	0
Lasse Zumdieck	0	7	1	0	0
Malte Zumdieck	0	3	1	0	0
Amin Muja	0	1	0	0	0
Niclas Nadj	1	14	1	0	0
Julian Ulbricht	19	24	5	0	0
Simon Engelmann	7	24	2	0	0

**Hänsch** // ARENA

**HIER JUBELN WIR GEMEINSAM**

**Hänsch** // ENGINEERED AND MADE IN HERZLAKE

[www.fg-haensch.de](http://www.fg-haensch.de)

Seit 1984 steht Hänsch weltweit für innovative **optische und akustische Warnsysteme**. Als verlässlicher Partner und Systemlieferant im Automotive-Bereich entwickeln wir individuelle, zukunftsweisende Lösungen, die Technik und Sicherheit verbinden.



**KARRIERE BEI ROTHKÖTTER**

**WEIL UNSERE MANNSCHAFT  
DICH EBENSO BRAUCHT.**



SCAN  
ME

[karriere.rothkoetter.de](http://karriere.rothkoetter.de)



**Rothkötter**  
UNTERNEHMENSGRUPPE

**Ohne den Ball  
kannst du nicht gewinnen.**

(Johan Cruyff)

**Morgen  
kann kommen.**

Wir machen den Weg frei.

[elvb.de](http://elvb.de)

 Emsländische  
Volksbank eG

## WERDER BREMEN WIEDER BEIM BUDENZAUBER EMSLAND

Die 13. Auflage des Budenzaubers Emsland findet am Samstag, den 2. Januar 2027, statt. Werder Bremen ist wie der SV Meppen seit dem ersten Turnier in der Lingener Emslandarena Dauergast. Jetzt haben die Bremer zugesagt, auch im nächsten Jahr mit einer namhaften Mannschaft anzutreten.

Neben dem von Arne Helmer und Damir Bujan trainierten Traditionsteam des SV Meppen und Werder Bremen haben bereits der VfL Osnabrück, der Hamburger SV und Titelverteidiger VfL Bochum grünes Licht für die 13. Auflage gegeben. Die Bochumer setzten sich vor zwei Monaten in Lingen im Endspiel gegen Bremen durch. Für die von Thomas Schaaf trainierten Werder-Legenden liefen auch der beste Spieler des 12. Turniers, Philipp Bargfrede, sowie Nils Petersen, Ailton, Felix Kroos, Finn Bartels und Felix Wiedwald auf.

„Ich war das erste Mal beim Budenzauber Emsland und es hat total Spaß gemacht! Tolles Turnier“, zeigte sich Nils Petersen beeindruckt. „Zwei Titelgewinne und auch das Erreichen des Finals in diesem Jahr



Foto: KÜHN Sportconsulting GmbH

zeigen, dass die Werderaner das Turnier auch sportlich ernst nehmen“, sagt Turnierdirektor Bernd Kühn. Die Neuauflage des Budenzaubers Emsland ist nach seinen Angaben jetzt schon fast ausverkauft. Die Tickets für den Fanblock von Werder sind bereits im Vorverkauf erhältlich.

Resttickets und Karten für den Werder-Fanblock sind im Ticketshop auf [www.budenzauber-emsland.de](http://www.budenzauber-emsland.de) sowie an allen bekannten Vorverkaufsstellen im Emsland erhältlich.

## NÄCHSTES REGIONALLIGA-HEIMSPIEL IN DER HÄNSCH-ARENA:

**SAMSTAG, 28.03.26 - 14 UHR**



**SV MEPPEN**

–

**EINTRACHT  
NORDERSTEDT**



# SANDMÄNNER (M/W/D) GESUCHT!

**BAUGERÄTEFÜHRER**

**TIEFBAUER**

**ELEKTROMONTEURE**

**ANLAGENMECHANIKER SHK**

**ODER ALS AZUBI:**

**BAUGERÄTEFÜHRER**

**ROHRLEITUNGSBAUER**

**SCHREIB UNS: BEWERBUNG@SANDMANNHUEVEN.DE**

 **SANDMANN**  
Kabelbau ■ Rohrleitungsbau ■ Horizontalbohrungen ■ Tiefbau



- 📞 Fragen? Ruf uns an:  
05952 96872-0
- 📍 Komm vorbei:  
Ahornstraße 8, 49751 Hüven
- 📱 Folge uns:  

**EINLADUNG ZU  
DEINER BLUTSPENDE**

**HIGHFIELD**  
2 0 2 6

30 YEARS  
**HURRICANE**  
FESTIVAL 2024  
STAYS FOREVER

**M'ERA LUNA**

**WIR VERLOSEN  
FESTIVAL-TICKETS!**

**MUSIK  
GEHT INS  
BLUT**

Gewinne 2 von 76 Tickets.  
Du entscheidest, für welches  
Festival und hast die Chance  
auf VIP-Tickets!

 **SPENDE  
BLUT**  
BEIM ROTEN KREUZ

<b>Nordhorn</b>	<b>Mo. 16. März</b>
Alte Weberei	15.00 - 20.00 Uhr
<b>Dörpen</b>	<b>Mo. 16. März</b>
Nordland-Papier	10.00 - 15.00 Uhr

<b>Lingen</b>	<b>Mi. 18. März</b>
McDonald's	14.00 - 19.00 Uhr
<b>Rütenbrock</b>	<b>Fr. 20. März</b>
Maximilianschule	15.30 - 20.00 Uhr



Bitte gültigen  
Personalausweis  
mitbringen!



Kostenlose  
Service-Hotline:  
0800/11 949 11



Alle Termine in  
deiner Nähe unter:  
[www.blutspende-leben.de](http://www.blutspende-leben.de)



Dein digitaler Spende-  
ausweis in deiner App!  
[www.spenderservice.net](http://www.spenderservice.net)



DRK-Blutspendedienst NSTOB  
Eldagsener Straße 38  
31832 Springe

Zur Ausübung von Datenschutzrechten kannst du dich an die aufgeführte Adresse oder Telefonnummer wenden.

# AUCH IM NEUEN JAHR EINE HEIMMACHT

Der SV Meppen gewinnt mit 2:0 (1:0) vor 8456 Zuschauern gegen den Hamburger SV II. Es war das erste Heimspiel im Jahr 2026 und die zehnte ungeschlagene Partie in der Hänsch-Arena in Folge.

Mit dem Anpfiff präsentierten sich die SVM-Fans in Hochform. Die „Meppen, Meppen“-Rufe hallten durch das weite Rund und sorgten direkt für einen Gänsehautmoment. Die Stimmung schien auch auf den Platz herüberzuschwapen. Denn das Team von Trainer Lucas Beniermann zog das Spiel direkt an sich und hatte mehr Spielanteile. Wirklich zwingende Torchancen wurden in der ersten halben Stunde allerdings nicht kreiert.

In der 30. Minute folgte dann das 1:0. Nachdem Thorben Deters das runde Leder aus der Gefahrenzone geschossen hatte, ging auf Meppens linker Seite die Post ab. Oliver Issa Schmitt lief auf das Hamburger Tor zu und versenkte die Kugel aus kurzer Distanz. Riesenjubel in der Hänsch-Arena.

Zwei Minuten später nahm Erik Zenga aus rund 18 m Maß. Doch sein Abschluss verfehlte das Ziel letztlich recht deutlich.

In den zweiten 45 Minuten bot sich den Fans ein ähnliches Bild. In der 50. Minute durfte sich dann allerdings Julius Pünt auszeichnen. Meppens Schlussmann lenkte einen Schuss von Jeremy Gandert über den Querbalken.

Die Meppener hatten im Anschluss gleich mehrfach die Chance, das Ergebnis auszubauen. In der 58. Minute lief Deters vor dem Strafraum von der linken Seite in die Mitte und visierte die rechte untere Ecke an. Der Ball flog nur knapp am Gehäuse von HSV-Torwart Hannes Herrmann vorbei. Drei Minuten später bediente Deters Julian Ulbricht, der mit dem linken Fuß aus rund 16 m abzog. Das Spielgerät landete jedoch direkt in den Armen von Herrmann.



Neun Minuten vor dem regulären Ende folgte die Vorentscheidung: Deters (81.) sorgte für das erlösende 2:0. Schmitt hatte den Ball maßgenau auf Deters in den Sechzehner geflankt. Meppens Spielmacher hielt den Fuß hin und das runde Leder rollte ins linke untere Eck. Was folgte war ein Ausnahmezustand auf dem Platz und auf den Rängen.

**Aufstellung:** Pünt – Mißner, Fedl, Sprekelmeyer, Domröse(90.+3 Rankic), Zenga, Zehir, Schmitt (83. Tasov), Deters (90. Touglo), Stuhlmacher (85. Wensing), Ulbricht (77. Engelmann).

**Tore:** 1:0 Schmitt (31.), 2:0 Deters (81.).

**Zuschauer:** 8456.

Henning Harlacher

# „Ich fahre doch von hier nicht **BIS NACH MEPPEN!**“

Lieber Toni Schumacher, mit sechs Niederlassungen sind wir mit unserem **RUNDUM-SERVICE** auch in deiner Nähe?



**REIFEN**



**INSPEKTION**



**URLAUBSCHECK**



**TÄGLICH HU / AU**



**ÖLWECHSEL**



**BREMSEN**

## **IK KUZKA**

Ihre KFZ-Meisterwerkstatt im Emsland



📍 2x Meppen | Lingen | Haselünne | Papenburg | Gütersloh



## **J+B KÜPERS**

KRANARBEITEN | TRANSPORTE | ERDBAU | RÜCKBAUARBEITEN  
UMWELTSERVICE | INDUSTRIEREINIGUNG | WERKSTATT | BERGUNGSARBEITEN



[www.jbkuepers.de](http://www.jbkuepers.de)



**ANNO 1912**

Lathener Straße 15

49716 Meppen

T: 05931 8889299



**Skysportsbar**

**Öffnungszeiten:**

Dienstag: ab 19:00

Freitag: ab 19:00

Samstag: ab 18:00

Sonntag: ab 15:00

FINDE DIE 12 FEHLER FINDE DIE 12 FEHLER FINDE  
12 FEHLER FINDE DIE 12 FEHLER FINDE DIE 12 FEHLER



ORIGINAL



12 FEHLER

# VIEL ERFOLG

## Wir drücken die Daumen!

**Du bist ein Volltreffer?**  
Hier findest du unsere  
aktuellen Jobs.



# WESSELS

Lüftung, Heizung und Photovoltaik

☎ 04479 92 94 900

💻 [wessels-regeltechnik.de](http://wessels-regeltechnik.de)

📍 Wessels Regeltechnik GmbH & Co. KG | 49757 Vrees

WIR BRINGEN  
**FARBE  
INS SPIEL**

PROFESSIONELLE  
LACKSYSTEME  
FÜR DIE FAHRZEUG-  
UND INDUSTRIE-  
BRANCHE



**STINDT**  
LACKZENTRUM



**LACKZENTRUM-  
STINDT.DE**

IHR KOMPETENTER PARTNER FÜR  
LACKSYSTEME DER  
NEUESTEN GENERATION.



# HIGHLIGHTS DES SV MEPPEN

**julianulbricht**  
 Lil Tjay · Good Life

1.123 82 7 14

Gefällt svmeppenfrauen und weiteren Personen  
 julianulbricht 0912  
 @dilaraulbricht  
 wesselsniclas  
 noah.oberbeck

**nlz\_emsland\_maedels**

60 0 0 0

Gefällt mariebleil und weiteren Personen  
 nlz\_emsland\_maedels U 15 erreicht Halbfinale im U 17  
 Juniorinnen Niedersachsenpokal

Hoch motiviert ging die U 15 in das Viertelfinale des U 17  
 Niedersachsenpokals. Durch ein hohes Angriffspressing  
 wurde der Gegner vom Lehndorfer TSV von Beginn an  
 unter Druck gesetzt. Nach klugem Zuspiel von Ava  
 konnte Enie bereits in der dritten Minute das wichtige 1:0  
 erzielen. Ava erhöhte in der elften Minute auf 2:0  
 nachdem sie die Torhüterin umkurvte. Noch vor der  
 Halbzeitpause gelang Mira das 3:0. Kurz nach der Pause  
 gelang Melissa ein Doppelpack zum 5:0.

**ersinzehir31**  
 Antalya, Turkey

339 9 2 2

Gefällt amerika85 und weiteren Personen  
 ersinzehir31 just good vibes  
 #trainingslager  
 @hive.cinematic

**venta\_it**

HEIMSPIELERLEBNIS!  
**GEWINNER!**

105 4 2 14

venta\_it Gewinner-Abholung bei venta!

Heute hatten wir besonderen Besuch: Der glückliche  
 Gewinner unseres Heimspielerlebnisses aus dem SV  
 Meppen Adventskalender war da und hat seinen Preis  
 abgeholt!

**nikelltouglo**  
 Drake · Lemon Pepper Freestyle (feat. Rick...)

31 2 0 0

Gefällt amerika85 und weiteren Personen  
 nikelltouglo we move.

**hopperhasen**  
 Eilenriedestadion

96 1 1 7

hopperhasen Schlammschlacht und Rutschpartie.

Während sich die Winterpause in der Regionalliga Nord  
 aufgrund zahlreicher Spielabsagen verlängert, startet  
 der SV Meppen stimmungsvoll ins neue Jahr.

Über 1.000 mitgereiste Gästefans liefern in Hannover  
 einen runden Auftritt ab. Obwohl der Spitzenreiter etwas  
 ausrutscht, denn für die Meppener gibt's auf dem Acker  
 im traditionsreichen Eilenriedestadion nur einen Punkt.





# GEBAUT FÜR LANGE SPIELZEITEN!

Stahlhallen aus der Region.  
Verlässlich wie der Heimvorteil.  
Ein Fundament für jede Saison.



StahlQuadrat Objektbau GmbH  
Warschauer Straße 7  
49716 Meppen  
www.stahlquadrat.com

Gewerbehallen · Standardhallen · Reithallen · Umbau + Sanierung  
Industriehallen · Lagerhallen · Anbauten · Bedachungen

# SCHLICHTER

Sehr aufbauend seit 1886.

baustoffhandel . holzhandel . baumarkt . porzellanhaus  
trockenbau . dach+fassade . türenobjektgeschäft  
maler. glaser.



Lathen, Papenburg, Heppenheim, Hamburg

www.schlichter.biz

## #BAU SCHLAU

- ✓ 2 Musterhaus-Modelle (140 bzw. 103 m<sup>2</sup>)
- ✓ Komplett bezugsfertig, inkl. Malerarbeiten
- ✓ Inkl. Wärmepumpe, Photovoltaik und Stromspeicher

Energieautark.  
Für 329.000 € fix.



Neugierig?  
QR-Code scannen.  
goediker-immobilien.de



Bauen zum Festpreis. Jetzt erst recht!

Hartwig Gödiker Immobilien GmbH  
Siemensstr. 34 | 49770 Herzlake | T 05962 2359  
goediker-immobilien.de

**HARTWIG GÖDIKER**  
Schlüsselfertiges Bauen

## DIE EINLAUFKINDER BEIM SPIEL GEGEN DEN SV WERDER BREMEN II

D1-JUGEND DES SV SUDDENDORF-SAMERN

E-JUGEND DER SG COLLINGHORST/RAJEN



Die D1 des SV Suddendorf-Samern spielt aktuell in der Kreisliga und spielt die Rückrunde gemeinsam in einer Liga mit Mannschaften aus dem Emsland. Zur Vorbereitung der Saison hat die Mannschaft das Sichtungsturnier des Sparkassencups und ein Vorbereitungsturnier in Leschede gewonnen.



Die Jugendfußballmannschaft SG Collinghorst/Rajen besteht aus 23 talentierten Spielern und Spielerinnen. Sie treten ihre Punktspiele im innovativen Twin-System an, das eine spannende und dynamische Spielweise fördert. Mit Teamgeist und Engagement streben sie nach Erfolg auf dem Platz und entwickeln gleichzeitig wichtige Fähigkeiten für ihre sportliche Zukunft.

**DIE STADION-WURST**

**DIE STADION-WURST**

**MEISTER-WURST KINNIUS SEIT 1972**

**Anpiff auf dem Grill!**

[f](#) [i](#) [t](#) [b](#)

Darum kümmern sich  
meine Vertrauensleute!



## Mit den Passt-zu-mir-Versicherungen der LVM!



**Sarah Ruberg**  
Hauptstraße 91  
26892 Dörpen  
Telefon 04963 90576565



**Robert Lukawski**  
Bokeler Straße 52  
26871 Aschendorf  
Telefon 04962 995900



**Klemens Wittrock**  
Lehrer-Köhne-Straße 5  
26871 Papenburg  
Telefon 04961 72055



**Jonas Wilmes**  
Lathener Straße 4  
49716 Meppen  
Telefon 05931 8814848



**Anneliese Stevens**  
Bockholter Straße 105  
49757 Werlte  
Telefon 05951 5347



**Udo Velthaus**  
 Nord-Süd-Straße 17  
 49762 Sustrum  
 Telefon 05939 218



**Reinhard Kramer**  
 Große Straße 8  
 49762 Lathen  
 Telefon 05933 8787



**Malte Gülker**  
 Mühlenstraße 6  
 49843 Uelsen  
 Telefon 05942 989320



**Detlef Kwast**  
 Hauptstraße 15  
 49824 Emlichheim  
 Telefon 05943 4771



**Heino Wolterink**  
 Stadtring 17  
 48527 Nordhorn  
 Telefon 05921 80170



**Thorsten Schüttmann**  
 Hafermarkt 7  
 48465 Schüttorf  
 Telefon 05923 2549



**Jan Borker**  
 Zum Neuen Hafen 12  
 49808 Lingen (Ems)  
 Telefon 0591 800210



**Pascal Huth**  
 Zum Neuen Hafen 12  
 49808 Lingen (Ems)  
 Telefon 0591 800210



**Frank Ficker**  
 Zuckerstraße 45 a  
 49770 Herzlake  
 Telefon 05962 1390



**Nils Jungeblut**  
 Hauptkanal links 82  
 26871 Papenburg  
 Telefon 04961 92200



**Marius Schulte**  
 Zum Neuen Hafen 12  
 49808 Lingen (Ems)  
 Telefon 0591 800210



**Janina Vox**  
 Herzlaker Straße 6  
 49774 Lähden  
 Telefon 05964 937153



**Frank Backers**  
 Lingener Straße 71  
 49716 Meppen  
 Telefon 05931 8306



**Dieter Einhaus**  
 Hauptstraße 29  
 49757 Werlte  
 Telefon 05951 987435



**Heike Lichtenstein**  
 Ritterstraße 3  
 49740 Haselünne  
 Telefon 05961 958863



**Frank Beisheim**  
 Auf dem Bült 1  
 49767 Twist  
 Telefon 05936 9347733



**Uwe Reckers**  
 Am Marktplatz 5  
 49767 Twist  
 Telefon 05936 6208



**André Kark**  
 Georgstraße 29  
 49809 Lingen (Ems)  
 Telefon 0591 96648681



**Fischer, Inh. Marcel Robben**  
 Lange Straße 52  
 49733 Haren (Ems)  
 Telefon 05932 69933



# FRAUEN-FUSSBALL FRAUEN-FUSSBALL FUSSBALL FRAUEN-FUSSBALL



## SV MEPPEN 1912 – SAISON 2025/2026



## TRAINERTEAM



## TOR



## VERTEIDIGUNG

# MITTELFELD



20  
\*15.04.1997  
**CHANTAL SCHOUWSTRA**  
100 Autohaus Bartels seit 1925



21  
\*05.06.1997  
**MAREN HABERÄCKER**  
100 Autohaus Bartels seit 1925



19  
06.05.1999  
**LEA MAULY**  
100 Autohaus Bartels seit 1925



10  
\*21.10.2003  
**ANOUK BLASCHKA**  
100 Autohaus Bartels seit 1925



4  
\*30.06.2007  
**MERETE DREES**  
100 Autohaus Bartels seit 1925



24  
\*12.02.2008  
**LILLY BARTKE**  
100 Autohaus Bartels seit 1925



15  
\*02.02.2008  
**MIRJA LANGEN**  
100 Autohaus Bartels seit 1925



22  
\*06.07.2007  
**LILLY DAMM**  
100 Autohaus Bartels seit 1925



15  
\*30.10.2006  
**SONJA LUX**  
100 Autohaus Bartels seit 1925



16  
\*13.09.1997  
**LARA HOHM**  
100 Autohaus Bartels seit 1925



6  
\*26.10.2006  
**LAURA BRÖRING**  
100 Autohaus Bartels seit 1925



14  
\*06.09.2003  
**BENTE BODE**  
100 Autohaus Bartels seit 1925



9  
\*01.08.2006  
**MARLEEN KROPP**  
100 Autohaus Bartels seit 1925



11  
\*30.01.2006  
**SARAH PREUSS**  
100 Autohaus Bartels seit 1925




27  
\*16.02.2008  
**EVY DIJKSTRA**  
100 Autohaus Bartels seit 1925



17  
\*31.03.1995  
**GENESIS CASTRELLON**  
100 Autohaus Bartels seit 1925

# STURM



**MANNSCHAFTSARZT  
DR. THOMAS BRÜMMER**  
100 Autohaus Bartels seit 1925



**MANNSCHAFTSARZT  
DR. KAI GÜNSCHE**  
100 Autohaus Bartels seit 1925



**MANNSCHAFTSARZT  
MICHAEL FEHNER**  
100 Autohaus Bartels seit 1925



**BETREUER  
BERTHOLD KOSSEN**  
100 Autohaus Bartels seit 1925

# FUNKTIONSTEAM



**Unser Spezialgebiet:  
SCHLIEBANLAGEN!**

**Wir geben Einbrechern  
keine Chance!**



SCHLIEBANLAGEN    MASCHINEN    HANDWERK  
 SCHLÜSSELDIENST    EISENWAREN  
 ARBEITSSCHUTZ    UVM.

**Fachmarkt**  
**R.BRAND**  
 Meppen-Nödike

Lilienthalstraße 17 | 49716 Meppen | Tel.: 05931 1016  
 www.fachmarkt-brand.de

**f beauty & sun lounge**

Beauty & Sun Lounge Meppen  
 Industriestraße 24  
 49716 Meppen

Tel.: +49 (0) 5931 983090  
 Mail: info@beauty-sunlounge.de  
 www.beauty-sunlounge.de

BEAUTYLIGHT • SUNLIGHT • CLIMBING • CYCLING • LAUFBAND • SPRAY TANNING  
 EMS • VIBRATIONSTRAINING • VACUSTEP • PERSONAL TRAINING • MASSAGE  
 KOSMETIKBEHANDLUNGEN • TIEFENWÄRME • LYMPHDRUCKMASSAGE



**LG HOCH- UND STAHLBETONBAU PROJEKTBAU GMBH**

Rosengartenstr. 19 • Lingen/Ems  
 Tel. 059 63-981 08 00 • Mobil 01 76-22 78 58 82  
 E-mail: info@lg-projektbau.de • www.lg-projektbau.de

- Wohngebäude ■ Energiesparhäuser
- Landwirtschaftliche Gebäude
- Gewerbe- und Industriebauten
- Öffentliche Bauvorhaben
- Betonbohr- und Sägetechnik

**B & M**

**Bauklempnerei  
 Metallbedachungen**

**Baran GmbH & Co. KG**

Lenzfeld 22  
 49811 Lingen (Ems)  
 Tel.: 05 91 / 9 66 50 90  
 Fax: 05 91 / 9 66 50 91  
 www.bm-bauklempnerei.de

- Dacheindeckungen
- Fassadenverkleidungen
- Dachrinnen & Fallrohre
- Kant-Profile bis 8 mtr.



# DURCHATMEN, AUFTANKEN, FAMILIE – SO NUTZTEN UNSERE FRAUEN DIE LÄNDERSPIELPAUSE

Zeit zum Durchatmen, Kraft tanken und den Kopf freibekommen. Während einige Spielerinnen international unterwegs waren, zog es viele zurück in die Heimat, zu Familie und Freunden. Und eines wurde dabei besonders deutlich: **Gemeinschaft wird bei uns nicht nur auf dem Platz großgeschrieben.**

Für viele hieß es erst einmal: Koffer packen und ab nach Hause. Ob an den Bodensee, nach Hannover, Zürich, Papenburg, Frankfurt, ins Emsland, nach Baden-Württemberg in die Nähe von Heilbronn oder nach Nürnberg, die freie Zeit wurde genutzt, um wertvolle Momente mit den Liebsten zu verbringen. Großeltern wurden besucht, mit der Oma eine Runde Schach gespielt, Geschwister, Verwandte und Eltern in die Arme geschlossen. Es wurde gemeinsam Kaffee getrunken, gegrillt, gespielt und einfach die Sonne genossen.

Andere zog es nach München. Gleich mehrere Spielerinnen verbrachten dort gemeinsam Zeit, schlenderten bei strahlendem Sonnenschein durch Parks, unter anderem durch den Englischen Garten, und ließen sich in Cafés nieder. Neben entspannten Spaziergängen stand bei einigen auch Reha auf dem Programm – die Pause wurde also nicht nur zur Erholung, sondern auch für die Arbeit am Comeback genutzt.

Auch London stand auf dem Reiseplan: Neben klassischen Sightseeing-Touren durfte eine Wembley-Tour ebenso wenig fehlen wie der Besuch des „ABBA Voyage“-Konzerts. Andere erkundeten Heidelberg bei bestem Wetter, genossen einen Stadtbummel mit der Familie oder verbrachten Zeit am See – mit Getränk in der Hand und Sonne im Gesicht.

Natürlich kam auch der Fußball nicht zu kurz. Einige unterstützten unsere Herrenmannschaft im Stadion gegen den Hamburger SV, schauten Spiele von Brüdern oder Partnern, besuchten das Stadion in Gladbach oder verfolgten andere Partien – denn wenn man nicht selbst auf dem Platz steht, bleibt man dem Spiel dennoch verbunden. Lena Göppel war mit der Nationalmannschaft unterwegs und vertrat ihre Farben und das Land Liechtenstein gegen Litauen und Bosnien.



Daneben blieb auch Raum für den Alltag: Lernen fürs Studium, Vorabitur oder die Abiturvorklausuren, ein Cafésbesuch nach dem anderen, Fahrradtouren mit der Familie, Spieleabende mit Freunden, Geburtstagsfeiern, Shoppen verbunden mit einem Stadtrip nach Groningen, gemeinsames Brunchen oder sogar eine Runde Lasertag sorgten für Abwechslung.

Was alle Tage der einzelnen Spielerinnen verband? Das bewusste Genießen der freien Zeit. Sonne tanken, Energie sammeln, lachen, austauschen – Dinge, die im intensiven Spielbetrieb oft zu kurz kommen.

Jetzt aber richtet sich der Fokus wieder nach vorne. Mit frischer Energie, neuer Motivation und vielen schönen Momenten im Gepäck geht es zurück auf den Trainingsplatz. Bereit, wieder alles reinzuwerfen.

**Kommt vorbei, steht hinter uns – zu Hause wie auswärts. Gemeinsam kämpfen, gemeinsam feiern, gemeinsam SV Meppen.**

Weitere Infos findet ihr bei uns im WEB auf <https://www.svmeppen.de/frauen> oder auf unserer Instagram Seite (svmeppenfrauen) <https://www.instagram.com/svmeppenfrauen/>

**BTK** Baumaschinen  
Technik  
Kaiser

Peheimer Str. 39  
49757 Vrees

Geschäftsführer:  
Manfred Kaiser  
Christian Kaiser  
Lutz Kaiser



Tel.: 04479/9449-0  
Fax: 04479/9449-49  
[info@kaiser-vrees.de](mailto:info@kaiser-vrees.de)  
[www.kaiser-vrees.de](http://www.kaiser-vrees.de)

## Spezialausrüstungen für Baumaschinen



**Manfred Kaiser**  
**Maschinenbau GmbH**

Großer Eignungsnachweis DIN 18 800 Teil 7

● Baumaschinenwerkzeuge  
● Anlagentechnik  
● Maschinen



[www.kaiser-vrees.de](http://www.kaiser-vrees.de)

# SV MEPPEN VERLÄNGERT VERTRAG MIT TORWART-TRAINER MARCUS ANTCZAK UM ZWEI JAHRE

Der SV Meppen setzt weiterhin auf Kontinuität im Trainerteam der Frauen- und Mädchenfußballabteilung: Torwarttrainer Marcus Antczak hat seinen Vertrag um weitere zwei Jahre verlängert. Der Inhaber der UEFA-Torwart-Trainer-B-Lizenz gehört seit mehreren Jahren fest zum Funktionsteam der SVM-Frauen und ist aus der sportlichen Entwicklung der Torhüterinnen nicht mehr wegzudenken.

Antczak arbeitet aktuell im Trainerteam der Zweitliga-Frauen unter Cheftrainerin Katharina Börger und Trainer und Sportlichem Leiter Thomas Pfannkuch. Zuvor war er bereits unter Carin Bakhuis, Theo Dedes und Roger Müller ein wichtiger Bestandteil der sportlichen Ausrichtung im Frauen- und Mädchenbereich. In all diesen Jahren zeichnete er sich maßgeblich für die Ausbildung, Förderung und Weiterentwicklung zahlreicher aktueller und ehemaliger Meppener Torhüterinnen verantwortlich.

Neben seiner Arbeit bei den Frauen in der 2. Bundesliga, in der der SV Meppen aktuell auf dem dritten Tabellenplatz rangiert, wird Antczak auch in den kommenden beiden Spielzeiten weiterhin intensiv im Nachwuchsbereich tätig sein. Dort begleitet er die Torhüterinnen in den Mädchenmannschaften und sorgt für eine enge Verzahnung zwischen Nachwuchs- und Leistungsbereich.

„Der SV Meppen ist für mich längst mehr als nur eine Station im Trainerleben – hier habe ich die Möglichkeit, nachhaltig etwas aufzubauen und junge Torhüterinnen auf ihrem Weg zu begleiten. Die tägliche Arbeit mit den Spielerinnen, die professionelle Struktur im Verein und das Vertrauen der Verantwortlichen haben mich überzeugt, meinen Weg hier fortzusetzen“, erklärt Antczak. „Mich motiviert vor allem zu sehen, wie sich die Torhüterinnen individuell und als Gruppe wei-



terentwickeln. Dieses Potenzial weiter auszuschöpfen und den Standort Meppen im Frauenfußball weiter zu stärken, ist für mich ein großer Antrieb.“

Auch Sportlicher Leiter und Trainer Thomas Pfannkuch zeigt sich sehr zufrieden mit der Verlängerung: „Marcus leistet seit Jahren hervorragende Arbeit – fachlich wie menschlich. Er ist extrem akribisch, bringt neue Impulse ein und hat einen sehr guten Draht zu unseren Torhüterinnen. Die Entwicklung unserer Keeperinnen spricht für sich. Dass er sich weiterhin auch im Nachwuchsbereich engagiert, ist für uns ein enormer Gewinn für die Durchlässigkeit und die langfristige Qualität unserer Ausbildung.“

Mit der Vertragsverlängerung unterstreicht der SV Meppen seinen eingeschlagenen Weg der Kontinuität und nachhaltigen Entwicklung im Frauen- und Mädchenfußball – sowohl im Leistungs- als auch im Nachwuchsbereich.

# HEIMSPIEL IN MEPPEN? WENN DANN WOCKEN.



Weitere Infos  
gibt es hier:



**WOCKEN**<sup>®</sup>  
INDUSTRIEPARTNER



**EMSLAND GROUP**<sup>®</sup>  
using nature to create

Wenn du bei der Emsland Group arbeitest,  
arbeitest du an **etwas richtig Großem**



**Umsatz (2018)**  
580.000.000 €



**Verarbeitete Kartoffeln**  
2.000.000.000 Tonnen



**Mitarbeiter**  
1.200 Kollegen



**Export**  
in über 140 Länder

Jetzt bewerben:  
[ausbildung@emsland-group.de](mailto:ausbildung@emsland-group.de)



# No Apple, but **Potato**

A company of Emsland Group • Emsland-Stärke GmbH • Hauptwerk Emlicheim • Emslandstraße 58 • D-49824  
Tel. +49(0)5943/81-0 • Fax +49(0)5943/81-205 • [info@emsland-group.de](mailto:info@emsland-group.de) • [www.emsland-group.de](http://www.emsland-group.de)



# NINA ROLFES UND LANA HUBBELING VERLÄNGERN BEIM SV MEPPEN

Die Frauenmannschaft des SV Meppen setzt weiter auf Kontinuität im Kader: Abwehrspielerin Nina Rolfes und Mittelfeldspielerin Lana Hubbeling haben ihre Verträge beim Zweitligisten verlängert und werden auch künftig für die Emsländerinnen auflaufen.



Mit **Nina Rolfes** bleibt eine echte Identifikationsfigur im Verein. Die 26-jährige Defensivspielerin stammt aus dem Nachwuchs des SV Meppen und gehört seit vielen Jahren zum festen Bestandteil der ersten Mannschaft. Inzwischen hat Rolfes deutlich über 100 Pflichtspiele im Trikot der SVM-Frauen absolviert und war unter anderem Teil der Mannschaft, die 2022

die Meisterschaft in der 2. Frauen-Bundesliga gewann und damit den erneuten Aufstieg in die Bundesliga schaffte.

Neben ihrer sportlichen Laufbahn arbeitet Rolfes als Polizistin und gehört zudem der deutschen Polizei-Nationalmannschaft an, mit der sie im vergangenen Jahr die Europäische Polizeimeisterschaft feiern durfte. Auf dem Platz überzeugt sie vor allem durch Zweikampfstärke, Spielübersicht und ihre große Erfahrung.

„Der SV Meppen ist mein Heimatverein. Ich bin hier groß geworden und habe mit der Mannschaft viele besondere Momente erlebt, vom Aufstieg bis zu den Spielen in der Bundesliga. Deshalb war für mich schnell klar, dass ich diesen Weg weitergehen möchte“, sagt Rolfes. „Wir haben eine starke Entwicklung genommen und ich bin überzeugt, dass wir gemeinsam noch viel erreichen können.“



Auch **Lana Hubbeling** bleibt dem SV Meppen erhalten. Die 20-jährige Mittelfeldspielerin wechselte im vergangenen Sommer vom Regionalliga-Meister VfR SW Warbeyen ins Emsland. In der Saison 2024/25 absolvierte sie für Warbeyen alle 22 Ligaspiele und hatte damit maßgeblichen Anteil am Gewinn der Regionalliga West und am erstmaligen Aufstieg des

Vereins in die 2. Bundesliga.

Auch beim SV Meppen fand sich die junge Mittelfeldspielerin schnell zurecht. In ihrer ersten Zweitligasaison kam sie bereits regelmäßig zum Einsatz und bringt mit ihrer Dynamik, Spielintelligenz und Technik wichtige Impulse ins Mittelfeld der Emsländerinnen.

„Der Wechsel nach Meppen war für mich ein großer Schritt und ich habe mich hier von Anfang an sehr wohlfühlt“, erklärt Hubbeling. „Die Mannschaft hat mich super aufgenommen und ich freue mich sehr, meinen Weg hier weiterzugehen und mich sportlich weiterzuentwickeln.“

Cheftrainer und Sportlicher Leiter Thomas Pfannkuch sieht in den Vertragsverlängerungen ein wichtiges Zeichen für die Zukunft: „Nina ist seit Jahren eine absolute Konstante in unserer Defensive und identifiziert sich wie kaum eine andere mit dem Verein. Sie bringt viel Erfahrung und Stabilität in unsere Mannschaft. Lana ist eine sehr talentierte, junge Spielerin mit großem Entwicklungspotenzial, die sich bei uns bereits gut eingefunden hat. Wir freuen uns sehr, dass beide ihren Weg beim SV Meppen fortsetzen.“

Mit den Vertragsverlängerungen von Rolfes und Hubbeling setzt der SV Meppen weiterhin auf Kontinuität und Perspektive im Kader der 2. Frauen-Bundesliga.



# Hüntelmann

MASCHINEN- UND STAHLBAU GMBH & CO. KG  
DRAINAGE- MASCHINEN GMBH  
Große-Kreuz-Str. 5 • 49751 Werpeloh  
Tel: +49-5952-9394-0 • Fax: +49-5952-9394-10  
info@huentelmann.com • www.huentelmann.com



# Hüntelmann

Oberflächentechnik

## EPS Dein BHKW-Service. Lläuft.

**Starte 2026 mit uns in Dein Berufsleben und lege den Grundstein für Deine Zukunft!**

Im EPS-Team lernst Du jeden Tag dazu und bekommst die Unterstützung, die DU brauchst. Einsatz, Fairplay und Zusammenhalt zählen bei uns genauso wie auf dem Platz. **Wir freuen uns auf Dich!**

**Bewirb Dich (m/w/d) jetzt als**

- Industriekaufmann/-frau
- Kaufmann/-frau für Büromanagement
- Elektroniker für Betriebstechnik
- Fachkraft für Lagerlogistik

**Ausbildung! Lläuft.**

**01.08.2026**



**EPS BHKW GmbH** | Speller Straße 12 | 49832 Beesten | **Tel.:** 05905 945-82-144 | **Mail:** personal@eps-bhkw.de



# REINHARD ROHRBAU GmbH

Am Rögelberg 18 | 49716 Meppen | 05932-999 0 | job@rrb.de | www.rrb.de



- ROHRLEITUNGSBAU
- ANLAGENBAU
- FERNWÄRME
- KABELLEITUNGSBAU
- BOHRTECHNIK
- SANIERUNGEN

Ausbildung ist eine Investition in die Zukunft, mit der ihr den Grundstein für euren späteren Berufsweg legt. Zum nächsten Ausbildungsstart suchen wir im Rahmen unserer Nachwuchsförderung motivierte und engagierte Auszubildende für die Berufe



## Bock auf BAU Komm ins Team



- ROHRLEITUNGSBAUER (m/w/d)
- BAUGERÄTEFÜHRER (m/w/d)
- BAUZEICHNER (m/w/d)
- INDUSTRIEKAUFLEUTE (m/w/d)
- FACHKRAFT FÜR LAGERLOGISTIK (m/w/d)

Habt ihr Interesse? Dann sendet uns eure Bewerbungsunterlagen per Post oder E-Mail an job@rrb.de.

# KENNEN SIE SCHON DAS THEATER MEPPEN?

## Freuen Sie sich auf erstklassige Unterhaltung!

Von zeitgenössischem Theater über Komödien, Ballett, Comedy, Konzerte, Musicals, Tribute Shows, Tanz bis hin zum Kindertheater. Bei uns ist für jeden etwas dabei!

HIER GEHT'S ZU DEN AKTUELLEN VERANSTALTUNGEN



# MEPPEN

THEATER

THEATERGEMEINDE MEPPEN E.V. | KIRCHSTRASSE 1A | 49716 MEPPEN | T 05931 153 378 | M INFO@THEATERGEMEINDE-MEPPEN.DE



# NINA ROLFES

# EIN URGESTEIN DES VEREINS



ROLFES NINA ROLFES NINA ROLFES  
 ROLFES NINA ROLFES NINA

**Position: Abwehr**

**Geburtstag: 24.08.1999**

**Im Verein seit 2012**



# JEDER BAU EIN HEIMSPIEL.

IHRE BAU-E  PERTEN

für gewerbliche, industrielle,  
öffentliche & private Projekte

 EXELER

[WWW.BPL-EXELER.DE](http://WWW.BPL-EXELER.DE)

Planung · Ausschreibung & Vergabe · Bau- & Projektleitung



## AKTUELLE TABELLE DER 2. FRAUEN-BUNDESLIGA

	Verein	Spiele	S	U	N	Tore	Diff.	Punkte
1	VfB Stuttgart (N)	18	11	6	1	59:24	35	39
2	SC Sand	17	12	2	3	39:16	23	38
<b>3</b>	<b>SV Meppen</b>	<b>18</b>	<b>11</b>	<b>3</b>	<b>4</b>	<b>44:16</b>	<b>28</b>	<b>36</b>
4	1. FSV Mainz 05 (N)	18	9	4	5	44:25	19	31
5	Viktoria 1889 Berlin (N)	18	7	7	4	28:17	11	28
6	VfL Bochum	18	8	4	6	30:26	4	28
7	SG Andernach	18	7	5	6	30:30	0	26
8	FC Ingolstadt 04	18	8	2	8	29:32	-3	26
9	Bayern München II	18	7	2	9	33:42	-9	23
10	1. FFC Turbine Potsdam (A)17	5	3	9	9	25:33	-8	18
11	Bor. Mönchengladbach	18	5	3	10	20:39	-19	18
12	Eintracht Frankfurt II	18	4	5	9	21:28	-7	17
13	VfL Wolfsburg II (N)	18	5	1	12	33:52	-19	16
14	VfR Warbeyen (N)	18	1	3	14	17:72	-55	6

Stand: 09. März 2026 - Die ersten beiden Teams steigen auf. Die Zweitvertretungen sind nicht aufstiegsberechtigt.





# ANGEBOTE

## bei SCHNEBECK



### Vergleichen Sie...



**Unsere  
Produktpalette**  
ausschließlich deutsche  
Markenqualität

- Markisen
- Fenster + Türen
- Terrassen-  
überdachungen
- Wintergärten
- Raffstoren
- Insektenschutz
- hochwertige  
Gartenmöbel
- Rollläden
- Granit - Tische
- Beschattungen  
jeglicher Art!
- & vieles mehr ...

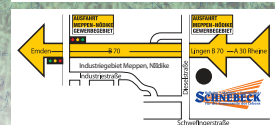
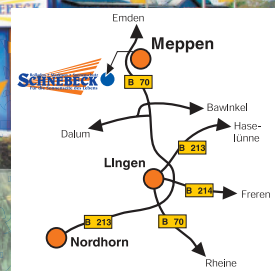
Bis  
**30%**  
Rabatt



**In unserer Restpostenhalle  
finden Sie  
Markisen und Gartenmöbel  
günstig wie nie!**



Rolladen Markisen Sonnenschutz  
**SCHNEBECK**  
Für die Sonnenseite des Lebens



SCHNEBECK GmbH · Meppen-Nödi · Dieselstraße 42-46 · Telefon (059 31) 80 07-0 · Fax (059 31) 80 07-29  
www.rolladen-schnebeck.de · E-Mail: info@rolladen-schnebeck.de

# JUGENDSPONSOREN JUGENDSPONSOREN JUGENDSPONSOREN SPONSOREN JUGENDSPONSOREN JUGENDSPON

Dr. J.-B. Berentzen Haselünne	Restaurant da Vito	Lina Schöne	Frank Aßenmacher	Familie Thomas Lake	Terrasse-24
König City H. Heuer	Tim Körner	Heinz Schepergerdes	Friedrich Lücken Rechtsanwalt u. Notar	Friseur Vester	Thomas Pfannkuch
Spektrum Sozial	Dorothea & Dieter Rick	Manfred Durin	Augustin & Partner Heinrich Augustin	Tobias Jänen	Martin Kolbe
Bernd Bohlen Physiotherapie Am Stadion	Gerd Sand	Christel van Zoest	Augustin & Partner Leo Hering	Waldemar Korupp	
Delphi Restaurant	Volker Schöne	Horst Augustin	Dr. Gerd Sandvoß	Michaela Koopmann	
Dieter Pieters Malerfachbetrieb	Guido Grosch	Heinz Speet	Friseursalon Jens Kruse	Martin Koopmann	
Ihre Küche & Mehr	Heiner Schmolke	Peter Weßler	Heinrich + Birgitt Beckmann	Mc Donald's Wübbels, Haren	
Hotel Pöker	Gerhard Bentlage	Hans Kley	Wall-Apotheke Meppen	Familie Hagemann	
Altes Gasthaus Kamp	Heiner Eilers Meppen	Bernd Arents	Matthias Lammers Esterfeld	Winfried Hagemann	
point S Kuzka	Heiko Kümpers	Bernd Markert Univ.-Prof. Dr. rer. nat. habil.	Olufemi Smith	Max de Roo + Lisa Lampe	
Rainer Bron	Anton Hornung	Dr. Hans-Carl Bode	nvb Hans Kley	Christiane + Andreas Temmen	
Sand Dental-Labor	Aloys Bölle	Christoph Hoge	Markus Jansen	Hubert Niebuhr	
Christian und Susanne Behnes	Wolfgang Persike	Uli Maas	Dr. Stefan Eilermann Olaf Weinhardt	Mike Flügel (Sabbel-Morse)	
M. u. S. Krämer	Rainer Persike	Thomas Lehmann	Thomas Schrewe	Klaus Jacobi	
moorkamp hairstyling	Alexander Bölle	Martin Bartels (Sohn von Micky)	Rainer Augustin	Dr. Andreas Meyer	
Dr. Johannes Jahn Zahnarzt	Familie Mösker	Dieter Pekrul	Norbert, Sandra, Grete Orlik	Frank Faltin	
Emsnetwork Heinz-Hermann Over	Bernd Kaiser	Brigitte Unkenholz Wilhelm Lücken	Peter Bohse	Chucki	
Helene Gette Innenarchitektin	Rolf Augustin	Dr. Simone Wünschmann	Ulrich Kirschner	Hermann Wübbels	
Blumenhaus Hans Moss	Hermine Augustin	Rüdiger Plass	Arne, Brit, Renate und Arno Fillies	Andre Placke	
Stefan Gette	Jörg Kuhl	Michael Lammers Esterfeld	Hans Hülsmann	Wolfgang Knollmann	
Rechtsanwalt K.-M. Stülke	nvb Hans Kley	Bernhard Sand	Udo Schulte	Hans-Jürgen Kamp	
Martin Wocken	Stephan Jansen Sand + Kies	Karlu Bode	Lucas Beniermann	Florian Egbers	
Familie Pöker	Thorben Kampel	Mikes Pub	Marschall Hausservice GmbH	Dr. Gerhard Knoll	
Westermann Radialbesen	Norbert Brüning	Torpedo Emskante	Frank Funke	Andreas Kremer	
Identbase GmbH	Martin Tecklenburg	Opa Alois mit Enkel Henk	Karl Lampe	Roswitha + Alwin Brüning	
Wilhelm Warren	Nele Schöne	Heinrich Robben	Dr. Bettina Fretter Hausärztin	Uwe Fietze	

# JEDER BESUCH EIN VOLLTREFFER



**ALBERS** –  
**DIE ADRESSE**  
FÜR WOHNEN,  
WOHLFÜHLEN  
UND GENIESSEN!

[www.albers.de](http://www.albers.de)

[info@albers.de](mailto:info@albers.de)

Albers Einrichtungshaus AVG GmbH, Industriestraße 2-4, 49716 Meppen

# ALBERS

*Markenmöbel zu Discountpreisen!*

## MEPPEN

Industriestraße 2-4, Tel.: 05931 8491-0

## CLOPPENBURG

Emsteker Straße 81, Tel.: 04471 9212-0

## PAPENBURG

Deverweg 18-40, Tel.: 04961 9175-0

### Öffnungszeiten

Montag - Freitag 09.30-19.00 Uhr

Samstag 09.00-18.00 Uhr

Folge uns auf:

