

Neunzehner 12

DAS STADION-MAGAZIN DES SV MEPPEN

Spieltag 28 - 2025/2026



VS



SAMSTAG, 28. MÄRZ 2026, 14:00 UHR
HÄNSCH-ARENA



Ein starkes Team an Deiner Seite!

Wirtschaftsprüfung
Steuerberatung
Rechtsberatung
Corporate Finance
IT Consulting

PKF WMS GmbH & Co. KG
Wirtschaftsprüfungsgesellschaft Steuerberater Rechtsanwälte
An der Haarbrücke 14, 49716 Meppen | meppen@pkf-wms.de | www.pkf-wms.de

STABIL BLEIBEN!

Die direkte Konkurrenz patzt und unser SVM punktet stabil weiter: Ein Traum-Spieltag liegt hinter uns und befeuert die Euphorie um die mögliche Regionalliga-Meisterschaft noch ein Stückchen mehr.

Wo ist der Haken?

Die Ausgangsposition ist super. Es folgen Duelle gegen Teams aus dem unteren Tabellendrittel. Und während das Stadion für das letzte Heimspiel gegen St. Pauli schon ausverkauft scheint, klopfen wir dreimal auf Holz und sagen: Das muss doch reichen!

Aber es sind eben noch acht Spiele. Es sind eben noch 24 mögliche Punkte. Für uns, aber eben auch für die Konkurrenz. Daher lautet das Motto: stabil bleiben!

Im jetzigen Heimspiel geht es gegen Eintracht Norderstedt. Ein Gegner im Überlebensmodus, denn es fehlen noch einige Punkte, um den erstmaligen Abstieg aus der Regionalliga zu verhindern. Das kann so einen Gegner auch unberechenbar machen.

Für diese Ausgabe empfehlen wir das Interview mit Lasse Zumdieck. Er verrät, wie man es schafft, von



der Bank aus direkt den Schalter umzulegen. Eine gefragte Eigenschaft.

Während der ein und andere von euch sicherlich schon mal checkt, wo denn das Kehdinger Stadion liegt, wie man da am besten hinkommt und ob das Spiel schon fest terminiert ist, erinnern wir daran: auch im Stadion stabil bleiben und unseren SV Meppen weiter nach vorne pushen.

Wir wünschen euch ein spannendes Spiel,

#NDSVM

Euer Neunzehn12-Team

HOCHWERTIGE PRINTPRODUKTE
GEWERBLICH & PRIVAT

PROFI COPY SHOP & BINDEARBEITEN
DIGITALDRUCK DER SPITZENKLASSE

UNSER ONLINE-DRUCK-STORE
www.muellerdruck24.de

müllerdruck 24.de

müllerdruck e.K.

junkersstr. 10 | 49716 meppen | tel.: 05931 - 29373
info@muellerdruck-meppen.de

www.muellerdruck-meppen.de  

IMPRESSUM:

SV Meppen 1912 e.V.
Lathener Str. 15a
49716 Meppen

Redaktion:

Arbeitskreis "Neunzehn12" (V.i.S.d.P.)
Ralf Berling, Ralf Müller, Andi Müller,
Marc Borschel, Martin Behlmann,
Guido van Zoest, Jörg Lenger,
Maik Schwarte, Henning Harlacher,
Uli Mentrup

Neunzehn12

info@neunzehnwoelf.de
www.neunzehnwoelf.de

Anzeigen:

SV Meppen 1912 e.V.
Telefon: 05931 9301-0
info@svmeppen.de

Druck & Layout:

müllerdruck e.K.
www.muellerdruck-meppen.de

Fotos: Scholz, Behlmann,
Leifeld, Hessel, Gertzen
oder Bildnachweis

Unser Beitrag: 100% Recycling

Wir produzieren Neunzehn12 auf einem Recyclingpapier aus 100% Altpapier, welches FSC zertifiziert ist und das Umweltlabel „Der Blaue Engel“ sowie das EU-Ecolabel hat.

Neunzehn12 ist das offizielle Stadion-Magazin des SV Meppen. Es erscheint zu jedem Heimspiel des SV Meppen. Für unverlangt eingesandte Manuskripte übernimmt der Herausgeber keine Haftung. Namentlich gekennzeichnete Beiträge geben nicht in jedem Fall die Meinung der Redaktion und des Vorstandes wieder. Nachdruck, auch auszugsweise, nur mit Genehmigung des Herausgebers. Das Neunzehn12 ist in Meppen kostenlos erhältlich.



DER AUSRÜSTER HINTER DEM TEAM

DAS NEUE TRIKOT 25/26 IST DA

VERFÜGBAR IN DEN GRÖSSEN

128-5XL



AB SOFORT ERHÄLTlich BEI:



ODER ONLINE UNTER: [SVM-SHOP.DE](https://svm-shop.de)

Interview mit Lasse Zumdieck	15
Impressionen vom letzten Heimspiel	21
Tabellenführung in Lübeck ausgebaut	27
Futsal-Meisterschaften C-Juniorinnen	37
“Fairer Sportverein im Emsland“	39
Frauen: Entschlossener Blick nach vorne	55



GEMEINSAM

an die Spitze der Tabelle!



AUGUSTIN
ENTSORGUNG
GEMEINSAM FÜR DEN



[KARRIERE.AUGUSTIN-ENTSORGUNG.DE](https://www.karriere.augustin-entsorgung.de)





HAUPTSPONSOR:

PREMIUMPARTNER:

KIKXXL
KOMMUNIKATION

Hänsch®///


Rothkötter
UNTERNEHMENSGRUPPE

AUGUSTIN
ENTSORGUNG



WOCKEN
INDUSTRIEPARTNER

 **IDENTBASE**
YOUR IDENTIFICATION PARTNER
a levata company

 **PKF WMS**

 **KRONE**

ela[container]

 **JAKO**
 **RABONA**
— TEAMWEAR —

EXKLUSIVPARTNER:

ExxonMobil

noz

EXELER
BAU- & PROJEKTLEITUNG

HÖLSCHER

wasser
nachhaltig
managen

LVM
VERSICHERUNG

hagebauprofi
MAYROSE

nvb
einfach gut versorgt


HAGEMEIER
Heizung. Sanitär. Elektro.

 **Bitburger**
Bitte ein Bit



ANNO 1912

Lathener Straße 15
49716 Meppen
T: 05931 8889299



Skysportsbar

Öffnungszeiten:

Dienstag: ab 19:00
Freitag: ab 19:00
Samstag: ab 18:00
Sonntag: ab 15:00

IM EMSLAND ZU HAUSE, IM GESAMTEN NORDWESTEN ETABLIERT.

MÜLLER & KOLLEGEN
STEUERBERATUNGSGESELLSCHAFT

PBG NORDWEST GMBH
WIRTSCHAFTSPRÜFUNGSGESELLSCHAFT

Seit über 60 Jahren zählt unsere Steuerberatungsgesellschaft zu den führenden Kanzleien der Region. Mandanten aus ganz Nordwestdeutschland vertrauen auf die fundierte Fach- und Branchenkompetenz unseres Teams aus mehr als 60 engagierten Steuerberatern, Wirtschaftsprüfern und qualifizierten Mitarbeitenden. Ergänzt wird unsere Expertise durch ein starkes und bewährtes Netzwerk.

Warum wir der richtige Partner sind:

Ob Finanzbuchhaltung, Jahresabschlüsse oder strategische Steuerplanung – wir erstellen transparente Auswertungen,

erzielen nachvollziehbare Ergebnisse und entwickeln individuelle Lösungen für Unternehmen, Freiberufler und Privatpersonen.

Zusammen mit der uns angeschlossenen Wirtschaftsprüfungsgesellschaft PBG Nordwest GmbH erfüllen wir sämtliche gesetzlichen Anforderungen an eine risiko- und prozessorientierte Prüfung der Ordnungsmäßigkeit des Rechnungswesens.

Vereinbaren Sie jetzt Ihr Erstgespräch – erkennen Sie Potenziale, identifizieren Sie Einsparmöglichkeiten und erhalten Sie fundierte Handlungsempfehlungen.



MÜLLER & KOLLEGEN
STEUERBERATUNGSGESELLSCHAFT

MÜLLER & KOLLEGEN STEUERBERATUNGSGESELLSCHAFT MBH & Co. KG

26871 Papenburg · Moorstraße 1 · Tel.: +49 (0)4961 - 9490 0 · Fax: +49 (0)4961 - 9490 29 · buero@mueller-kollegen.com · www.mueller-kollegen.com



Foto: Picturepower / Scholz

Mannschaftskader unseres SV Meppen

- | | |
|----------------------|----------------------|
| 1 Noah Oberbeck (TW) | 19 Luis Sprekelmeyer |
| 2 Dominique Domröse | 20 Nikell Touglo |
| 3 Tobias Mißner | 22 Mika Herrmann |
| 5 Jonas Fedl | 23 Niclas Wessels |
| 6 Ersin Zehir | 24 Henrick Wittrock |
| 7 Oliver Schmitt | 27 Lasse Zumdieck |
| 8 Erik Zenga | 28 Jonas Goldenstein |
| 10 Julian Ulbricht | 29 Malte Zumdieck |
| 11 Simon Engelmann | 30 Daniel Haritonov |
| 13 Jonathan Wensing | 33 Stefan Rankic |
| 14 Thorben Deters | 36 Amin Muja |
| 17 Mika Stuhlmacher | 40 Niclas Nadj |
| 18 Leon Tasov | 44 Julius Pünt (TW) |



Trainer: Lucas Beniermann
 Co-Trainer: Steffen Puttkammer
 Athletik-Trainer: Thorben Kampel
 Torwart-Trainer: Erik Domaschke

www.svmeppen.de

Volmer

WIR SEHEN UNS WIEDER!

Ihr Partner für
 gutes Hören und Sehen
 im Emsland!

WINCENT WEISS SOMMER TOUR²⁶



**27 JUNI
LINGEN**

OPEN AIR AN DER EMSLANDARENA

TICKETS BEI ALLEN BEKANNTEN VORVERKAUFSSTELLEN
UND AUF WWW.EVENTIM.DE

BTA

WW

UNSER GAST AM 28. SPIELTAG: EINTRACHT NORDERSTEDT



40-Punkte-Marke? Weit weg!

In den letzten Spielzeiten hat sich Eintracht Norderstedt mit jeweils mehr als 40 Punkten und einem zweistelligen Tabellenplatz den jeweiligen Start für die kommende Regionalliga-Saison gesichert. In diesem Jahr wird es eng.

Das Team von den Trainern Fabian Boll und Jörn Großkopf liegt mit derzeit 21 Punkten weit hinter der Ausbeute der Vorjahre und muss in den verbleibenden acht Spielen ordentlich Punkte einfahren, um den erstmaligen Abstieg aus der Regionalliga Nord zu verhindern.

Das wird eine hart Nuss. Alle drei Auswärtsspiele in 2026 (darunter auch die Partie im Landespokal) gingen verloren. Auf heimischem Rasen holte man Big Points gegen St. Pauli, nutze seine Chancen im letzten Heimspiel gegen Jeddelloh II aber nicht und musste eine 0:1-Heimbleite hinnehmen. Nun geht es gegen Meppen und da sieht die Bilanz aus den letzten Jahren auch nicht gut aus.

Hinten kassiert Norderstedt zu viele Gegentore, drittschlechtester Wert der Liga. Vorne kann die Offensive das nicht kompensieren. Immerhin: Bester Torschütze ist Lukas Krüger mit neun Treffern. Den kennen wir ja auch noch aus Meppener Zeiten.

Unser Gast muss in den Überlebensmodus schalten. Solche Gegner sind gefährlich, auch, wenn auf dem Papier eigentlich alles nach einer klaren Sache aussieht.



PicturePower

Werner Scholz
Fotograf
Hermann-Rüter-Str.43
49744 Geeste
Tel.: 05937 980 97 52
Mobil: 0173 59 11 609
info@picturepower.de
www.picturepower.de

Industrie, Pressefotografie, Architektur, People, PR & Business, Veranstaltungen



ALKOHOLFREI ERFRISCHEN?

Bitte

Bitte ein Bit



**HERB-FRISCH
OHNE
ZUCKER**

**ISOTONISCH
MIT
VITAMINEN**

EINTRACHT NORDERSTEDT EINTRACHT NORDERSTEDT EINTRACHT NORDERSTEDT



Foto: Eintracht Norderstedt

Mannschaftskader Eintracht Norderstedt

- | | |
|--------------------|----------------------|
| 1 Niklas Petzsch | 18 Victor Appiah |
| 3 Endrik Jaschan | 19 Manuel Brendel |
| 4 Fabian Grau | 20 Falk Gross |
| 5 Moritz Frahm | 22 Leo Bera |
| 6 Abdul-Malik Yago | 23 Moritz Junge |
| 7 Nick Gutmann | 24 Joris Bente |
| 8 Dane Kummerfeld | 25 Josh Görtzen |
| 9 Lukas Krüger | 26 Manasse Fionouke |
| 10 Jonas Behounek | 27 Florian Meier |
| 11 Melvin Zimmer | 29 Ezra Ampofo |
| 14 Lenny Kufrin | 30 Yevgeniy Obushnyi |
| 15 Emanuel Mirchev | 32 Lars Huxsohl |
| 17 Lucas Camacho | 33 Ohene Köhl |
| 18 Artem Dyachun | 47 Leon Pesch |



Trainer: Jörn Großkopf
 Co-Trainer: Jens Heck
 Co-Trainer: Fabian Boll
 Torwart-Trainer: Johannes Höcker

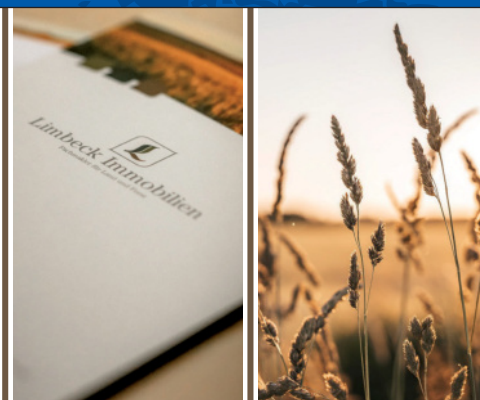
www.eintrachtnorderstedt.de



Limbeck Immobilien

Inhaber Clemens Meyermann

Euer Partner für Kauf- und Pachtangelegenheiten
 rund um land- & forstwirtschaftliche Betriebe,
 Flächen, Hofstellen & Stallanlagen



49716 Meppen | 05931/496610 | info@limbeck-immo.de | limbeck-immo.de



Lasse Zumdieck

Name

Mittelfeld

Position

25. Februar 2005

Geburtstag

ationsdienstleister

INTERVIEW MIT LASSE ZUMDIECK

Moin Lasse, Du bist in der letzten Saison überraschend in Dein erstes Herrenjahr gestartet und hast 21 Pflichtspiele, darunter auch das Pokalspiel gegen den Hamburger SV, bestritten. Warst Du überrascht, dass der Schritt aus der Jugend so erfolgreich verläuft?

Was heißt überrascht? Ich habe vorher nicht damit gerechnet, so oft eingesetzt zu werden. Ich wollte alles mitnehmen was geht und wäre nicht enttäuscht gewesen, wenn es mal nicht so läuft oder ich weniger Einsatzzeiten bekommen hätte. Dass es aber so gut lief, habe ich vorher natürlich nicht erwartet, das war schon überragend.

In dieser Saison sammelst Du weniger Einsatzzeiten und kommst bisher in acht Pflichtspieleinsätzen auf insgesamt 181 Spielminuten. Hast Du Erklärungen für die geringere Spielzeit?

Ich glaube, dass es einerseits an dem jetzigen Kader liegt. Die Qualität, die wir in der Mannschaft haben, ist nochmals deutlich größer als in der letzten Saison. Gleichzeitig ist es auch der Situation geschuldet. Der Verein hat das Ziel Aufstieg klar ausgerufen. In einer solchen Drucksituation gibt es kaum Raum, Spieler zu entwickeln. In der letzten Saison, als ich meine Einsätze hatte, war die Situation eine andere. Der Trainer konnte einfach einen jungen Spieler wie mich rein werfen, der - quasi ohne sich Gedanken zu machen – erste Erfahrungen sammeln konnte. Jetzt, mit dem klaren Ziel Aufstieg, ist die Situation nicht vergleichbar.

Bei Deinen Einsätzen trittst Du häufig die Standards, war dies schon immer Deine Stärke?

Ja, Standards waren immer meine Stärke. Schon im Jugendbereich habe ich meistens die Ecken und Freistöße getreten und jetzt auch in der ersten Mannschaft. Unter Adrian Alipour war es noch nicht so. Da habe ich mir in den Testspielen, wenn die Schützen nicht bestimmt waren, den Ball geschnappt, genau



so wie im Training. So konnte ich meine Qualitäten zeigen. Ich bin sehr froh, dass der Trainer meine Qualität darin schätzt und ich so der Mannschaft helfen kann.

Trainierst Du dies speziell?

An der Schusstechnik meiner Freistöße habe ich im letzten Jahr sehr, sehr viel gearbeitet, nicht nur nach dem Training, sondern auch in Extraschichten habe ich an meiner Schuss-Technik gefeilt. Regelmäßig schnappe ich mir nach dem Training den Ball, stelle mir eine Mauer hin und übe Freistöße. So hole ich mir ein gutes Gefühl.

(weiter gehts auf Seite 17)



Rhede und
Meppen jeden
Sonntag Schautag
von 14-17 Uhr

Wand- &
Bodenfliesen

Badmöbel

Vinyl-Designbeläge

Ihr Partner im Bereich
Neubau, Umbau und
Renovierung!

*Wir wünschen
dem SV Meppen
eine erfolgreiche Saison!*

 **Fliesen
Borchers**
www.borchers-fliesen.de

Auf den Service kommt es an! Neulehe · Rhede/Ems · Meppen

Antenne
NIEDERSACHSEN



UNSER HERZ SCHLÄGT FÜR DEN SV MEPPEN

WIR FREUEN UNS PARTNER ZU SEIN!



antenne.com

In dieser Saison steht Du fast bei jedem Spiel im Kader, kommst aber – bis auf das Spiel bei Hannover 96 II, zumeist von der Bank. Wie schwer ist es, direkt nach der Einwechslung direkt auf dem Punkt da sein zu müssen?

Für mich ist das gar nicht so schwierig. Klar ist man nicht wie die anderen im Spiel, aber ich kann den Schalter umlegen und es geht für mich direkt zur Sache. Ich habe einfach Bock für die Mannschaft zu spielen und so bin ich nach der ersten Aktion auch im Spiel. Es ist



natürlich schön viel zu spielen, aber für meinen Spielrhythmus brauche ich keine lange Anlaufzeit, es macht für mich keinen Unterschied, ob ich vorher nicht oder nur kaum gespielt habe. Wenn ich auf dem Platz stehe geht es direkt los.

Überdreht man man manchmal auch, weil man in der kurzen Spielzeit alles zeigen möchte was in einem steckt?

Das sehe ich bei mir nicht. Eine Zusatzmotivation gibt mir in den Heimspielen immer diese tolle Kulisse. Das ist schon etwas Besonderes. Das motiviert einen noch zusätzlich, den Ball haben zu wollen und eine gute Situation zu kreieren.

Du bist als Linksverteidiger ausgebildet worden, im Herrenbereich spielst Du aber eher eine Position offensiver, fällt die Umstellung schwer?

Das habe ich auch mal im Internet gelesen, dass ich gelernter Linksverteidiger bin, aber das ist nicht korrekt. Ich bin gelernter linker Flügelspieler. In der U19 habe ich zwar im zweiten Jahr die meiste Zeit als Linksverteidiger gespielt, aber das war aus der Not geboren, weil wir keinen Linksverteidiger im Kader hatten. In der U19 habe ich aber auch auf der Zehnerposition oder als Achter gespielt. Im Herrenbereich habe ich dann, wenn die Position frei war, natürlich auch gerne als Linksverteidiger gespielt, aber ich bin gelernter Offensivspieler.

Bisher hast Du mit Deinem Zwillingbruder Malte immer gemeinsam gespielt. Ist das Zufall oder eine bewusste Entscheidung?

Das hat sich immer so ergeben, dass wir gleichzeitig in einer Mannschaft gespielt haben. Wir haben das nie zur Bedingung für einen Wechsel gemacht. Sowohl als wir von unserem Heimatverein Concordia Emsbüren für zwei Jahre zu Eintracht Rheine gegangen sind als auch bei unserem Wechsel nach Meppen, die Vereine haben immer uns beide gewollt.

Zwillingen wird nachgesagt, dass sie fast alles zusammen machen, ist dies bei Dir und Deinem Bruder Malte auch so?

Wir machen schon sehr viel zusammen, weil wir uns gut verstehen, aber wir können auch ohne einander sehr gut klarkommen. Auch wenn wir fast den gleichen Freundeskreis haben, machen wir zwischendurch auch gerne mal alleine etwas mit anderen Kumpels.

Dein Vater ist immer bei Euren Spielen dabei. Wer ist der größere Ratgeber bzw. Kritiker, er oder Dein Bruder?

Früher war es unser Vater, aber mittlerweile ist es eher mein Bruder geworden. Malte und ich beraten uns gegenseitig, weil wir uns auch direkt austauschen können. Nach dem Training oder den Spielen sprechen wir sehr viel miteinander. Wir sind gegenseitig sehr kritisch und schauen wo wir uns verbessern können. Wir wollen es dann auch direkt umzusetzen.

(weiter gehts auf Seite 19)

KOMM INS TEAM HÖLSCHER

Starte jetzt deine Ausbildung oder dein Praktikum bei Hölscher Wasserbau.
Folgende Ausbildungsberufe (m/w/d) bieten wir an:

Anlagenmechaniker
Baugeräteführer
Bauingenieurwesen Tiefbau (duales Studium)
Brunnenbauer
Elektroanlagenmonteur
Elektroniker für Betriebstechnik
Fachinformatiker für Systemintegration
Fachkraft für Lagerlogistik

Feinwerkmechaniker
Geotechnik (duales Studium)
Kaufleute für Büromanagement
Land- und Baumaschinenmechatroniker
Mechatroniker
Spezialtiefbauer
Tiefbaufacharbeiter



Was machst Du neben dem Fußball?

Ich interessiere mich sehr für Mode und schaue mich da gerne auf den verschiedenen Social-Media-Plattformen um. Davon lasse ich mich dann inspirieren. Früher habe ich auch sehr viel Tennis gespielt, bis zum elften, zwölften Lebensjahr sogar auf einem hohen Leistungsniveau. Malte und ich haben in der U9 und U 10 sehr erfolgreich an Orange- und Green-Cup-Turnieren teilgenommen. Wir haben bei Ranglisten-Turnieren in ganz Niedersachsen gespielt, um Punkte für die Qualifikation zur Deutschen Meisterschaft zu sammeln und standen sogar auch im Landeskader. Tennis ist auch weiterhin eine große Leidenschaft von mir. Aktuell spiele ich, wenn es die Zeit zulässt, auch sehr gerne Padel. Eine neue Trendsportart, die Elemente des Tennis und des Squashs verbindet.

Bereitest Du Dich schon auf die Zeit nach Deiner Karriere vor?

Ich habe mit einem Fernstudium im Bereich BWL begonnen. Wenn es die Zeit zulässt, lerne ich und schreibe auch Klausuren. Das erste Semester habe ich auch bereits erfolgreich abgeschlossen.

Vor etwas zwei Jahren hast Du Deinen ersten Profrivertrag unterschrieben und ein Jahr später diesen verlängert. Wie lautet Dein Fazit und was sind Deine weiteren Ziele?

Ich schätze den Verein und das Umfeld sehr. Ich bin dankbar für die Möglichkeiten, die mir hier gegeben wurden. Das letzte Jahr hat mir sehr gut gefallen und ich möchte mich weiterentwickeln, daher war es für



mich sehr schnell klar, dass ich hier weiterspielen und mich weiterentwickeln möchte. Ich werde alles geben, um selber noch besser zu werden und werde alles tun, damit der Verein sein großes Ziel, den Aufstieg in die 3. Liga, in dieser Saison schafft.

Lasse, wir danken Dir für das interessante Gespräch und wünschen Dir für Deine Weiterentwicklung beim SV Meppen weiterhin alles Gute und hoffen, dass Du mit dem SV Meppen in dieser Saison den Aufstieg in die 3. Liga erreichst.



JHB KÜPERS

KRANARBEITEN | TRANSPORTE | ERDBAU | RÜCKBAUARBEITEN
UMWELTSERVICE | INDUSTRIEREINIGUNG | WERKSTATT | BERGUNGSARBEITEN



www.jbkuepers.de

Viel Erfolg für die Saison – wir fiebern mit!



» Dein Platz ist bei uns im Team

Bei Gehring & Partner zählt Zusammenarbeit – ob im Büro oder auf der Tribüne.

Wir suchen neue Mitspieler

Steuerberater (m/w/d)

Prüfungs- und Steuerassistenten (m/w/d)



IMPRESSIONEN VOM LETZTEN REGIONALLIGA-HEIMSPIEL HEIMSIEG GEGEN SV WERDER BREMEN II VOR 7291 ZUSCHAUERN



Penning **BAU** GmbH

AUSFÜHRUNG SÄMTLICHER BAUARBEITEN
Schlüsselfertiges Bauen • Individuelle Planung • Zum Festpreis

Tel. 05907 - 93110

mail@penning-bau-geeste.de
www.penning-bau-geeste.de

Wenkerei 2
49744 Geeste-Osterbrock

TEAMPARTNER:



THE MAGICAL MUSIC OF HARRY POTTER
LIVE IN CONCERT

13.02.2027 Meppen, Theater

DIE BESTE FILMMUSIK, MIT EINEM GASTSTAR AUS DEN FILMEN!

THE MUSIC OF HANS ZIMMER & OTHERS

MIT AUSGEWÄHLTEN FILMAUS-SCHNITTEN

AUFGEFÜHRT VOM HOLLYWOOD SYMPHONY ORCHESTRA

NEU TOP GUN & DUNE

13.02.2027 Meppen, Theater

FOOTLOOSE
DAS MUSICAL

20.06. - 29.08.2026
Meppen, Freilichtbühne

DER RÄUBER HOTZENPLOTZ
EINE MUSIKALISCHE GAUNERJAGD

14.05. - 23.08.2026
Meppen, Freilichtbühne

Tickets auf [ADticket.de](https://www.adticket.de)



SAISON 2025/2026

Saison 2025/26	96	ERDEN K	FC	W	FC	M	UFB	W	BWL	FC	UFB	N	FC	SSV	B	HSC	FC	FC
Hannover 96 II		:	:	:	0:2	2:2	:	0:1	2:0	1:3	3:2	1:1	3:2	1:1	:	1:3	3:0	4:1
Kickers Emden	0:1		2:2	15.04.	1:3	0:1	:	3:4	2:0	:	:	4:2	3:2	1:3	3:0	1:1	1:2	5:1
SV Drochtersen/Assel	4:0	3:1		3:2	4:0	:	7:2	0:2	4:1	2:1	:	5:1	3:1	3:1	2:1	3:1	1:0	:
Werder Bremen II	1:3	1:1	1:0		2:2	0:6	4:0	:	6:2	2:1	1:1	2:2	1:5	:	:	0:0	1:3	5:1
1. FC Phönix Lübeck	:	06.04.	0:2	2:0		0:4	2:0	1:0	5:0	:	1:2	0:2	0:0	:	1:0	2:2	2:0	:
SV Meppen	2:2	2:2	3:2	2:1	2:0		3:1	2:0	4:0	:	0:1	:	:	4:0	:	6:0	5:1	6:1
VfB Lübeck	1:0	2:2	:	:	:	1:5		0:2	:	1:1	06.05.	3:1	:	1:1	2:0	1:2	4:1	1:2
Hamburger SV II	0:0	:	3:0	6:2	:	0:4	2:2		:	4:1	0:4	2:2	2:2	1:2	1:1	5:1	:	4:0
Blau-Weiß Lohne	2:1	1:1	3:4	0:0	2:1	:	1:2	0:1		1:0	0:3	3:3	0:3	:	0:1	2:3	:	1:1
FC St. Pauli II	:	1:1	0:5	2:3	1:1	1:1	1:1	:	1:1		1:1	2:2	1:3	1:1	abges.	:	0:5	2:4
VfB Oldenburg	4:2	2:1	3:4	:	:	0:2	4:0	0:0	1:1	:		3:1	:	1:3	2:2	6:1	5:2	6:2
Eintracht Norderstedt	0:4	0:2	2:0	:	abges.	1:2	2:4	:	:	3:2	1:3		0:3	0:1	0:3	:	:	1:0
SC Weiche Flensburg 08	1:4	0:1	3:2	4:1	2:5	5:3	2:2	3:2	1:3	1:1	2:3	:		0:4	:	4:0	:	29.04.
SSV Jeddelloh II	0:4	:	:	4:1	1:1	2:3	:	1:0	2:1	7:1	0:1	2:2	:		1:0	:	3:0	3:2
Bremer SV	2:1	02.04.	:	0:3	1:1	0:1	2:3	3:0	2:1	1:0	:	:	2:2	0:0		4:1	3:3	1:0
HSC Hannover	:	3:3	:	2:2	0:0	:	:	4:1	1:3	0:2	0:3	3:2	06.04.	1:4	0:2		1:3	1:0
FSV Schöningen	05.04.	:	0:2	0:2	:	02.04.	0:4	2:1	15.04.	3:1	abges.	2:4	3:2	2:6	1:3	:		:
Altona 93	:	:	0:1	1:1	0:2	4:4	2:3	0:2	:	:	:	2:1	2:0	02.04.	1:1	3:0	0:4	

Stand: 23. März 2026

Bauberatung Bauplanung Ausschreibung Bauleitung Energieberatung



VALEXX

**DEUTSCHLANDS
TOP-VERMÖGENSVERWALTER**

Mit Prädikat *summa cum laude* ausgezeichnete Vermögensverwalter Handelsblatt Elite Report 2025

cat laude peter walter att 2024

cat laude peter walter att 2023

cat laude peter walter att 2022

cat laude peter walter att 2021

Wir verbinden langjährige Erfahrung mit höchster Professionalität, Zuverlässigkeit und Vertrauenswürdigkeit.

Als einer der führenden Vermögensverwalter Deutschlands entwickeln wir individuelle Strategien, um Ihre finanziellen Ziele sicher und erfolgreich zu erreichen.

Doch unser Engagement geht über die Finanzwelt hinaus:

Wir setzen uns aktiv für soziale Belange ein und unterstützen zahlreiche Ehrenamtsprojekte.

Denn nachhaltiger Erfolg bedeutet für uns auch, Verantwortung zu übernehmen und Gutes zu bewirken.

Unser Team der Niederlassung Lingen ist persönlich für Sie da.



VALEXX

Value Experts Vermögensverwaltungs AG

Marienstraße 15, 49808 Lingen, info@valexx.de, www.valexx.de, T. 0591 - 31 96 29 20

Beckum - Berchtesgaden - Bielefeld - Hannover - Kiel - **Lingen** - München - Traunstein

K.WESSLING
DESIGN IN MOTION

Ihr Partner in Sachen KTL- und Pulverbeschichtung, Lackierung und Werbetechnik.

KTL-Pulverbeschichtung • Metallisierung (thermisches Spritzen) • Strahltechnik
• Industrielackierung • PKW-Lackierung • Werbetechnik • Digitaldruck XXL

K. Wessling
Siemensstrasse 3
49744 Geeste-Dalum

Tel.: 0 59 37 | 97 97-0
Fax: 0 59 37 | 97 97-90 00

E-Mail: info@k-wessling.de
www.k-wessling.de

K.WESSLING
DESIGN IN MOTION



TABELLENFÜHRUNG AUSGEBAUT: SV MEPPEN DOMINIERT IN LÜBECK

Der SV Meppen hat seine Tabellenführung in der Regionalliga Nord ausgebaut. Beim 1. FC Phönix Lübeck setzten sich die Emsländer souverän mit 4:0 (2:0) durch und profitierten zudem von Patzern der direkten Konkurrenz.

Vor 789 Zuschauern übernahm Meppen von Beginn an die Kontrolle und ließ defensiv kaum etwas zu. Niclas Wessels (4. Minute), Julian Ulbricht (15.) und erneut Wessels (19.) näherten sich frühzeitig in der Partie mit aussichtsreichen Möglichkeiten dem Tor.

Mit einem Doppelschlag nach einer knappen halben Stunde bog die Truppe von SVM-Trainer Lucas Beniermann frühzeitig auf die Siegerstraße ein. Nach einem Kopfball von Oliver Issa Schmitt klärte Lübeck-Torwart Tim Kips den Ball gerade eben noch auf der Linie. Julian Ulbricht stand goldrichtig und traf per Abstauber zur Führung. Nur zwei Minuten später erhöhte Schmitt auf 2:0. Nach einem hohen Ball in den Lübecker Strafraum war es schließlich Meppens Linksaußen, der das Spielgerät sehenswert ins rechte Eck haute.

Die SVM-Defensive ließ kaum etwas anbrennen. Bis zur Pause hatte Schlussmann Julius Pünt einen eher unaufgeregten Nachmittag. Einzig bei einem Freistoß von Michel Dammeier musste Pünt zugreifen.

Mit dem 3:0 in der 62. Minute war das Spiel entschieden. Nach einer Flanke des eingewechselten Leon Tasov köpfte Phönix-Kapitän Jannes Vollert den Ball unglücklich über Kips hinweg ins eigene Tor. Riesenfreude bei den rund 250 mitgereisten SV-Meppen-Anhängern.

Den Schlusspunkt setzte schließlich Ersin Zehir (75.) mit einem Elfmeter zum 4:0. Kurz zuvor hatte Kips einen Elfmeter von Simon Engelmann noch auf der Linie geklärt. Daniel Haritonov schaltete als erster, schnappte sich das runde Leder und wurde beim Flan-



kenversuch im Sechzehner gefoult. Schiedsrichter Dominik Kopmann zeigte somit innerhalb einer Minute zum zweiten Mal auf den Elfmeterpunkt.

Mit dem klaren Erfolg baut der SV Meppen seine Spitzenposition in der Regionalliga Nord weiter aus. Da der VfB Oldenburg bereits am Freitagabend mit 2:3 bei Hannover 96 verloren hatte und der SV Drochtersen/Assel zeitgleich mit dem SV Meppen bei Werder Bremen II mit 0:1 den Kürzeren zog, hat der SVM nun vier Punkte Vorsprung vor SVDA. Die Oldenburger, die aktuell zwei Spiele weniger bestritten haben, haben zwölf Zähler Rückstand.

Aufstellung:

Pünt – Mißner, Fedl, Sprekelmeyer, Domröse, Zenga (76. Touglo), Zehir (78. Wittrock), Schmitt (66. Haritonov), Wessels (61. Tasov), Stuhlmacher, Ulbricht (69. Engelmann).

Tore:

0:1 Ulbricht (28.), 0:2 Schmitt (30.), 0:3 Vollert (62., Eigentor), 0:4 Zehir (75., Foulelfmeter).

Zuschauer: 789.

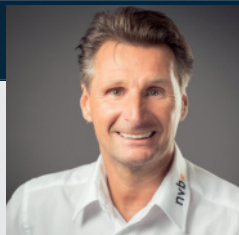


HEIMSPIEL

nvb
einfach gut versorgt

WIR SORGEN FÜR GUTE ENERGIE ZUHAUSE UND IN DER HÄNSCH-ARENA!

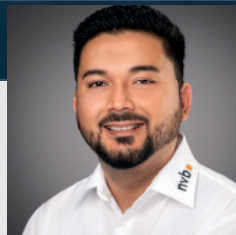
Entscheiden Sie sich für Ihren regionalen Energieversorger!
Vereinbaren Sie einfach einen persönlichen Beratungstermin direkt bei Ihnen zuhause.



Oliver Kleine
T 05921 301-299
E oliver.kleine@nvb.de



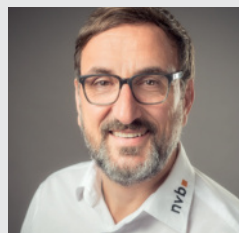
Jörg Lamann
T 05921 301-296
E joerg.lamann@nvb.de



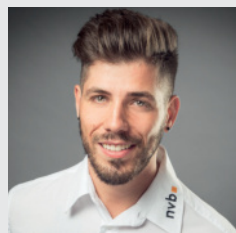
Yussuf Yussufi
T 05921 301-787
E yussuf.yussufi@nvb.de



Oder wechseln Sie bequem online auf [nvb.de](https://www.nvb.de)!



Carsten Schlienkamp
T 05921 301-783
E carsten.schlienkamp@nvb.de



Mikel Maia Duarte
T 05921 301-288
E mikel.maia-duarte@nvb.de



Ulrich Fehren
T 05921 301-287
E ulrich.fehren@nvb.de

Und auch heute spenden wir für jedes Tor des SV Meppen **50 Euro** in die Kasse des Nachwuchsleistungszentrums.

Viel Erfolg!

AKTUELLE TABELLE DER REGIONALLIGA NORD

	Verein	Spiele	S	U	N	Tore	Diff.	Punkte
1	SV Meppen	26	19	5	2	79:27	52	62
2	SV Drochtersen/Assel	26	19	1	6	68:34	34	58
3	VfB Oldenburg	24	15	5	4	61:30	31	50
4	SSV Jeddelloh II	25	14	6	5	53:32	21	48
5	Hamburger SV II	27	11	6	10	46:40	6	39
6	Hannover 96 II (A)	25	11	5	9	45:35	10	38
7	1. FC Phönix Lübeck	24	10	7	7	34:28	6	37
8	Bremer SV	25	10	7	8	35:30	5	37
9	VfB Lübeck	25	9	6	10	41:51	-10	33
10	SC Weiche Flensburg 08	25	9	5	11	53:51	2	32
11	Werder Bremen II	26	8	8	10	45:53	-8	32
12	Kickers Emden	23	7	8	8	41:37	4	29
13	FSV Schöningen (N)	22	8	1	13	37:54	-17	25
14	HSC Hannover (N)	25	6	6	13	31:63	-32	24
15	Eintracht Norderstedt	25	5	6	14	36:58	-22	21
16	BW Lohne	26	5	6	15	29:55	-26	21
17	Altona 93 (N)	24	5	4	15	30:59	-29	19
18	FC St. Pauli II	25	2	10	13	28:55	-27	16

Stand: 23. März 2026



Wechsel jetzt ins **teamzukunft**

Als Finanzberatung deiner Generation setzen wir auf eine Kommunikation auf Augenhöhe: **Offen, direkt und persönlich.**

Investmentberatung
 Immobilienfinanzierung
 Versicherungen und Altersvorsorge



Frank Beekmann
 ☎ 0172 - 408 9000

Thomas Eden
 ☎ 0177 - 39 555 99

Am Stadtpark 35 · 26871 Papenburg · Tel.: 049 61 - 91 88 0 · www.tecis.de
frank.beekmann@tecis.de · thomas.eden@tecis.de

TIME TO SAY



Moin Auszeit



BORKUM - KRUMMHÖRN - GREETSIEL - ARTLAND

#MoinAuszeit

www.neli-site.de



HEIJNEN

TWIST (DE) - NIEUW SCHOONEBEEK (NL)

TIEFBAU GmbH

Mitarbeiter
gesucht! (m/w/d)

WWW.HEIJNEN-TIEFBAU.DE

ALT-RÜHLERTWIST 2
49767 TWIST
0152/09346012
INFO@HEIJNEN-TIEFBAU.DE



FAHR DOCH MAL AUSWÄRTS FAHR DOCH MAL AUSWÄRTS

DONNERSTAG, 02.04.2026, 19.00 UHR

FSV Schöningen 2011 e.V.
Schäferbreite 9a · 38364 Schöningen



Elmstadion-Stadion
Elmstraße 10B, 38364 Schöningen

Fassungsvermögen:
5.000 Zuschauer



Eintrittspreise:
Vollzahler 10 Euro
Rentner 9 Euro
ermäßigt 6 Euro
(Kinder/Jugendliche/Studenten/ Schwerbehinderte)
Kinder bis 7 Jahre haben freien Eintritt



Verpflegung:
Bratwurst, Bier und Softdrinks
zu üblichen Preisen



Anreise per PKW: (ca. 330 km)
38364 Schöningen, Elmstraße 10B
(für das Navigationsgerät)



Anreise per Bahn:
Verbindungen bestehen via Hannover/
Braunschweig bis Schöppenstedt.
Von dort mit Bus/Taxi nach Schöningen.
Da am Spieltag jedoch keine Rückreise per
Bahn möglich ist, empfehlen wir die Anreise
mit PKW, Bus oder Fahrrad.

SONNTAG, 12.04.2026, 15.00 UHR

Hannoverscher Sport-Club von 1893 e.V.
Constantinstraße 86 · 30177 Hannover



VW-Podbi-Arena
Constantinstraße 86, 30177 Hannover

Fassungsvermögen:
3.000 Zuschauer



Eintrittspreise:
Vollzahler 12 Euro
ermäßigt 9 Euro



Verpflegung:
Bier und Softdrinks sowie Bratwurst
zu üblichen Preisen



Anreise per PKW: (ca. 230 km)
30177 Hannover, Constantinstraße 86
(für das Navigationsgerät)



Anreise per Bahn:
Zugverbindung von Meppen nach Hannover.
Von Hannover HBF ist die Arena mit
der Stadtbahn (U-Bahn) Linie 3, 7 oder
9 bis Haltestelle „Vier Grenzen“ oder
„Podbielskistraße“ zu erreichen.

*Wir wünschen allen
eine gute Fahrt!*



- Dacheindeckungen
- Fassadenverkleidungen
- Dachrinnen & Fallrohre
- Kant-Profile bis 8 mtr.

**Bauklempnerei
Metallbedachungen**

Baran GmbH & Co. KG

Lenzfeld 22
49811 Lingen (Ems)

Tel.: 05 91 / 9 66 50 90
Fax: 05 91 / 9 66 50 91
www.bm-bauklempnerei.de





200

nvb
sch gut versorgt

JAKO
8

JAKO

ERBYSTAR
SM

SV MEPPEN 1912 – SAISON 2025/2026



TRAINER
LUCAS BENIERMANN



CO-TRAINER
STEFFEN PUTTKAMMER



TRAINER- TEAM



TOR-TRAINER
ERIK DOMASCHKE



ATHLETIK-TRAINER
THORBEN KAMPEL



TOR



1
*09.12.2002
NOAH OBERBECK



44
*01.04.2004
JULIUS PÜNT



VERTEIDIGUNG



2
*12.02.2002
DOMINIQUE DOMRÖSE



3
*17.02.2000
TOBIAS MIßNER



5
*05.02.1999
JONAS FEDL



19
*15.04.2002
LUIS SPREKELMEYER



20
*20.11.2001
NIKELL TOUGLO



28
*09.12.2006
JONAS GOLDENSTEIN



30
*14.04.2000
DANIEL HARITONOV



33
*13.01.2001
STEFAN RANKIC



MITTELFELD

<p>6</p>  <p>*15.01.1998 ERSIN ZEHIR</p> <p>Neunzehn12</p>	<p>7</p>  <p>*04.06.2000 OLIVER ISSA SCHMITT</p> <p>Neunzehn12</p>	<p>8</p>  <p>*18.01.1993 ERIK ZENGA</p> <p>Neunzehn12</p>	<p>13</p>  <p>*05.04.2004 JONATHAN WENSING</p> <p>Neunzehn12</p> <p>PKF WMS</p>	<p>14</p>  <p>*20.08.1995 THORBEN DETERS</p> <p>Neunzehn12</p> <p>Rothkötter UNTERNEHMENSGRUPPE</p>
<p>17</p>  <p>*02.11.2002 MIKA STUHLMACHER</p> <p>Neunzehn12</p>	<p>22</p>  <p>*16.04.2006 MIKA HERRMANN</p> <p>Neunzehn12</p>	<p>23</p>  <p>*14.11.2004 NICLAS WESSELLS</p> <p>Neunzehn12</p> <p>Der Gebäude- reiniger L & L Gebäudeservice</p>	<p>27</p>  <p>*25.02.2005 LASSE ZUMDIECK</p> <p>Neunzehn12</p>	<p>29</p>  <p>*25.02.2005 MALTE ZUMDIECK</p> <p>Neunzehn12</p>

STURM

<p>10</p>  <p>*16.06.1999 JULIAN ULBRICHT</p> <p>Neunzehn12</p>	<p>11</p>  <p>*22.03.1989 SIMON ENGELMANN</p> <p>Neunzehn12</p> <p>STEFAN MOORKAMP FRISEUR · KOSMETIK · SCHÖNHEIT</p>	<p>18</p>  <p>*13.11.2004 LEON TASOV</p> <p>Neunzehn12</p>	<p>36</p>  <p>*28.01.2006 AMIN MUJA</p> <p>Neunzehn12</p>	<p>40</p>  <p>*24.12.2000 NICLAS NADJ</p> <p>Neunzehn12</p> <p>Koopmann Verlagsdruckerei</p>
---	--	---	---	---

FUNKTIONSTEAM

 <p>MANNSCHAFTSARZT SEBASTIAN GIERETS</p> <p>Neunzehn12</p>	 <p>DR. STEFAN EILERMANN</p> <p>Neunzehn12</p>	 <p>DR. FLORIAN WIEGEMANN</p> <p>Neunzehn12</p>	 <p>PHYSIOTHERAPEUTIN VANESSA BLUNK</p> <p>Neunzehn12</p>	 <p>BETREUER SIGGI GRULKE</p> <p>Neunzehn12</p>
 <p>SPORTLICHER LEITER OLUFEMI SMITH</p> <p>Neunzehn12</p>	 <p>TEAMMANAGER MARCEL GEBERS</p> <p>Neunzehn12</p>	 <p>VIDEOANALYST JENS ROBBEN</p> <p>Neunzehn12</p>	 <p>LEITERIN MEDIEN SARAH GRULKE</p> <p>Neunzehn12</p> <p>Bestattungen EFKEN Inh. Lena Lajiq e.K.</p>	 <p>SPORTVORSTAND HEINER BECKMANN</p> <p>Neunzehn12</p>



**OHNE
FARBE
FEHLT
DOCH
WAS**



www.kleymann-werlte.de

GROSSER ERFOLG: SV MEPPEN GEWINNT DEUTSCHE FUTSAL- MEISTERSCHAFTEN DER C-JUNIORINNEN IN DUISBURG

Begeisterung pur bei den U15-Fußballerinnen des SV Meppen nach dem Gewinn der Deutschen Meisterschaft. Die Talente waren bei dem bis in Detail vom DFB organisierten Turnier zunächst aufgeregt. Es standen Foto- und Videotermine auf dem Plan. In der Halle wurden sie von ihren Mitspielerinnen, die nicht im Kader standen, und vielen Eltern unterstützt.

Im ersten Spiel trafen die Emsländerinnen gleich auf Titelverteidiger 1. FC Köln. „Sie kämpften um jeden Ball und merkten schnell, dass sie sich aufeinander verlassen können“, erklärte Trainerin Veronika Klöppel. Der 3:1-Sieg gab dem Team Sicherheit. Nach kurzer Pause setzte es sich auch im zweiten Spiel gegen SG Wienau/Freirachdorf/Maischeid 3:1 durch und qualifizierte sich als Gruppensieger für das Halbfinale.

Gegen den Zweiten der anderen Gruppe, TSV Jahn Calden, zeigten die Meppener eine gute Leistung. Doch gegen den tief stehenden Gegner nutzten sie ihre Chancen nicht. Nach dem 0:0 in der regulären Spielzeit ging es ins Sechsmeterschießen. Die Belastung für die fünf Schützinnen war enorm. Minna, Karo und



Foto: DFB / dpa Picture Alliance

Enie trafen. Zur Matchwinnerin wurde Oliwia. Sie wehrte drei Schüsse ab und wurde später zur besten Torhüterin des Turniers gewählt. Die Emsländerinnen bejubelten den Finaleinzug ausgelassen. Sie starteten selbstbewusst und dominant gegen den 1. FC Magdeburg, der Köln 4:0 geschlagen hatte. Die Führung durch Ava Kush gab Sicherheit. Karo baute sie aus, Ida machte mit zwei Toren das 4:1 und damit den Titelgewinn perfekt.

Hänsch // ARENA

HIER JUBELN WIR GEMEINSAM

ENGINEERED
 AND MADE
 IN HERZLAKE

Seit 1984 steht Hänsch weltweit für innovative **optische und akustische Warnsysteme**. Als verlässlicher Partner und Systemlieferant im Automotive-Bereich entwickeln wir individuelle, zukunftsweisende Lösungen, die Technik und Sicherheit verbinden.

www.fg-haensch.de

SANDMÄNNER (M/W/D) GESUCHT!

BAUGERÄTEFÜHRER

TIEFBAUER

ELEKTROMONTEURE

ANLAGENMECHANIKER SHK

ODER ALS AZUBI:

BAUGERÄTEFÜHRER

ROHRLEITUNGSBAUER

SCHREIB UNS: BEWERBUNG@SANDMANNHUEVEN.DE

 **SANDMANN**
Kabelbau ■ Rohrleitungsbau ■ Horizontalbohrungen ■ Tiefbau



-  **Fragen? Ruf uns an:**
05952 96872-0
-  **Komm vorbei:**
Ahornstraße 8, 49751 Hüven
-  **Folge uns:**  

**EINLADUNG ZU
DEINER BLUTSPENDE**

HIGHFIELD
2 0 2 6

**30 YEARS
HURRICANE
FESTIVAL 2024**
STAYS FOREVER

M'ERA LUNA

**WIR VERLOSEN
FESTIVAL-TICKETS!**

**MUSIK
GEHT INS
BLUT**

Gewinne 2 von 76 Tickets.
Du entscheidest, für welches
Festival und hast die Chance
auf VIP-Tickets!

 **SPENDE
BLUT**
BEIM ROTEN KREUZ

Werlte Mo/Di 30./31. März
Gemeindezentrum 15.30 - 20.00 Uhr

Veldhausen Mo. 30. März
Ev.-ref. Gemeindehaus 15.00 - 20.00 Uhr

Haren Mi. 01. April
Seniorenresidenz 15.00 - 19.00 Uhr

Lingen Sa. 04. April
Jugendherberge 10.00 - 14.00 Uhr



Bitte gültigen
Personalausweis
mitbringen!



Kostenlose
Service-Hotline:
0800/11 949 11



Alle Termine in
deiner Nähe unter:
www.blutspende-leben.de



Dein digitaler Spende-
ausweis in deiner App!
www.spenderservice.net



DRK-Blutspendedienst NSTOB
Eldagsener Straße 38
31832 Springe

Zur Ausübung von Datenschutzrechten kannst du dich an die aufgeführte Adresse oder Telefonnummer wenden.

SV MEPPEN ALS ERSTER "FAIRER SPORTVEREIN IM EMSLAND" AUSGEZEICHNET

Eine neue Initiative des Kreissportbundes würdigt gesellschaftliches Engagement und nachhaltiges Handeln im Sport.

Der SV Meppen ist am vergangenen Samstag als erster Fußballverein im Emsland mit der Auszeichnung „Fairer Sportverein im Emsland“ geehrt worden. Vergeben wird die Auszeichnung vom Kreissportbund Emsland (KSB).

Die Übergabe der Auszeichnungstafel und der Urkunde erfolgte im Rahmen des Heimspiels des SV Meppen gegen SV Werder Bremen II durch KSB-Präsident Michael Koop und der Referentin für Sportpolitik, Miriam Gertken. In der Halbzeitpause nahmen Florian Egbers (Geschäftsführer SV Meppen), Malte Tigges (Marketing SV Meppen) und Andreas Kremer (Vorstandssprecher SV Meppen) die Ehrung vor 7.291 Zuschauerinnen und Zuschauern in der Häschen-Arena entgegen.

Im Zuge der Auszeichnung überreichte Marc-André Burgdorf im Namen des Landkreis Emsland zudem einen Scheck in Höhe von 500 Euro an den Verein. Mit der Prämie unterstützt der Landkreis das Engagement der Sportvereine im Emsland in diesem Bereich.

Mit dem Projekt „Fairer Sportverein im Emsland“ möchte der Kreissportbund Emsland Vereine motivieren, sich aktiv für ein respektvolles Miteinander, gesellschaftliches Engagement und nachhaltiges Handeln einzusetzen. „Sportvereine übernehmen eine wichtige gesellschaftliche Rolle. Mit der Auszeichnung wollen wir Vereine sichtbar machen, die zeigen, dass Fairness nicht nur auf dem Spielfeld zählt, sondern auch im Umgang mit Menschen und Ressourcen“, erklärte KSB-Präsident Michael Koop.

Auch Landrat Marc-André Burgdorf würdigte das Engagement des Vereins: „Der SV Meppen zeigt eindrucksvoll, wie Sport, gesellschaftliches Engagement und nachhaltige Projekte zusammengehen können. Der Landkreis Emsland



Foto: Werner Scholz

Über die Auszeichnung des SV Meppen freuten sich v.l. Hannes Ströer (Rabona Teamsport), Malte Tigges (SVM), Florian Egbers (SVM), Michael Koop (KSB), Marc-André Burgdorf (Landkreis Emsland), Andreas Kremer (SVM), Miriam Gertken (KSB), Patrick Vehring (KSB), Dirk Steinmeyer (Süd Nord Beratung), Holger Berentzen (Referent des Emslanddechanten)

unterstützt dieses Projekt sehr gerne, weil es Vereine motiviert, sich stärker mit Themen wie Teilhabe und nachhaltigem Handeln auseinanderzusetzen.“

Florian Egbers zeigte sich stolz über die Auszeichnung: „Für uns als Verein ist es selbstverständlich, Verantwortung zu übernehmen – für unsere Mitglieder, unsere Fans und unsere Region. Dass unser Engagement für Vielfalt, fairen Handel und nachhaltige Projekte nun auch offiziell gewürdigt wird, freut uns sehr.“

Der SV Meppen erhielt die Auszeichnung, weil sich der Verein in besonderer Weise für Teilhabe, Vielfalt und nachhaltige Entwicklung engagiert. Dazu zählen unter anderem die Beschaffung fair produzierter Sportartikel – hierbei steht der Verein gemeinsam mit dem KSB Emsland im engen Austausch mit dem regionalen Partner Rabona Teamsport – sowie die Thematisierung von Fair Trade in der Öffentlichkeitsarbeit sowie verschiedene Maßnahmen im Bereich Umwelt- und Klimaschutz. So werden beispielsweise E-Ladesäulen eingerichtet und nachhaltige Bewässerungssysteme für die Sportanlagen umgesetzt.

(weiter gehts auf Seite 41)

KARRIERE BEI ROTHKÖTTER

**WEIL UNSERE MANNSCHAFT
DICH EBENSO BRAUCHT.**



SCAN
ME

karriere.rothkoetter.de



Rothkötter
UNTERNEHMENSGRUPPE

**Ohne den Ball
kannst du nicht gewinnen.**

(Johan Cruyff)

**Morgen
kann kommen.**

Wir machen den Weg frei.

elvb.de

 Emsländische
Volksbank eG

MEPPEN SV MEPPEN SV MEPPEN SV MEPPEN PEN SV MEPPEN SV MEPPEN SV MEPPEN SV

Für den Kreissportbund Emsland erläuterte Patrick Vehring aus der Fair Trade-Steuerungsgruppe die Idee hinter dem Projekt: „Wir möchten Sportvereine im Emsland ermutigen, sich mit Themen wie fairem Handel, nachhaltigem Konsum und gesellschaftlichem Engagement auseinanderzusetzen. Der SV Meppen ist hier ein Vorreiter und zeigt, dass auch im Profifußball nachhaltiges Handeln möglich ist.“

Unterstützt wird die Initiative vom Landkreis Emsland. Vereine, die sich über den Kreissportbund Emsland bewerben und ausgezeichnet werden, können eine Prämie von bis zu 500 Euro erhalten. Hinter dem Projekt steht eine Fair-Trade-Steuerungsgruppe mit Vertreterinnen und Vertretern aus Sport, Kirche und Entwicklungsarbeit, darunter Patrick Vehring (KSB Emsland), Dirk Steinmeyer (Eine-Welt-Promotor der Süd Nord Beratung), Holger Berentzen (Referent der Emslanddechanten) sowie Lars Gersema vom Landkreis Emsland.

Hintergrund:

Der Kreissportbund Emsland engagiert sich seit mehreren Jahren für Fair Trade und nachhaltiges Handeln im Sport. Als erster Kreissportbund im Emsland trägt er selbst den Titel „Fairer Kreissportbund“. Mit der neuen Auszeichnung „Fairer Sportverein im Emsland“ soll dieses Engagement nun auch auf Vereinsebene sichtbar gemacht und weiter gestärkt werden.

Alle Informationen zum Projekt „Fairer Sportverein im Emsland“ finden sich auf der Homepage des Kreissportbund Emsland unter www.ksb-emsland.de.

Sportvereine im Emsland, die sich ebenfalls als „Fairer Sportverein“ bewerben möchten, können sich per E-Mail an Patrick Vehring unter vehring@ksb-emsland.de wenden.

„Ich fahre doch von hier nicht **BIS NACH MEPPEN!**“

Lieber Toni Schumacher, mit sechs Niederlassungen sind wir mit unserem **RUNDUM-SERVICE** auch in deiner Nähe?



REIFEN



INSPEKTION



URLAUBSCHECK



TÄGLICH HU / AU



ÖLWECHSEL



BREMSSEN

IK KUZKA

Ihre KFZ-Meisterwerkstatt im Emsland



📍 2x Meppen | Lingen | Haselünne | Papenburg | Gütersloh



Wir bringen
Energie
ins Spiel



Viel Erfolg!

Zusammen für die Region – auf eine erfolgreiche Spielzeit 2025/26!

Seit über 80 Jahren fördert ExxonMobil in Niedersachsen Erdgas und Erdöl – zwei unserer wertvollsten heimischen Bodenschätze. Sie liefern als „Spielmacher“ sichere Energie für unser tägliches Leben. Und auch wenn es um den Energiemix der Zukunft geht, sind wir damit gut aufgestellt. Für Lösungen, die ökologisch und ökonomisch sinnvoll sind. Für eine zuverlässige Energieversorgung für morgen.



www.exxonmobil.de

FINDE DIE 7 FEHLER FINDE DIE 7 FEHLER FINDE
7 FEHLER FINDE DIE 7 FEHLER FINDE DIE 7 FEHL



ORIGINAL



7 FEHLER

VIEL ERFOLG

Wir drücken die Daumen!

Du bist ein Volltreffer?
Hier findest du unsere
aktuellen Jobs.



WESSELS

Lüftung, Heizung und Photovoltaik

☎ 04479 92 94 900

💻 wessels-regeltechnik.de

📍 Wessels Regeltechnik GmbH & Co. KG | 49757 Vrees

WIR BRINGEN
**FARBE
INS SPIEL**

PROFESSIONELLE
LACKSYSTEME
FÜR DIE FAHRZEUG-
UND INDUSTRIE-
BRANCHE



STINDT
LACKZENTRUM



**LACKZENTRUM-
STINDT.DE**

IHR KOMPETENTER PARTNER FÜR
LACKSYSTEME DER
NEUESTEN GENERATION.



HIGHLIGHTS DES SV MEPPEN

nlz_emsland und 4 weitere Personen
 Sportwerk-Ochtrup



leistungswerk_ochtrup hat dich als Collab-Partner seines/ihrer Beitrags eingeladen. [Überprüfen](#)

304 1 4 4

Gefällt erikzenga17 und weiteren Personen
 leistungswerk_ochtrup Gestern stand im @nlz_emsland alles im Zeichen der Weiterentwicklung

Im internen Rahmen gab es für die NLZ-Trainer eine Präsentation zum Leistungswerk, sowie einen spannenden Fachvortrag von Prof. Dr. Andreas Schlumberger zum Thema Athletiktraining im Nachwuchs-Elitebereich.

Wertvoller Input, neue Impulse und viel Austausch – genau so geht Trainerentwicklung.

thomasgroundhopping und kurvenhelden...
 Emslandstadion Meppen



583 5 2 16

Gefällt tobias_missner und weiteren Personen
 thomasgroundhopping... mehr

michel.wte
 Hänisch-Arena



255 5 12

Gefällt daniel.haritonov00 und weiteren Personen
 michel.wte Emotions. ... mehr

haarmann1
 Westernhagen · Weil ich dich liebe



70 2 1

haarmann1 Meppen gegen die Amateure von Werder Bremen.

Nach einer Geilen choreo der Meppener zum 15 jährigen Bestehen der Banaußen Meppen.

nlz_emsland und 2 weitere Personen



Insights ansehen

645 5 5 23

Gefällt ste.pu22 und weiteren Personen
 nlz_emsland Deutsche Futsal-Meisterschaften der C-Juniorinnen

Begeisterung pur bei den U15-Fußballerinnen des SV Meppen nach dem Gewinn der Deutschen Meisterschaft. Die Talente waren bei dem bis in Detail vom DFB organisierten Turnier zunächst aufgeregt.

AUFLÖSUNG

12 FEHLER

AUS DEM LETZTEN MAGAZIN



ALLE 12 FEHLER GEFUNDEN?





GEBAUT FÜR LANGE SPIELZEITEN!

Stahlhallen aus der Region.
Verlässlich wie der Heimvorteil.
Ein Fundament für jede Saison.



StahlQuadrat Objektbau GmbH
Warschauer Straße 7
49716 Meppen
www.stahlquadrat.com

Gewerbehallen · Standardhallen · Reithallen · Umbau + Sanierung
Industriehallen · Lagerhallen · Anbauten · Bedachungen

SCHLICHTER

Sehr aufbauend seit 1886.

baustoffhandel . holzhandel . baumarkt . porzellanhaus
trockenbau . dach+fassade . türenobjektgeschäft
maler. glaser.



Lathen, Papenburg, Heppenheim, Hamburg

www.schlichter.biz

#BAU SCHLAU

- ✓ 2 Musterhaus-Modelle (140 bzw. 103 m²)
- ✓ Komplett bezugsfertig, inkl. Malerarbeiten
- ✓ Inkl. Wärmepumpe, Photovoltaik und Stromspeicher

Energieautark.
Für 329.000 € fix.



Neugierig?
QR-Code scannen.
goediker-immobilien.de



Bauen zum Festpreis. Jetzt erst recht!

Hartwig Gödiker Immobilien GmbH
Siemensstr. 34 | 49770 Herzlake | T 05962 2359
goediker-immobilien.de

HARTWIG GÖDIKER
Schlüsselfertiges Bauen

DIE EINLAUFKINDER BEIM SPIEL GEGEN EINTRACHT NORDERSTEDT

Nur gemeinsam sind wir stark!

Beim Heimspiel des SV Meppen, am 28.03.2026 um 14:00 Uhr gegen Norderstedt, haben wir, der **Familienkreis Downsyndrom Emsland e.V.** die Möglichkeit unsere Vielfalt zu zeigen.

Sport lässt Menschen zusammenkommen, egal welche Chromosomenzahl sie haben. Wir sind unheimlich stolz darauf, mit so einer Aktion auf uns aufmerksam zu machen und zu zeigen, wie gut uns Vielfalt tut.



Miteinander, statt gegeneinander - denn gemeinsam sind wir stark!

Unser Netzwerk erstreckt sich über das nördliche Emsland und südliche Ostfriesland. Hier stehen wir als Verein Familien und werdenden Eltern von Kindern mit Trisomie 21 mit offenen Armen, offenen Ohren und einem vertrauensvollen, herzlichen sowie persönlichen Miteinander zur Seite.

Der Familienkreis Downsyndrom Emsland e.V. wünscht allen heute ganz viel Spaß!

www.familienkreis-downsyndrom.de



BTK Baumaschinen
Technik
Kaiser

Peheimer Str. 39
49757 Vrees

Geschäftsführer:
Manfred Kaiser
Christian Kaiser
Lutz Kaiser



Tel.: 04479/9449-0
Fax: 04479/9449-49
info@kaiser-vrees.de
www.kaiser-vrees.de

Spezialausrüstungen für Baumaschinen



Manfred Kaiser
Maschinenbau GmbH

Großer Eignungsnachweis DIN 18 800 Teil 7

● Baumaschinenwerkzeuge
● Anlagentechnik
● Maschinen



www.kaiser-vrees.de

SIMON ENGELMANN VERLÄNGERT BEIM SV MEPPEN

Der SV Meppen und Simon Engelmann setzen ihre Zusammenarbeit fort: Der Stürmer hat seinen Vertrag ligaunabhängig verlängert und wird auch in der Saison 2026/27 weiterhin im Trikot der Emsländer auf Torejagd gehen.

SV-Meppen-Sportchef Olufemi Smith zeigt sich erfreut über die Vertragsverlängerung: „Simon ist der Rekordtorjäger aller vierten Ligen in Deutschland und hat seinen großen Wert auch für den SV Meppen in dieser Saison bereits eindrucksvoll unter Beweis gestellt. Wir freuen uns, dass Simon auch in der Saison 26/27 für uns auflaufen und auf Torejagd gehen wird. Mit seiner Erfahrung, seinem Torriecher und seiner Präsenz im Strafraum ist er ein wichtiger Bestandteil der Mannschaft.“

Der 1,88 m große Offensivspieler kam im vergangenen Sommer vom SV Rödinghausen zum SVM. In der aktuellen Saison wurde der Linksfuß in bisher 25 Pflichtspielen eingesetzt. Dabei kommt er auf acht Tore und vier Vorlagen.



NACHWUCHSTALENT HENRIK WITTRÖCK ERHÄLT PROFIVERTRAG

Der SV Meppen treibt die Förderung eigener Nachwuchsspieler weiter voran: Mittelfeldspieler Henrik Wittrock hat seinen ersten Profivertrag beim SV Meppen unterschrieben. Der 19-Jährige trainiert bereits regelmäßig mit der ersten Mannschaft und hat im Winter auch am Trainingslager in der Türkei teilgenommen.

Wittrock ist seit Juli 2021 im Nachwuchsbereich des NLZ und hat in den vergangenen Jahren in den unterschiedlichen Juniorenmannschaften eine kontinuierliche Entwicklung genommen. Mit starken Leistungen in der U19 machte der zentrale Mittelfeldspieler zuletzt auf sich aufmerksam und empfahl sich damit für den nächsten Schritt.

„Henrik ist seit über viereinhalb Jahren bei uns im Verein und hat sich in dieser Zeit sehr positiv entwickelt“, sagt der Sportliche Leiter Olufemi Smith. „Wir freuen uns, dass wir wieder ein Talent aus dem eigenen Nachwuchs in unsere erste Mannschaft integrieren können. Das zeigt, dass unser Weg, junge Spieler im Verein auszubilden und an die erste Mannschaft heranzuführen, der richtige ist.“



Seine ersten fußballerischen Schritte machte Wittrock im Jugendbereich des SC Blau-Weiß Papenburg. Zwischen 2019 und 2021 wurde er bei Werder Bremen ausgebildet. Aktuell führt er die U19 des SV Meppen als Kapitän auf den Platz. In drei Spielen der Regionalliga Nord gehörte der Rechtsfuß in dieser Saison bereits zum Kader der Mannschaft von Trainer Lucas Beniermann.

Darum kümmern sich
meine Vertrauensleute!



Mit den Passt-zu-mir-Versicherungen der LVM!



Sarah Ruberg
Hauptstraße 91
26892 Dörpen
Telefon 04963 90576565



Robert Lukawski
Bokeler Straße 52
26871 Aschendorf
Telefon 04962 995900



Klemens Wittrock
Lehrer-Köhne-Straße 5
26871 Papenburg
Telefon 04961 72055



Jonas Wilmes
Lathener Straße 4
49716 Meppen
Telefon 05931 8814848



Anneliese Stevens
Bockholter Straße 105
49757 Werlte
Telefon 05951 5347



Udo Velthaus
Nord-Süd-Straße 17
49762 Sustrum
Telefon 05939 218



Reinhard Kramer
Große Straße 8
49762 Lathen
Telefon 05933 8787



Malte Gülker
Mühlenstraße 6
49843 Uelsen
Telefon 05942 989320



Detlef Kwast
Hauptstraße 15
49824 Emlichheim
Telefon 05943 4771



Heino Wolterink
Stadtring 17
48527 Nordhorn
Telefon 05921 80170



Thorsten Schüttmann
Hafermarkt 7
48465 Schüttorf
Telefon 05923 2549



Jan Borker
Zum Neuen Hafen 12
49808 Lingen (Ems)
Telefon 0591 800210



Pascal Huth
Zum Neuen Hafen 12
49808 Lingen (Ems)
Telefon 0591 800210



Frank Ficker
Zuckerstraße 45 a
49770 Herzlake
Telefon 05962 1390



Nils Jungeblut
Hauptkanal links 82
26871 Papenburg
Telefon 04961 92200



Marius Schulte
Zum Neuen Hafen 12
49808 Lingen (Ems)
Telefon 0591 800210



Janina Vox
Herzlaker Straße 6
49774 Lähden
Telefon 05964 937153



Frank Backers
Lingener Straße 71
49716 Meppen
Telefon 05931 8306



Dieter Einhaus
Hauptstraße 29
49757 Werlte
Telefon 05951 987435



Heike Lichtenstein
Ritterstraße 3
49740 Haselünne
Telefon 05961 958863



Frank Beisheim
Auf dem Bült 1
49767 Twist
Telefon 05936 9347733



Uwe Reckers
Am Marktplatz 5
49767 Twist
Telefon 05936 6208



André Kark
Georgstraße 29
49809 Lingen (Ems)
Telefon 0591 96648681



Fischer, Inh. Marcel Robben
Lange Straße 52
49733 Haren (Ems)
Telefon 05932 69933



FRAUEN-FUSSBALL FRAUEN-FUSSBALL FUSSBALL FRAUEN-FUSSBALL



SV MEPPEN 1912 – SAISON 2025/2026



TRAINERIN
KATHARINA BÖRGER

TRAINER/SPORTL. LEITER
THOMAS PFANNKUCH

CO-TRAINERIN
SANDRA KLASS

TW-TRAINER
MARCUS ANTCZAK

PHYSIOTHERAPEUT
JAN-BOYKE WILTERS

TEAM-MANAGER
FRANK FALTIN



TRAINERTEAM



TOR

28

*23.09.2003
ISABEL RUTISHAUSER



1

*09.06.2006
THEA FARWICK



30

*16.12.2005
CARLA STEENKEN



25

*27.07.2007
JOHANNA MEYER



3

*24.08.1999
NINA ROLFES



5

*11.08.2001
LENA GÖPPEL



12

*24.01.2002
SARAH HAGG



18

*06.04.2005
LANA HUBBELING



7

*04.04.2004
MARIE BLEIL



13

*15.11.2000
AYLEEN SEYEN



VERTEIDIGUNG

MITTELFELD



20
*15.04.1997
CHANTAL SCHOUWSTRA
100 Autohaus Bartels seit 1925



21
*05.06.1997
MAREN HABERÄCKER
100 Autohaus Bartels seit 1925



19
06.05.1999
LEA MAULY
100 Autohaus Bartels seit 1925



10
*21.10.2003
ANOUK BLASCHKA
100 Autohaus Bartels seit 1925



4
*30.06.2007
MERETE DREES
100 Autohaus Bartels seit 1925



24
*12.02.2008
LILLY BARTKE
100 Autohaus Bartels seit 1925



15
*02.02.2008
MIRJA LANGEN
100 Autohaus Bartels seit 1925



22
*06.07.2007
LILLY DAMM
100 Autohaus Bartels seit 1925



15
*30.10.2006
SONJA LUX
100 Autohaus Bartels seit 1925



16
*13.09.1997
LARA HOHM
100 Autohaus Bartels seit 1925



6
*26.10.2006
LAURA BRÖRING
100 Autohaus Bartels seit 1925



14
*06.09.2003
BENTE BODE
100 Autohaus Bartels seit 1925



9
*01.08.2006
MARLEEN KROPP
100 Autohaus Bartels seit 1925



11
*30.01.2006
SARAH PREUSS
100 Autohaus Bartels seit 1925




27
*16.02.2008
EVY DIJKSTRA
100 Autohaus Bartels seit 1925



17
*31.03.1995
GENESIS CASTRELLON
100 Autohaus Bartels seit 1925

STURM



**MANNSCHAFTSARZT
DR. THOMAS BRÜMMER**
100 Autohaus Bartels seit 1925



**MANNSCHAFTSARZT
DR. KAI GÜNSCHE**
100 Autohaus Bartels seit 1925



**MANNSCHAFTSARZT
MICHAEL FEHNKER**
100 Autohaus Bartels seit 1925



**BETREUER
BERTHOLD KOSSEN**
100 Autohaus Bartels seit 1925

FUNKTIONSTEAM



**Unser Spezialgebiet:
SCHLIEBANLAGEN!**

**Wir geben Einbrechern
keine Chance!**



SCHLIEBANLAGEN
SCHLÜSSELDIENST
ARBEITSSCHUTZ

MASCHINEN

HANDWERK
EISENWAREN
UVM.

Fachmarkt

R.BRAND

Meppen-Nödike

Lilienthalstraße 17 | 49716 Meppen | Tel.: 05931 1016

www.fachmarkt-brand.de



beauty & sun
lounge



Beauty & Sun Lounge Meppen
Industriestraße 24
49716 Meppen

Tel.: +49 (0) 5931 983090
Mail: info@beauty-sunlounge.de
www.beauty-sunlounge.de



BEAUTYLIGHT • SUNLIGHT • CLIMBING • CYCLING • LAUFBAND • SPRAY TANNING
EMS • VIBRATIONSTRAINING • VACUSTEP • PERSONAL TRAINING • MASSAGE
KOSMETIKBEHANDLUNGEN • TIEFENWÄRME • LYMPHDRUCKMASSAGE



HOCH- UND STAHLBETONBAU
PROJEKTBAU
GMBH

Rosengartenstr. 19 • Lingen/Ems
Tel. 059 63-981 08 00 • Mobil 01 76-22 78 58 82
E-mail: info@lg-projektbau.de • www.lg-projektbau.de

- Wohngebäude ■ Energiesparhäuser
- Landwirtschaftliche Gebäude
- Gewerbe- und Industriebauten
- Öffentliche Bauvorhaben
- Betonbohr- und Sägetechnik

**NORTH
COAST BBQ**

Grillgeräte und Zubehör



Gasgrills • Kohlegrills • Smoker • Dutchoven • Feuerpfannen
Zubehör • Gewürze • Saucen • Grillseminare

Im Gewerbegebiet 3 • 26817 Rhaderfehn • Di.-Fr. 8.00 bis 18.00 Uhr | Sa. 9.00 bis 13.00 Uhr | Telefon: (0 49 52) 80 98 64



RÜCKSCHLAG BERLIN – AUFSTEHEN UND NOCH NÄHER ZUSAMMENRÜCKEN

Das 0:2 bei Viktoria Berlin war für die Fußball-Frauen des SV Meppen ein Rückschlag – doch er hat das Team noch enger zusammengeschweißt. Trotz Verletzungssorgen rückte die Mannschaft zusammen und richtete den Blick entschlossen nach vorne.

Das Auswärtsspiel in der Hauptstadt begann aus Meppener Sicht ordentlich. In einer intensiven ersten Halbzeit stand das Team defensiv stabil und hielt die Partie beim 0:0 offen. Viele Abläufe griffen, doch im letzten Drittel fehlte die gewohnte Genauigkeit, um sich klare Torchancen zu erarbeiten.

Nach dem Seitenwechsel folgte dann die spielentscheidende Szene: Ein ungenauer Pass im Aufbau brachte Viktoria in die richtige Position – und wurde bestraft. Das 0:1 fiel nicht aus einer klar herausgespielten Überlegenheit, sondern aus einer Unsauberkeit, die an diesem Tag den Unterschied machen sollte.

Auch in der Folge blieb Meppen bemüht, zurück ins Spiel zu finden. Doch an diesem Tag summierten sich leider genau diese Kleinigkeiten: fehlende Präzision im Passspiel, nicht sauber ausgespielte Angriffe und Entscheidungen, die sonst sicherer getroffen werden. Nach einem eigenen Vorstoß nutzte Viktoria schließlich einen schnellen Gegenstoß und erhöhte auf 0:2.

Ein Ergebnis, das nicht dem Anspruch und der Qualität der Mannschaft entsprach. Gleichzeitig war allen bewusst, dies war ein Spieltag zum Lernen. Umso klarer wurde der Blick nach vorne gerichtet. In der Nachbereitung wurde das Spiel analysiert, Details angesprochen und aufgearbeitet. Genau in diesen Bereichen liegt der Schlüssel: mehr Genauigkeit, klarere Abläufe und die Konsequenz in den entscheidenden Momenten.



Neben der inhaltlichen Arbeit steht auch der Teamgedanke im Mittelpunkt. Ein gemeinsames Teamevent beim Bowling diente dazu, abseits des Platzes zusammenzukommen, den Kopf freizubekommen und den Zusammenhalt weiter zu stärken. Abhaken, lernen und die richtige Reaktion zeigen – so will das Team mit dem Rückschlag umgehen.

Denn die Qualität des Kaders ist unbestritten. Jetzt gilt es, wieder mit der nötigen Präzision, der Leidenschaft und Geschlossenheit aufzutreten. Gegen Turbine Potsdam sollte es mit Power und Teamgeist wieder auf Siegerkurs gehen. Mit voller Energie, klarem Fokus und dem unbedingten Willen, das eigene Spiel auf den Platz zu bringen, startet das Team in die letzten Wochen der Saison.

Sarah Preuß, Spielerin des SV Meppen

Kommt vorbei, steht hinter uns – zu Hause wie auswärts. Gemeinsam kämpfen, gemeinsam feiern, gemeinsam SV Meppen.

HEIMSPIEL IN MEPPEN? WENN DANN WOCKEN.



Weitere Infos
gibt es hier:



WOCKEN[®]
INDUSTRIEPARTNER



EMSLAND GROUP[®]
using nature to create

Wenn du bei der Emsland Group arbeitest,
arbeitest du an **etwas richtig Großem**



Umsatz (2018)
580.000.000 €



Verarbeitete Kartoffeln
2.000.000.000 Tonnen



Mitarbeiter
1.200 Kollegen



Export
in über 140 Länder

Jetzt bewerben:
ausbildung@emsland-group.de



No Apple, but **Potato**

A company of Emsland Group • Emsland-Stärke GmbH • Hauptwerk Emlicheim • Emslandstraße 58 • D-49824
Tel. +49(0)5943/81-0 • Fax +49(0)5943/81-205 • info@emsland-group.de • www.emsland-group.de

“HABEN DIE MENTALITÄT AUF DEN PLATZ GEBRACHT, DIE MEPPEN AUSZEICHNET“

Nach der Niederlage bei Viktoria Berlin war der Erfolgsdruck groß für die Fußballerinnen des SV Meppen, als sie am letzten Sonntag in der heimischen Hänisch-Arena auf den 1. FFC Turbine Potsdam trafen. Das Team des Trainergespanns Katharina Börger und Thomas Pfannkuch hielt dem Druck stand und besiegte den Traditionsverein verdient mit 2:1.

verteidigte. Erst ein verwandelter indirekter Freistoß im Strafraum nach einem vermeintlich kontrollierten Rückpass auf Torhüterin Isabel Rutishauser machte das Spiel wieder spannend.

Nach dem Gegentor wackelten die Meppenerinnen dann doch, verteidigten aber in den hektischen



Meppen begann konzentriert, spielte sich gute Möglichkeiten heraus und belohnte sich selbst für eine starke Vorstellung früh mit der verdienten Führung. Anouk Blaschka verwandelte nach zehn Minuten einen Handelfmeter. Gegen das Team aus Brandenburg, das drei Tage zuvor im Nachholspiel den Spitzenreiter SC Sand mit 1:0 besiegt hatte, bauten die Meppenerinnen wenig später den Vorsprung aus. Lea Mauly traf nach einem langen Ball von Marie Bleil (20. Minute). Anschließend hatte der SVM alles im Griff. „Die erste Hälfte haben wir es richtig gut gemacht. So stelle ich mir unseren Fußball vor“, so „Käthe“ Börger.

Nach dem Seitenwechsel verflachte die Partie. Die Gäste hatten umgestellt, spielten nun besser mit, wurden aber lange nicht gefährlich. Auch weil Meppen in der Defensive aufmerksam und zweikampfstark

Schlussminuten leidenschaftlich den verdienten siebten Heimsieg. „Wir haben uns nach dem Anschlusstreffer gut gefangen und die kämpferische Mentalität, die Meppen auszeichnet, auf den Platz gebracht“, bilanzierte die SVM-Trainerin.

Der SVM bleibt durch den Sieg über den erneut abstiegsgefährdeten Vorjahres-Absteiger aus Potsdam mit dabei im Rennen um den Aufstieg in die Frauen-Bundesliga. Mit drei Punkten Rückstand auf den VfB Stuttgart auf Aufstiegsrang zwei geht es nun am kommenden Sonntag zum starken Verfolger SG Andernach.

Am Karsamstag (4. April 2026) kommt es dann zum möglicherweise richtungweisenden Heimspiel gegen den SC Sand. Dann tritt der aktuelle Tabellenführer um 14 Uhr in der Hänisch-Arena an.



Hüntelmann

MASCHINEN- UND STAHLBAU GMBH & CO. KG
DRAINAGE- MASCHINEN GMBH
Große-Kreuz-Str. 5 • 49751 Werpeloh
Tel: +49-5952-9394-0 • Fax: +49-5952-9394-10
info@huentelmann.com • www.huentelmann.com



Hüntelmann

Oberflächentechnik



Dein
BHKW-Service.
Läuft.

**Starte 2026 mit uns in Dein Berufsleben
und lege den Grundstein für Deine Zukunft!**

Im EPS-Team lernst Du jeden Tag dazu und bekommst die Unterstützung, die DU brauchst. Einsatz, Fairplay und Zusammenhalt zählen bei uns genauso wie auf dem Platz.
Wir freuen uns auf Dich!

Bewirb Dich (m/w/d) jetzt als

- Industriekaufmann/-frau
- Kaufmann/-frau für Büromanagement
- Elektroniker für Betriebstechnik
- Fachkraft für Lagerlogistik

Ausbildung! Läuft.

01.08.2026



EPS BHKW GmbH | Speller Straße 12 | 49832 Beesten | Tel.: 05905 945-82-144 | Mail: personal@eps-bhkw.de

AUSBILDUNG, JOB ODER PRAKTIKUM?



BOCK AUF BAU? KOMM INS TEAM!



Am Rögelberg 18 - 49716 Meppen - 05932 999 0 - info@rrb.de - www.rrb.de

KENNEN SIE SCHON DAS THEATER MEPPEN?

Freuen Sie sich auf erstklassige Unterhaltung!

Von zeitgenössischem Theater über Komödien, Ballett, Comedy, Konzerte, Musicals, Tribute Shows, Tanz bis hin zum Kindertheater. Bei uns ist für jeden etwas dabei!

HIER GEHT'S ZU
DEN AKTUELLEN
VERANSTALTUNGEN



MEP PEN

THEATER

THEATERGEMEINDE MEPPEN E.V. | KIRCHSTRASSE 1A | 49716 MEPPEN | T 05931 153 378 | M INFO@THEATERGEMEINDE-MEPPEN.DE

JEDER BAU EIN HEIMSPIEL.

IHRE BAU-E  PERTEN

für gewerbliche, industrielle,
öffentliche & private Projekte

 EXELER

WWW.BPL-EXELER.DE

Planung · Ausschreibung & Vergabe · Bau- & Projektleitung

AKTUELLE TABELLE DER 2. FRAUEN-BUNDESLIGA

	Verein	Spiele	S	U	N	Tore	Diff.	Punkte
1	SC Sand	20	14	2	4	44:19	25	44
2	VfB Stuttgart (N)	20	12	6	2	64:30	34	42
3	SV Meppen	20	12	3	5	46:19	27	39
4	1. FSV Mainz 05 (N)	20	11	4	5	52:27	25	37
5	Viktoria 1889 Berlin (N)	20	8	7	5	31:19	12	31
6	VfL Bochum	20	9	4	7	31:28	3	31
7	FC Ingolstadt 04	20	9	2	9	34:35	-1	29
8	SG Andernach	20	7	6	7	31:32	-1	27
9	Bayern München II	20	7	3	10	35:46	-11	24
10	Bor. Mönchengladbach	20	7	3	10	27:40	-13	24
11	Eintracht Frankfurt II	20	6	5	9	26:29	-3	23
12	1. FFC Turbine Potsdam (A)	20	6	3	11	27:39	-12	21
13	VfL Wolfsburg II (N)	20	5	1	14	33:60	-27	16
14	VfR Warbeyen (N)	20	1	3	16	19:77	-58	6

Stand: 23. März 2026 - Die ersten beiden Teams steigen auf. Die Zweitvertretungen sind nicht aufstiegsberechtigt.





ANGEBOTE

bei SCHNEBECK



Vergleichen Sie...



**Unsere
Produktpalette**
ausschließlich deutsche
Markenqualität

- Markisen
- Fenster + Türen
- Terrassen-
überdachungen
- Wintergärten
- Raffstoren
- Insektenschutz
- hochwertige
Gartenmöbel
- Rollläden
- Granit - Tische
- Beschattungen
jeglicher Art!
- & vieles mehr ...

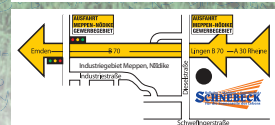
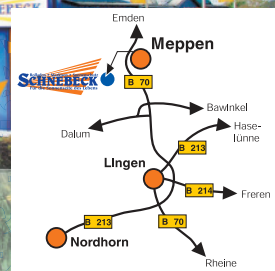
Bis
30%
Rabatt



**In unserer Restpostenhalle
finden Sie
Markisen und Gartenmöbel
günstig wie nie!**



Rolladen Markisen Sonnenschutz
SCHNEBECK
Für die Sonnenseite des Lebens



SCHNEBECK GmbH · Meppen-Nödlke · Dieselstraße 42-46 · Telefon (059 31) 80 07-0 · Fax (059 31) 80 07-29
www.rolladen-schnebeck.de · E-Mail: info@rolladen-schnebeck.de

JUGENDSPONSOREN JUGENDSPONSOREN JUGENDSPONSOREN SPONSOREN JUGENDSPONSOREN JUGENDSPON

Dr. J.-B. Berentzen Haselünne	Restaurant da Vito	Lina Schöne	Frank Aßenmacher	Familie Thomas Lake	Terrasse-24
König City H. Heuer	Tim Körner	Heinz Schepergerdes	Friedrich Lücken Rechtsanwalt u. Notar	Friseur Vester	Thomas Pfannkuch
Spektrum Sozial	Dorothea & Dieter Rick	Manfred Durin	Augustin & Partner Heinrich Augustin	Tobias Jänen	Martin Kolbe
Bernd Bohlen Physiotherapie Am Stadion	Gerd Sand	Christel van Zoest	Augustin & Partner Leo Hering	Waldemar Korupp	
Delphi Restaurant	Volker Schöne	Horst Augustin	Dr. Gerd Sandvoß	Michaela Koopmann	
Dieter Pieters Malerfachbetrieb	Guido Grosch	Heinz Speet	Friseursalon Jens Kruse	Martin Koopmann	
Ihre Küche & Mehr	Heiner Schmolke	Peter Weßler	Heinrich + Birgitt Beckmann	Mc Donald's Wübbels, Haren	
Hotel Pöker	Gerhard Bentlage	Hans Kley	Wall-Apotheke Meppen	Familie Hagemann	
Altes Gasthaus Kamp	Heiner Eilers Meppen	Bernd Arents	Matthias Lammers Esterfeld	Winfried Hagemann	
point S Kuzka	Heiko Kümpers	Bernd Markert Univ.-Prof. Dr. rer. nat. habil.	Olufemi Smith	Max de Roo + Lisa Lampe	
Rainer Bron	Anton Hornung	Dr. Hans-Carl Bode	nvb Hans Kley	Christiane + Andreas Temmen	
Sand Dental-Labor	Aloys Bölle	Christoph Hoge	Markus Jansen	Hubert Niebuhr	
Christian und Susanne Behnes	Wolfgang Persike	Uli Maas	Dr. Stefan Eilermann Olaf Weinhardt	Mike Flügel (Sabbel-Morse)	
M. u. S. Krämer	Rainer Persike	Thomas Lehmann	Thomas Schrewe	Klaus Jacobi	
moorkamp hairstyling	Alexander Bölle	Martin Bartels (Sohn von Micky)	Rainer Augustin	Dr. Andreas Meyer	
Dr. Johannes Jahn Zahnarzt	Familie Mösker	Dieter Pekrul	Norbert, Sandra, Grete Orlik	Frank Faltin	
Emsnetwork Heinz-Hermann Over	Bernd Kaiser	Brigitte Unkenholz Wilhelm Lücken	Peter Bohse	Chucki	
Helene Gette Innenarchitektin	Rolf Augustin	Dr. Simone Wünschmann	Ulrich Kirschner	Hermann Wübbels	
Blumenhaus Hans Moss	Hermine Augustin	Rüdiger Plass	Arne, Brit, Renate und Arno Fillies	Andre Placke	
Stefan Gette	Jörg Kuhl	Michael Lammers Esterfeld	Hans Hülsmann	Wolfgang Knollmann	
Rechtsanwalt K.-M. Stülke	nvb Hans Kley	Bernhard Sand	Udo Schulte	Hans-Jürgen Kamp	
Martin Wocken	Stephan Jansen Sand + Kies	Karlu Bode	Lucas Beniermann	Florian Egbers	
Familie Pöker	Thorben Kampel	Mikes Pub	Marschall Hausservice GmbH	Dr. Gerhard Knoll	
Westermann Radialbesen	Norbert Brüning	Torpedo Emskante	Frank Funke	Andreas Kremer	
Identbase GmbH	Martin Tecklenburg	Opa Alois mit Enkel Henk	Karl Lampe	Roswitha + Alwin Brüning	
Wilhelm Warren	Nele Schöne	Heinrich Robben	Dr. Bettina Fretter Hausärztin	Uwe Fietze	

ERSTKLASSIG AUFGESTELLT!

- Persönliche **Beratung** • Perfekte **Möbelberatung** • Günstige **Mietfahrzeuge**
- Lieferung am **Wunschtermin** • Unkomplizierte **Finanzierung**



www.albers.de

info@albers.de

Albers Einrichtungshaus AVG GmbH, Industriestraße 2-4, 49716 Meppen

ALBERS

Markenmöbel zu Discountpreisen!

MEPPEN

Industriestraße 2-4, Tel.: 05931 8491-0

CLOPPENBURG

Emsteker Straße 81, Tel.: 04471 9212-0

PAPENBURG

Deverweg 18-40, Tel.: 04961 9175-0

Öffnungszeiten

Montag - Freitag 09.30-19.00 Uhr

Samstag 09.00-18.00 Uhr

Folge uns auf:

