

UPSTIEG 25/26!



DRITTE LIGA MEPPEN IST DABEI!



#UBUNTU • 1 OBERBECK • 2 DOMRÖSE • 3 MISSNER • 5 FEDL • 6 ZEHIR • 7 SCHMITT • 8 ZENGA • 10 ULBRICHT
11 ENGELMANN • 13 WENSING • 14 DETERS • 17 STUHLMACHER • 18 TASOV • 19 SPREKELMEYER • 20 TOUGLO
22 HERRMANN • 23 WESSELS • 24 WITTRÖCK • 27 L. ZUMDIECK • 28 GOLDENSTEIN • 29 M. ZUMDIECK
30 HARITONOV • 33 RANKIC • 34 KOLHOFF • 36 MUJA • 40 NADJ • 44 PÜNT • #NDSVM



Ein starkes Team an Deiner Seite!

Wirtschaftsprüfung
Steuerberatung
Rechtsberatung
Corporate Finance
IT Consulting

PKF WMS GmbH & Co. KG
Wirtschaftsprüfungsgesellschaft Steuerberater Rechtsanwälte
An der Haarbrücke 14, 49716 Meppen | meppen@pkf-wms.de | www.pkf-wms.de

Neunzehner 12

DAS STADION-MAGAZIN DES SV MEPPEN

Spieltag 34 - 2025/2026



VS



SAMSTAG, 16. MAI 2026, 18:00 UHR
HÄNSCH-ARENA



DANKE! SAGEN

**Auch am Ende dieser Saison ist es an der Zeit,
sich zu bedanken!**

Neunzehn12 und der **SV Meppen** bedanken sich bei allen Förderern,
den treuen Sponsoren und Anzeigenkunden und den Mitgliedern
für die zuverlässige und auf gegenseitiges Vertrauen
ausgerichtete Zusammenarbeit.

Wir bedanken uns aber auch bei allen Vorstandsmitgliedern und
ehrenamtlichen Helfern, die mit großen Einsatz und persönlicher Leidenschaft
den Verein unterstützt haben, sowie bei allen Mitarbeitern des SV Meppen.

Ein besonderer Dank gilt den treuen Fans und Anhängern,
die sowohl bei Heimspielen als auch bei Auswärtspartien
unserer Mannschaft dafür gesorgt haben,
dass der SV Meppen immer den nötigen „Support“ hatte.



VORWORT VON FLORIAN EGBERS

Liebe Fans, Mitglieder, Partner und Freunde des SV Meppen,

wir haben es geschafft! Der SV Meppen ist Meister der Regionalliga Nord und kehrt damit nach drei Jahren in die 3. Liga zurück. Dieser Erfolg macht uns sehr stolz und ist das Ergebnis von harter Arbeit, Leidenschaft und echtem Zusammenhalt.

Unsere Mannschaft hat in dieser Saison Außergewöhnliches geleistet. 18 Spiele in Folge ungeschlagen zu bleiben spricht für Qualität, Mentalität und großen Teamgeist. Dabei gab es beeindruckende deutliche Siege mit vier oder mehr Toren Unterschied, aber auch emotionale Last-Minute-Erfolge, bei denen die Mannschaft bis zur letzten Sekunde an sich geglaubt hat.

Dieser Erfolg gehört aber nicht nur der Mannschaft und dem Trainerteam. Er gehört auch allen Menschen im Hintergrund, die jeden Tag mit Herzblut für den SV Meppen arbeiten.

Ein ganz besonderer Dank geht selbstverständlich an unsere Fans. Die Unterstützung bei Heim- und Auswärtsspielen war überragend und hat die Mannschaft durch die gesamte Saison getragen. Ebenso bedanken wir uns bei unseren Sponsoren und Partnern, die den SV Meppen zuverlässig und mit großer Verbundenheit unterstützen.



Der Aufstieg ist ein besonderer Moment für unseren Verein und für die gesamte Region. Für die Mannschaft heißt es jetzt einmal die Köpfe freikriegen und mit neuer Kraft die Mission 3. Liga angehen. Im Hintergrund laufen die Vorbereitungen bereits auf Hochtouren. Zudem stehen weitere Veränderungen hinter den Kulissen an. Das bringt der Sprung in den Profifußball eben mit sich und ist auch wichtig, um dort zu bestehen. Denn genau das ist unser Ziel für die kommende Drittligasaison.

Mit sportlichen Grüßen

Florian Egbers

HOCHWERTIGE PRINTPRODUKTE
GEWERBLICH & PRIVAT

PROFI COPY SHOP & BINDEARBEITEN
DIGITALDRUCK DER SPITZENKLASSE

UNSER ONLINE-DRUCK-STORE
www.muellerdruck24.de

müllerdruck24.de

müllerdruck e.K.

junkersstr. 10 | 49716 meppen | tel.: 05931 - 29373
info@muellerdruck-meppen.de

www.muellerdruck-meppen.de



TIME TO SAY



Moin Auszeit



BORKUM - KRUMMHÖRN - GREETSIEL - ARTLAND

#MoinAuszeit

www.neli-site.de



HEIJNEN

TWIST (DE) - NIEUW SCHOONEBEEK (NL)

TIEFBAU GmbH

Mitarbeiter
gesucht!
(m/w/d)

WWW.HEIJNEN-TIEFBAU.DE

ALT-RÜHLERTWIST 2
49767 TWIST
0152/09346012
INFO@HEIJNEN-TIEFBAU.DE



INTRO INTRO INTRO INTRO INTRO INTRO INTRO
RO INTRO INTRO **INTRO** INTRO INTRO INTRO IN

HEUTE MACHEN WIR ES KURZ UND BÜNDIG:

*"Nie mehr
4. Ligaaaa..."*



IMPRESSUM:

SV Meppen 1912 e.V.
Lathener Str. 15a
49716 Meppen

Redaktion:

Arbeitskreis "Neunzehn12" (V.i.S.d.P.)
Ralf Berling, Ralf Müller, Andi Müller,
Marc Borschel, Martin Behlmann,
Guido van Zoest, Jörg Lenger,
Maik Schwarte, Henning Harlacher,
Uli Mentrup

Neunzehn12

info@neunzehnwoelf.de
www.neunzehnwoelf.de

Anzeigen:

SV Meppen 1912 e.V.
Telefon: 05931 9301-0
info@svmeppen.de

Druck & Layout:

müllerdruck
www.muellerdruck-moppen.de

Fotos: Scholz, Behlmann,
Leifeld, Hessel, Gertzen
oder Bildnachweis

Unser Beitrag: 100% Recycling

Wir produzieren Neunzehn12 auf
einem Recyclingpapier
aus 100% Altpapier, wel-
ches FSC zertifiziert ist
und das Umweltlabel „Der Blaue
Engel“ sowie das EU-Ecolabel hat.



Neunzehn12 ist das offizielle Stadion-Magazin des SV Meppen. Es erscheint zu jedem Heimspiel des SV Meppen. Für unverlangt eingesandte Manuskripte übernimmt der Herausgeber keine Haftung. Namentlich gekennzeichnete Beiträge geben nicht in jedem Fall die Meinung der Redaktion und des Vorstandes wieder. Nachdruck, auch auszugsweise, nur mit Genehmigung des Herausgebers. Das Neunzehn12 ist in Meppen kostenlos erhältlich.



SV MEPPEN

FANARTIKEL



15€

KIDS



20€

ERWACHSENE



19,12€

SCHAL

INHALT INHALT INHALT INHALT INHALT INHALT
HALT INHALT INHALT INHALT INHALT INHALT IN



Vorwort von Florian Egbers

5

Interview mit Luis Sprekelmeyer

18

Impressionen vom letzten Heimspiel

39

Sponsorenabend des SVM

47

Frauen: Steenken verlängert beim SVM

57

GEMEINSAM

an die Spitze der Tabelle!



AUGUSTIN
ENTSORGUNG

GEMEINSAM FÜR DEN



[KARRIERE.AUGUSTIN-ENTSORGUNG.DE](https://www.karriere.augustin-entsorgung.de)



HAUPTSPONSOR:

PREMIUMPARTNER:

KIKXXL
KOMMUNIKATION

Hänsch®///


Rothkötter
UNTERNEHMENSGRUPPE

AUGUSTIN
ENTSORGUNG



Foto: Jörn Hessel

WOCKEN
INDUSTRIEPARTNER

 **IDENTBASE**
YOUR IDENTIFICATION PARTNER
a levata company

 **PKF WMS**

 **KRONE**

ela[container]

 **JAKO**
 **RABONA**
TRANSPORT

EXKLUSIVPARTNER:

ExxonMobil

noz

EXELER
BAU- & PROJEKTLEITUNG

HÖLSCHER

wasser
nachhaltig
managen

LVM
VERSICHERUNG

hagebauprofi
MAYROSE

nvb
einfach gut versorgt


HAGEMEIER
Heizung. Sanitär. Elektro.

 **Bitburger**
Bitte ein Bit



ANNO 1912

Lathener Straße 15
49716 Meppen
T: 05931 8889299



Skysportsbar

Öffnungszeiten:

Dienstag: ab 19:00
Freitag: ab 19:00
Samstag: ab 18:00
Sonntag: ab 15:00

IM EMSLAND ZU HAUSE, IM GESAMTEN NORDWESTEN ETABLIERT.

MÜLLER & KOLLEGEN
STEUERBERATUNGSGESELLSCHAFT
PBG NORDWEST GMBH
WIRTSCHAFTSPRÜFUNGSGESELLSCHAFT



Seit über 60 Jahren zählt unsere Steuerberatungsgesellschaft zu den führenden Kanzleien der Region. Mandanten aus ganz Nordwestdeutschland vertrauen auf die fundierte Fach- und Branchenkompetenz unseres Teams aus mehr als 60 engagierten Steuerberatern, Wirtschaftsprüfern und qualifizierten Mitarbeitenden. Ergänzt wird unsere Expertise durch ein starkes und bewährtes Netzwerk.

Warum wir der richtige Partner sind:

Ob Finanzbuchhaltung, Jahresabschlüsse oder strategische Steuerplanung – wir erstellen transparente Auswertungen,

erzielen nachvollziehbare Ergebnisse und entwickeln individuelle Lösungen für Unternehmen, Freiberufler und Privatpersonen.

Zusammen mit der uns angeschlossenen Wirtschaftsprüfungsgesellschaft PBG Nordwest GmbH erfüllen wir sämtliche gesetzlichen Anforderungen an eine risiko- und prozessorientierte Prüfung der Ordnungsmäßigkeit des Rechnungswesens.

Vereinbaren Sie jetzt Ihr Erstgespräch – erkennen Sie Potenziale, identifizieren Sie Einsparmöglichkeiten und erhalten Sie fundierte Handlungsempfehlungen.


MÜLLER & KOLLEGEN
STEUERBERATUNGSGESELLSCHAFT

MÜLLER & KOLLEGEN STEUERBERATUNGSGESELLSCHAFT MBH & Co. KG

26871 Papenburg · Moorstraße 1 · Tel.: +49 (0)4961 - 9490 0 · Fax: +49 (0)4961 - 9490 29 · buero@mueller-kollegen.com · www.mueller-kollegen.com



Foto: Picturepower / Scholz

Mannschaftskader unseres SV Meppen

- | | |
|----------------------|----------------------|
| 1 Noah Oberbeck (TW) | 19 Luis Sprekelmeyer |
| 2 Dominique Domröse | 20 Nikell Touglo |
| 3 Tobias Mißner | 22 Mika Herrmann |
| 5 Jonas Fedl | 23 Niclas Wessels |
| 6 Ersin Zehir | 24 Henrick Wittrock |
| 7 Oliver Schmitt | 27 Lasse Zumdieck |
| 8 Erik Zenga | 28 Jonas Goldenstein |
| 10 Julian Ulbricht | 29 Malte Zumdieck |
| 11 Simon Engelmann | 30 Daniel Haritonov |
| 13 Jonathan Wensing | 33 Stefan Rankic |
| 14 Thorben Deters | 36 Amin Muja |
| 17 Mika Stuhlmacher | 40 Niclas Nadj |
| 18 Leon Tasov | 44 Julius Pünt (TW) |



Trainer: Lucas Beniermann
 Co-Trainer: Steffen Puttkammer
 Athletik-Trainer: Thorben Kampel
 Torwart-Trainer: Erik Domaschke

www.svmeppen.de

Volmer

WIR SEHEN UNS WIEDER!

Ihr Partner für
 gutes Hören und Sehen
 im Emsland!

NICK CAVE & THE BAD SEEDS LIVE SUMMER 2026

Open Air an der EmslandArena
Lingen
Dienstag, 16. Juni



TICKETS BEI ALLEN BEKANNTEN VORVERKAUFSTELLEN UND AUF WWW.EVENTIM.DE

RollingStone

musikexpress

FKP SCORPIO 

www.nickcave.com

UNSER GAST AM 34. SPIELTAG: FC ST. PAULI II

Abschiedsfahrt ins Emsland

Ausgerechnet das kleine Stadtderby gegen die Zweitvertretung des HSV besiegelte den Abstieg unseres Gegners. Das 1:1-Remis reichte nicht, um im Abstiegskampf nocheinmal die Chance auf den Klassenerhalt zu waren. Eintracht Norderstedt liegt mit nun fünf Punkten Vorsprung uneinholbar auf dem 15. Tabellenplatz.

Seit 2011 spielen die Hamburger kontinuierlich in der Regionalliga. In der Saison 2017/2018 reichte es sogar mal zu Platz 6, die bisher beste Platzierung. Nach dem zehnten Platz in der Vorsaison ist nach der aktuellen Spielzeit also Schluss und es geht für das Team von Trainer Karsten Neitzel, der im September letzten Jahres das Amt von Benny Hoose übernahm, runter in die Oberliga.

Verbuchte die Pauli-Offensive in der Vorsaison mit dem jetzigen Meppener Julian Ulbricht (11 Tore) noch passable 52 Treffern, reicht es aktuell nur für schmale 36 Treffer, knapp hinter Lohne der schlechteste Wert aller 18 Teams.

Gegen unseren SVM begeben sich die Boys in Brown nun also auf die offizielle Abschiedsfahrt aus der Regionalliga.



PicturePower

Werner Scholz
Fotograf
Hermann-Rüter-Str.43
49744 Geeste
Tel.: 05937 980 97 52
Mobil: 0173 59 11 609
info@picturepower.de
www.picturepower.de

Industrie, Pressefotografie, Architektur, People, PR & Business, Veranstaltungen



「Viel Erfolg für die Saison – wir fiebern mit!」



» Dein Platz ist bei uns im Team

Bei Gehring & Partner zählt Zusammenarbeit – ob im Büro oder auf der Tribüne.

Wir suchen neue Mitspieler

Steuerberater (m/w/d)

Prüfungs- und Steuerassistenten (m/w/d)





Foto: Witters

Mannschaftskader FC St. Pauli II

- | | |
|-------------------------|---------------------|
| 1 Kevin Jendrzej | 16 Ols Backhaus |
| 2 Luca Günther | 16 Marwin Schmitz |
| 3 Muhammad Dahaba | 17 Haron Sabah |
| 4 Jannik Westphal | 20 Isma Baraze Adam |
| 5 Jamel Gramberg | 21 Kenan Aydin |
| 6 Thieß Mahnel | 22 Rijad Smajic |
| 7 Romeo Aigbekaen | 25 Calvin Rahr |
| 8 Max Herrmann | 27 Oleg Skakun |
| 10 Rawley St. John | 28 Nick Schmidt |
| 11 Bennet Winter | 30 Max Stüven |
| 12 Juri Behr | 30 Nikky Goguadze |
| 13 Julius Grunwald | 32 Adem Podrimaj |
| 14 Sisco Ngambia Dzonga | |



Trainer: Karsten Neitzel
 Co-Trainer: Max Janta
 Co-Trainer Analyse: Nils Schick
 Torwart-Trainer: Mirco Weiß
 Athletik-Trainer: Julian Brakmann

www.fcstpauli.com



Limbeck Immobilien
 Clemens Meyermann

COMING SOON

Ab Sommer beginnt ein
NEUES KAPITEL

Neuer Name. Stark im Boden. Stark im Markt.



Luis Sprekelmeyer Name

Abwehr Position

15. April 2002 Geburtstag

Ihr Kommunikationsdienstleister

INTERVIEW MIT LUIS SPREKELMEYER

Luis Sprekelmeyer, der leise Leader mit dem großem Antrieb

Er ist keiner, der sich in den Vordergrund drängt und genau deshalb so wichtig für sein Team. Luis Sprekelmeyer steht für Konstanz, Mentalität und eine klare Haltung. Im Gespräch blickt er auf eine besondere Saison zurück, spricht über Druck, Entwicklung und große Ziele.

Luis, wer ist eigentlich Luis Sprekelmeyer?

(lacht) Ja, das ist immer eine schwierige Frage. Über sich selbst zu sprechen, fällt mir nicht so leicht. Ich würde sagen: ein bodenständiger Typ, auf dem Dorf aufgewachsen, mit diesen klassischen „Dorfwerten“. In der Familie eher ruhig und zurückhaltend, aber im Freundeskreis oder in der Mannschaft auch mal der Chaot. Also schon jemand mit verschiedenen Seiten, aber im Kern einfach ein entspannter Typ.

Wenn diese Saison ein Film wäre – welche Szene wäre die erste, die dir einfällt?

Ganz klar das Auswärtsspiel in Oldenburg. Wie wir da am Ende alles weg verteidigt haben und das Spiel über die Zeit gebracht haben, das war schon besonders. Der Druck war riesig, auch von außen. Wir hatten da jahrelang nicht gewonnen, und Oldenburg war zu dem Zeitpunkt vorne weg. Dieses Spiel hat richtig viel verändert für uns, aber auch für sie. Das war so ein Moment, wo du gespürt hast: Jetzt kann hier etwas Großes entstehen.

War das auch mental ein Wendepunkt?

Definitiv. Nach dem Spiel war sofort eine andere Energie in der Kabine. Du hast gemerkt, dass alle daran glauben. Und genau dieses Gefühl hat uns dann durch die nächsten Wochen getragen. Solche Spiele brauchst du einfach in einer Saison.

Du bist keiner, der regelmäßig die Schlagzeilen bestimmt, sondern einer, der Woche für Woche liefert. Wird das manchmal unterschätzt?

Vielleicht von außen ein bisschen, ja. Aber intern wird das schon gesehen. Mein Anspruch ist es, konstant zu spielen und dem Team Stabilität zu geben. Ich bin keiner, der mit drei Toren im Rampenlicht steht aber ich versu-



che, mein Niveau immer hochzuhalten. Und ich glaube, genau das ist für eine Mannschaft extrem wichtig.

Woher kommt diese Konstanz?

Viel Kopfsache. Ich mache mir nicht zu viele Gedanken, sondern versuche einfach, mein Spiel durchzuziehen. Mein Motto ist: immer das Maximum rausholen. Mehr geht nicht, aber weniger darf es eben auch nicht sein.

Die Fans schätzen genau das an dir: Einsatz, Fairness, Verlässlichkeit. Trotzdem hast du ein paar Karten gesammelt...

(lacht) Ja, das stimmt. Zwölf sind es geworden, das ist schon ordentlich. Aber ich glaube, das gehört zu meiner Spielweise dazu. Ich gehe in die Zweikämpfe, ich will gewinnen. Vielleicht muss ich mich da manchmal ein bisschen besser kontrollieren.

(weiter gehts auf Seite 21)



Rhede und
Meppen jeden
Sonntag Schautag
von 14-17 Uhr

Wand- &
Bodenfliesen

Badmöbel

Vinyl-Designbeläge

Ihr Partner im Bereich
Neubau, Umbau und
Renovierung!

*Wir wünschen
dem SV Meppen
eine erfolgreiche Saison!*

 **Fliesen
Borchers**
www.borchers-fliesen.de

Auf den Service kommt es an! Neulehe · Rhede/Ems · Meppen

Antenne
NIEDERSACHSEN



UNSER HERZ SCHLÄGT FÜR DEN SV MEPPEN

WIR FREUEN UNS PARTNER ZU SEIN!



antenne.com



Du bist jetzt im dritten Jahr im Team. Hat sich deine Rolle verändert?

Ja, auf jeden Fall. Ich habe mir über die Zeit ein gewisses Standing erarbeitet. Im ersten Jahr war ich noch mehr der, der sich reinfinden musste. Mittlerweile weiß ich, wie alles läuft, kenne den Verein, die Leute und kann das auch weitergeben. Ich bin jetzt auch nicht mehr der Jüngste, werde 24, da wächst die Verantwortung automatisch ein bisschen.

Fühlst du dich als Führungsspieler?

Teilweise schon, aber auf meine Art. Ich bin keiner, der in der Kabine große Reden schwingt. Aber auf dem Platz bin ich präsent, kommuniziere viel und wenn ich etwas sage, hat das Gewicht. Das ist, glaube ich, meine Form von Führung.

In der Kabine dann eher der Spaßvogel?

Ja, das passt eher (lacht). Ich lockere die Stimmung gern mal auf. Gerade in einer langen Saison ist das wichtig.

Von außen wirkt ihr extrem abgeklärt. Aber wie viel Chaos steckt in dieser Mannschaft?

Mehr, als man vielleicht denkt (lacht). Aber wir gehen gut damit um. Ich würde sagen, wir sind chaosresistent. Wir haben so viele Spiele spät noch gedreht, das kommt nicht von ungefähr. Wir bleiben ruhig, glauben immer an uns und wissen, dass wir jederzeit zurückkommen können.

Dieses Mindset – ist das euer größter Vorteil?

Ja, definitiv. Egal ob 0:1 oder 1:2, ich habe nie das Gefühl, dass wir ein Spiel verloren haben. Und das geht nicht nur mir so, sondern der ganzen Mannschaft. Wenn du das verinnerlicht hast, gewinnst du solche Spiele am Ende eben auch.

Die Bank spielt dabei eine große Rolle, oder?

Absolut. Das ist vielleicht sogar einer unserer größten Pluspunkte. Jeder will spielen, klar, aber trotzdem ziehen alle mit. Die Jungs, die reinkommen, bringen Energie und entscheiden oft Spiele. Es gibt keinen Neid, kein Gemecker. Alle haben dieses gemeinsame Ziel im Kopf.

Gab es einen Gegner, bei dem du dachtest: Das wird richtig unangenehm?

In der Vergangenheit definitiv Blau-Weiß Lohne. Da waren die Spiele immer hitzig und eng. Diese Saison war das nicht mehr so extrem, aber mit dem Gefühl bin ich trotzdem in die Spiele gegangen.

Wie sehr verändert Erfolg eine Mannschaft?

Extrem. Du wächst enger zusammen, alles wird harmonischer. In schwierigen Phasen ist es oft anders, da entstehen schneller Reibungen. Aber wenn du Erfolg hast, wird vieles leichter. Das war dieses Jahr extrem spürbar, wir sind wie eine große Familie geworden.

Du hast schon schwierige Phasen erlebt. Was hast du daraus gelernt?

Vor allem Geduld. Letzte Saison war für mich persönlich sehr lehrreich, mit Verletzungen und weniger Einsatzzeit. Da lernst du, mit Rückschlägen umzugehen. Diese Erfahrungen helfen dir dann in erfolgreichen Phasen, ruhig zu bleiben.

Jetzt geht es in eine höhere Liga. Worauf freust du dich am meisten?

Auf die Stadien, bzw. die Atmosphäre wie z.B. in Aachen oder Rostock, das ist schon etwas Besonderes. Davon gibt es aber in der 3. Liga einige, auf die man sich freuen



(weiter gehts auf Seite 23)

KOMM INS TEAM HÖLSCHER

Starte jetzt deine Ausbildung oder dein Praktikum bei Hölscher Wasserbau.
Folgende Ausbildungsberufe (m/w/d) bieten wir an:

Anlagenmechaniker
Baugeräteführer
Bauingenieurwesen Tiefbau (duales Studium)
Brunnenbauer
Elektroanlagenmonteur
Elektroniker für Betriebstechnik
Fachinformatiker für Systemintegration
Fachkraft für Lagerlogistik

Feinwerkmechaniker
Geotechnik (duales Studium)
Kaufleute für Büromanagement
Land- und Baumaschinenmechatroniker
Mechatroniker
Spezialtiefbauer
Tiefbaufacharbeiter



kann.Das wird ein riesiger Unterschied. Plötzlich spielst du vor Tausenden Zuschauern, diese Wucht zu spüren, darauf freue ich mich extrem.

Und sportlich?

Da wollen wir uns natürlich beweisen. Aber ich bin jemand, der immer maximal denkt. Ich will so weit oben stehen wie möglich. Warum nicht auch wieder angreifen? Klar, das ist ambitioniert, aber ohne solche Ziele brauchst du nicht antreten.

Viele sagen, solche Erfolge vergehen schnell. Wie lange wirst du das genießen können?

Sehr lange. Das sind Momente, die vergisst du nicht. Vielleicht realisiert man das erst richtig im Urlaub oder ein paar Wochen später. Aber das bleibt für immer. Gerade weil nicht jeder Spieler so etwas erlebt. Ich bin einfach dankbar und gleichzeitig schon wieder hungrig auf das, was kommt.



Wenn du in zehn Jahren auf diese Mannschaft zurückblickst, worüber werdet ihr lachen?

Über ganz viele Geschichten, die wir jetzt schon erlebt haben. Und wahrscheinlich auch über Dinge, die noch kommen (lacht). Wir haben einfach viele Charaktere im Team, da bleibt immer was hängen.

Zum Abschluss: Gehört der Verein in diese höhere Liga?

Hundertprozentig. Stadion, Fans, Geschichte das ist einfach kein Regionalliga-Niveau. Der Verein gehört mindestens in die 3. Liga, da gibt es für mich keine Diskussion.

Luis Sprekelmeyer ist keiner für die großen Worte, aber einer, der liefert. Und genau das macht ihn so wertvoll für eine Mannschaft, die noch lange nicht satt ist.



Rosengartenstr. 19 • Lingen/Ems
Tel. 0 59 63-981 08 00 • Mobil 01 76-22 78 58 82
E-mail: info@lg-projektbau.de • www.lg-projektbau.de

- Wohngebäude ■ Energiesparhäuser
- Landwirtschaftliche Gebäude
- Gewerbe- und Industriebauten
- Öffentliche Bauvorhaben
- Betonbohr- und Sägetechnik

TEAMPARTNER:



THE MAGICAL MUSIC OF HARRY POTTER
LIVE IN CONCERT

13.02.2027 Meppen, Theater

DIE BESTE FILMMUSIK, MIT EINEM GASTSTAR AUS DEN FILMEN!

THE MUSIC OF HANS ZIMMER & OTHERS

MIT AUSGEWÄHLTEN FILMAUS-SCHNITTEN

AUFGEFÜHRT VOM HOLLYWOOD SYMPHONY ORCHESTRA

NEU TOP GUN & DUNE

13.02.2027 Meppen, Theater

FOOTLOOSE
DAS MUSICAL

20.06. - 29.08.2026
Meppen, Freilichtbühne

DER RÄUBER HOTZENPLOTZ
EINE MUSIKALISCHE GAUNERJAGD

14.05. - 23.08.2026
Meppen, Freilichtbühne

Tickets auf [ADticket.de](https://www.adticket.de)



SAISON 2025/2026

Saison 2025/26	96	ERDEN	K	W	B	M	U	U	BW	U	U	U	SSV	B	HSC	U	U	
Hannover 96 II		2:3	1:2	5:1	0:2	2:2	2:0	0:1	2:0	1:3	3:2	1:1	3:2	1:1	:	1:3	3:0	4:1
Kickers Emden	0:1		2:2	4:0	1:3	0:1	1:1	3:4	2:0	0:1	4:2	4:2	3:2	1:3	3:0	1:1	1:2	5:1
SV Drochtersen/Assel	4:0	3:1		3:2	4:0	1:2	7:2	0:2	4:1	2:1	1:3	5:1	3:1	3:1	2:1	3:1	1:0	3:1
Werder Bremen II	1:3	1:1	1:0		2:2	0:6	4:0	2:1	6:2	2:1	1:1	2:2	1:5	4:0	1:2	0:0	1:3	5:1
1. FC Phönix Lübeck	0:2	2:0	0:2	2:0		0:4	2:0	1:0	5:0	3:0	1:2	0:2	0:0	3:2	1:0	2:2	2:0	2:1
SV Meppen	2:2	2:2	3:2	2:1	2:0		3:1	2:0	4:0	:	0:1	4:1	2:1	4:0	2:3	6:0	5:1	6:1
VfB Lübeck	1:0	2:2	1:1	1:1	3:1	1:5		0:2	2:0	1:1	3:1	3:1	:	1:1	2:0	1:2	4:1	1:2
Hamburger SV II	0:0	0:2	3:0	6:2	0:1	0:4	2:2		:	4:1	0:4	2:2	2:2	1:2	1:1	5:1	2:2	4:0
Blau-Weiß Lohne	2:1	1:1	3:4	0:0	2:1	0:4	1:2	0:1		1:0	0:3	3:3	0:3	0:2	0:1	2:3	4:4	1:1
FC St. Pauli II	0:1	1:1	0:5	2:3	1:1	1:1	1:1	1:1	1:1		1:1	2:2	1:3	1:1	1:1	3:2	0:5	2:4
VfB Oldenburg	4:2	2:1	3:4	:	3:1	0:2	4:0	0:0	1:1	4:1		3:1	1:2	1:3	2:2	6:1	5:2	6:2
Eintracht Norderstedt	0:4	0:2	2:0	2:2	1:1	1:2	2:4	1:2	2:1	3:2	1:3		0:3	0:1	0:3	:	3:1	1:0
SC Weiche Flensburg 08	1:4	0:1	3:2	4:1	2:5	5:3	2:2	3:2	1:3	1:1	2:3	2:2		0:4	0:0	4:0	2:0	4:1
SSV Jeddelloh II	0:4	3:4	:	4:1	1:1	2:3	3:2	1:0	2:1	7:1	0:1	2:2	5:1		1:0	4:0	3:0	3:2
Bremer SV	2:1	4:0	2:3	0:3	1:1	0:1	2:3	3:0	2:1	1:0	2:2	2:0	2:2	0:0		4:1	3:3	1:0
HSC Hannover	2:0	3:3	2:2	2:2	0:0	0:5	1:0	4:1	1:3	0:2	0:3	3:2	1:3	1:4	0:2		1:3	1:0
FSV Schöningen	3:1	1:2	0:2	0:2	:	0:1	0:4	2:1	1:1	3:1	0:3	2:4	3:2	2:6	1:3	1:4		3:2
Altona 93	2:4	:	0:1	1:1	0:2	4:4	2:3	0:2	3:2	1:1	0:4	2:1	2:0	2:7	1:1	3:0	0:4	

Stand: 11. Mai 2026

Bauberatung Bauplanung Ausschreibung Bauleitung Energieberatung



Hasestraße 14 49740 Haselünne Tel. 05961 95718-0 Fax 05961 95718-28 info@kruse-bauen.de www.kruse-bauen.de

VALEXX

**DEUTSCHLANDS
TOP-VERMÖGENSVERWALTER**

Mit Prädikat *summa cum laude* ausgezeichnete Vermögensverwalter Handelsblatt Elite Report 2025

cat laude peter walter att 2024

cat laude peter walter att 2023

cat laude peter walter att 2022

cat laude peter walter att 2021

Wir verbinden langjährige Erfahrung mit höchster Professionalität, Zuverlässigkeit und Vertrauenswürdigkeit.

Als einer der führenden Vermögensverwalter Deutschlands entwickeln wir individuelle Strategien, um Ihre finanziellen Ziele sicher und erfolgreich zu erreichen.

Doch unser Engagement geht über die Finanzwelt hinaus:

Wir setzen uns aktiv für soziale Belange ein und unterstützen zahlreiche Ehrenamtsprojekte.

Denn nachhaltiger Erfolg bedeutet für uns auch, Verantwortung zu übernehmen und Gutes zu bewirken.

Unser Team der Niederlassung Lingen ist persönlich für Sie da.



VALEXX

Value Experts Vermögensverwaltungs AG

Marienstraße 15, 49808 Lingen, info@valexx.de, www.valexx.de, T. 0591 - 31 96 29 20

Beckum - Berchtesgaden - Bielefeld - Hannover - Kiel - **Lingen** - München - Traunstein

K.WESSLING
DESIGN IN MOTION

Ihr Partner in Sachen KTL- und Pulverbeschichtung, Lackierung und Werbetechnik.

KTL-Pulverbeschichtung • Metallisierung (thermisches Spritzen) • Strahltechnik
• Industrielackierung • PKW-Lackierung • Werbetechnik • Digitaldruck XXL

K. Wessling
Siemensstrasse 3
49744 Geeste-Dalum

Tel.: 0 59 37 | 97 97-0
Fax: 0 59 37 | 97 97-90 00

E-Mail: info@k-wessling.de
www.k-wessling.de

K.WESSLING
DESIGN IN MOTION

SANDMÄNNER (M/W/D) GESUCHT!

BAUGERÄTEFÜHRER

TIEFBAUER

ELEKTROMONTEURE

ANLAGENMECHANIKER SHK

ODER ALS AZUBI:

BAUGERÄTEFÜHRER

ROHRLEITUNGSBAUER

SCHREIB UNS: BEWERBUNG@SANDMANNHUEVEN.DE



SANDMANN

Kabelbau ■ Rohrleitungsbau ■ Horizontalbohrungen ■ Tiefbau



- 📞 **Fragen? Ruf uns an:**
05952 96872-0
- 📍 **Komm vorbei:**
Ahornstraße 8, 49751 Hüven
- 📱 **Folge uns:** [f](#) [@](#)



BLUTSPENDE-AKTION mit Typisierung am Weltblutspendetag in deinem Stadion

STADIONSPENDE mit toller Verlosung, Stadionwurst und -pommes

Sonntag, 14. Juni 2026 - 11:00 – 15:00 Uhr
Einhaus-Gruppe-VIP-Lounge



Bitte gültigen
Personalausweis
mitbringen!



Kostenlose
Service-Hotline:
0800/11 949 11



Alle Termine in
deiner Nähe unter:
www.blutspende-leben.de



Dein digitaler Spende-
ausweis in deiner App!
www.spenderservice.net



DRK-Blutspendedienst NSTOB
Eldagsener Straße 38
31832 Springe

Zur Ausübung von Datenschutzrechten kannst du dich an die aufgeführte Adresse oder Telefonnummer wenden.

EIN SIEG FÜR DIE GESCHICHTSBÜCHER

Der SV Meppen gewinnt bei der SV Drochtersen/Assel vor 1712 Zuschauern mit 2:1 (0:1). Mit nun 80 Punkten hat das Team von Lucas Beniermann eine neue Bestmarke in der Regionalliga Nord aufgestellt.

Die Partie begann mit Möglichkeiten auf beiden Seiten. Bereits nach vier Minuten gab Drochtersens Philipp Aue einen ersten Warnschuss ab. In der 8. Minute hatte Daniel Haritonov nach Flanke von Luis Sprekelmeyer die Meppener Führung auf dem Kopf, doch Meppens Linksverteidiger verpasste sein Ziel äußerst knapp. Fünf Minuten später probierte es auch Mika Stuhlmacher per Kopf, bekam jedoch nicht genug Druck hinter das Spielgerät.

Kurz darauf folgten zwei strittige Szenen in den beiden Strafräumen. Doch Schiedsrichter Furkan Cevdet Vardar gab nach einem Foul an Meppens Oliver Issa Schmitt (17. Minute) ebenso keinen Strafstoß, wie nach einem angeblichen Handspiel eines Meppeners in der 23. Minute.

Die erste Halbzeit sollte dennoch ein Tor für die Zuschauer bereithalten. Nach einem Ballverlust von Thorben Deters ging bei den Gastgebern über die rechte Seite die Post ab. Jannes Wulff schloss den Konter per Direktabnahme sehenswert ab – 1:0 für Drochtersen/Assel. Kurz darauf wurde Drochtersens Co-Trainer mit Gelb-Rot wegen Meckerns vom Platz geschickt.

In den zweiten 45 Minuten hatten Jonathan Wensing (52.), Thorben Deters (53.) und Julian Ulbricht (54.) innerhalb weniger Augenblicke aussichtsreiche Chancen auf den Ausgleich. Doch SVDA-Schlussmann Patrick Siefkes ging in allen Duellen als Sieger hervor.



Die Beniermann-Truppe wollte aber unbedingt etwas Zählbares mit ins Emsland nehmen. Immerhin hatten 300 SVM-Anhänger den Weg ins Kehdinger Stadion gefunden. In der 70. Minute war es dann soweit: Simon Engelmann glich nach Vorarbeit von Leon Tasov aus. Nur sechs Minuten später jubelten die Gäste das zweite Mal. Nachdem Niclas Wessels bei einem Flankenversuch noch im Aluminium-Pech war, köpfte Ulbricht nach Vorlage von Dominique Domröse zur Meppener Führung und zum gleichzeitigen Endstand ein.

Damit stehen die Meppener nun bei 99 Toren. Die Chance, die 100-Tore-Marke zu knacken, haben die Emsländer im letzten Saisonspiel am kommenden Samstag gegen den FC St. Pauli II.

Aufstellung: Oberbeck – Haritonov, Rankic, Sprekelmeyer, Touglo (74. Domröse), Zehir, Wensing (68. Wessels), Schmitt (82. M. Zumdieck), Deters (61. Engelmann), Stuhlmacher (61. Tasov), Ulbricht.

Tore: 1:0 Ja. Wulff (38.), 1:1 Engelmann (70.), 1:2 Ulbricht (76.).

Zuschauer: 1712.

Henning Harlacher

PenningBAU GmbH
AUSFÜHRUNG SÄMTLICHER BAUARBEITEN
Schlüsselfertiges Bauen • Individuelle Planung • Zum Festpreis

Tel. 05907 - 93110

mail@penning-bau-geeste.de
www.penning-bau-geeste.de

Wenkerei 2
49744 Geeste-Osterbrock

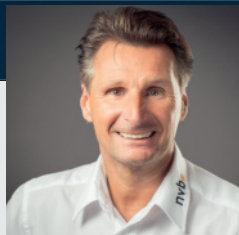


HEIMSPIEL

nvb
einfach gut versorgt

WIR SORGEN FÜR GUTE ENERGIE ZUHAUSE UND IN DER HÄNSCH-ARENA!

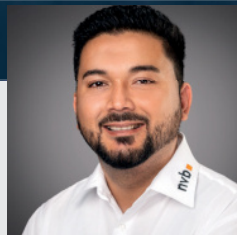
Entscheiden Sie sich für Ihren regionalen Energieversorger!
Vereinbaren Sie einfach einen persönlichen Beratungstermin direkt bei Ihnen zuhause.



Oliver Kleine
T 05921 301-299
E oliver.kleine@nvb.de



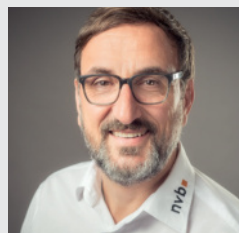
Jörg Lamann
T 05921 301-296
E joerg.lamann@nvb.de



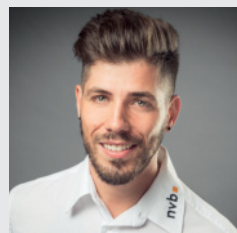
Yussuf Yussufi
T 05921 301-787
E yussuf.yussufi@nvb.de



Oder wechseln Sie bequem online auf [nvb.de](https://www.nvb.de)!



Carsten Schlienkamp
T 05921 301-783
E carsten.schlienkamp@nvb.de



Mikel Maia Duarte
T 05921 301-288
E mikel.maia-duarte@nvb.de



Ulrich Fehren
T 05921 301-287
E ulrich.fehren@nvb.de

Und auch heute spenden wir für jedes Tor des SV Meppen **50 Euro** in die Kasse des Nachwuchsleistungszentrums.

Viel Erfolg!

AKTUELLE TABELLE DER REGIONALLIGA NORD

	Verein	Spiele	S	U	N	Tore	Diff.	Punkte
1	SV Meppen	33	25	5	3	99:33	66	80
2	SV Drochtersen/Assel	33	22	3	8	81:46	35	69
3	VfB Oldenburg	33	20	6	7	84:44	40	66
4	SSV Jeddelloh II	33	19	6	8	79:48	31	63
5	1. FC Phönix Lübeck	33	15	8	10	48:40	8	53
6	Bremer SV	33	14	10	9	51:39	12	52
7	Hannover 96 II (A)	33	15	5	13	61:48	13	50
8	Kickers Emden	33	13	9	11	61:53	8	48
9	SC Weiche Flensburg 08	33	13	7	13	68:63	5	46
10	VfB Lübeck	33	12	9	12	54:60	-6	45
11	Hamburger SV II	33	12	8	13	52:49	3	44
12	Werder Bremen II	33	10	10	13	56:68	-12	40
13	FSV Schöningen (N)	33	10	4	19	53:79	-26	34
14	HSC Hannover (N)	33	9	7	17	43:81	-38	34
15	Eintracht Norderstedt	33	7	9	17	48:73	-25	30
16	FC St. Pauli II	33	4	13	16	36:68	-32	25
17	BW Lohne	33	5	8	20	37:73	-36	23
18	Altona 93 (N)	33	6	5	22	43:89	-46	23

Stand: 11. Mai 2026



Wechsel jetzt ins **teamzukunft**

Als Finanzberatung deiner Generation setzen wir auf eine Kommunikation auf Augenhöhe: **Offen, direkt und persönlich.**

Investmentberatung
 Immobilienfinanzierung
 Versicherungen und Altersvorsorge



Frank Beekmann
 ☎ 0172 - 408 9000

Thomas Eden
 ☎ 0177 - 39 555 99

Am Stadtpark 35 · 26871 Papenburg · Tel.: 049 61 - 91 88 0 · www.tecis.de
frank.beekmann@tecis.de · thomas.eden@tecis.de

Handwritten signature in white ink.





PATEN SPIELERPATEN SPIELERPATEN SPIELERPA SPIELERPATEN SPIELERPATEN SPIELERPATEN SP

SV MEPPEN 1912 – SAISON 2025/2026



TRAINER
LUCAS BENIERMANN



CO-TRAINER
STEFFEN PUTTKAMMER



TRAINER- TEAM



TOR-TRAINER
ERIK DOMASCHKE



ATHLETIK-TRAINER
THORBEN KAMPEL



TOR



*09.12.2002
NOAH OBERBECK



*01.04.2004
JULIUS PÜNT



VERTEIDIGUNG



*12.02.2002
DOMINIQUE DOMRÖSE



*17.02.2000
TOBIAS MIßNER



*05.02.1999
JONAS FEDL



*15.04.2002
LUIS SPREKELMEYER



*20.11.2001
NIKELL TOUGLO



*09.12.2006
JONAS GOLDENSTEIN



*14.04.2000
DANIEL HARITONOV



*13.01.2001
STEFAN RANKIC



MITTELFELD

<p>6</p>  <p>*15.01.1998 ERSIN ZEHIR</p> <p>Neunzehn12</p>	<p>7</p>  <p>*04.06.2000 OLIVER ISSA SCHMITT</p> <p>Neunzehn12</p>	<p>8</p>  <p>*18.01.1993 ERIK ZENGA</p> <p>Neunzehn12</p>	<p>13</p>  <p>*05.04.2004 JONATHAN WENSING</p> <p>PKF WMS</p>	<p>14</p>  <p>*20.08.1995 THORBEN DETERS</p> <p>Rothkötter UNTERNEHMENSGRUPPE</p>
<p>17</p>  <p>*02.11.2002 MIKA STUHLMACHER</p> <p>Neunzehn12</p>	<p>22</p>  <p>*16.04.2006 MIKA HERRMANN</p> <p>Neunzehn12</p>	<p>23</p>  <p>*14.11.2004 NICLAS WESSELLS</p> <p>Der Gebäude- reiniger L & L Gebäudeservice</p>	<p>27</p>  <p>*25.02.2005 LASSE ZUMDIECK</p> <p>Neunzehn12</p>	<p>29</p>  <p>*25.02.2005 MALTE ZUMDIECK</p> <p>Neunzehn12</p>

STURM

<p>10</p>  <p>*16.06.1999 JULIAN ULBRICHT</p> <p>Neunzehn12</p>	<p>11</p>  <p>*22.03.1989 SIMON ENGELMANN</p> <p>STEFAN MOORKAMP FRISEUR · KOSMETIK · SCHÖNHEIT</p>	<p>18</p>  <p>*13.11.2004 LEON TASOV</p> <p>Neunzehn12</p>	<p>36</p>  <p>*28.01.2006 AMIN MUJA</p> <p>Neunzehn12</p>	<p>40</p>  <p>*24.12.2000 NICLAS NADJ</p> <p>Koopmann Verlagsdruckerei</p>
---	---	---	---	--

FUNKTIONSTEAM

 <p>MANNSCHAFTSARZT SEBASTIAN GIERETS</p> <p>Neunzehn12</p>	 <p>DR. STEFAN EILERMANN</p> <p>Neunzehn12</p>	 <p>DR. FLORIAN WIEGEMANN</p> <p>Neunzehn12</p>	 <p>PHYSIOTHERAPEUTIN VANESSA BLUNK</p> <p>Neunzehn12</p>	 <p>BETREUER SIGGI GRULKE</p> <p>Neunzehn12</p>
 <p>SPORTLICHER LEITER OLUFEMI SMITH</p> <p>Neunzehn12</p>	 <p>TEAMMANAGER MARCEL GEBERS</p> <p>Neunzehn12</p>	 <p>VIDEOANALYST JENS ROBBEN</p> <p>Neunzehn12</p>	 <p>LEITERIN MEDIEN SARAH GRULKE</p> <p>Bestattungen EFKEN Inh. Lena Lajiq e.K.</p>	 <p>SPORTVORSTAND HEINER BECKMANN</p> <p>Neunzehn12</p>



**OHNE
FARBE
FEHLT
DOCH
WAS**



www.kleymann-werlte.de

SPIELER STATISTIK

					
Noah Oberbeck (TW)	0	2	0	0	0
Julius Pünt (TW)	0	31	2	0	0
Dominique Domröse	2	28	3	0	0
Tobias Mißner	0	29	3	0	0
Jonas Fedl	0	29	7	0	0
Luis Sprekelmeyer	4	28	13	0	0
Nikell Touglo	2	24	5	0	0
Jonas Goldenstein	0	1	0	0	0
Daniel Haritonov	1	28	5	0	0
Stefan Rankic	1	20	5	0	0
Ersin Zehir	4	31	8	0	0
Oliver Issa Schmitt	16	28	3	1	0
Erik Zenga	4	29	8	0	0

					
Jonathan Wensing	6	28	3	0	0
Thorben Deters	8	30	3	0	0
Mika Stuhlmacher	8	31	1	0	0
Leon Tasov	2	12	2	0	0
Mika Hermann	0	1	0	0	0
Niclas Wessels	2	18	4	0	0
Henrick Wittrock	0	1	0	0	0
Lasse Zumdieck	0	7	1	0	0
Malte Zumdieck	0	5	1	0	0
Amin Muja	0	1	0	0	0
Niclas Nadj	1	14	1	0	0
Julian Ulbricht	26	32	5	0	0
Simon Engelmann	10	33	2	0	0



Wir gratulieren dem SV Meppen zu dieser herausragenden Leistung und freuen uns auf weitere sportliche Erfolge in der **3. Liga!**

Hänsch®

ALKOHOLFREI ERFRISCHEN?

Bitte

Bitte ein Bit



**HERB-FRISCH
OHNE
ZUCKER**



**ISOTONISCH
MIT
VITAMINEN**

IMPRESSIONEN VOM LETZTEN REGIONALLIGA-HEIMSPIEL NIEDERLAGE GEGEN BREMER SV VOR 12865 ZUSCHAUERN



KARRIERE BEI ROTHKÖTTER

WEIL UNSERE MANNSCHAFT DICH EBENSO BRAUCHT.



SCAN
ME

karriere.rothkoetter.de



Rothkötter
UNTERNEHMENSGRUPPE

Ohne den Ball
kannst du nicht gewinnen.

(Johan Cruyff)

Morgen
kann kommen.

Wir machen den Weg frei.

elvb.de

 Emsländische
Volksbank eG

STATISTIK DER LAUFENDEN SAISON

jüngster Spieler beim SVM	Jonas Goldenstein	19 Jahre
jüngster Spieler in der Liga	Louis Lemke (Hamburger SV)	16 Jahre
ältester Spieler beim SVM	Simon Engelmann	37 Jahre
ältester Spieler in der Liga	Jakob Bertram (SSV Jeddelloh II)	44 Jahre
die meisten gelben Karten beim SVM	Luis Sprekelmeyer	13 Karten
die meisten gelben Karten in der Liga	Jork Wulf (SV D/A)	15 Karten
bester Torschütze beim SVM	Julian Ulbricht	26 Tore
bester Torschütze in der Liga	Julian Ulbricht	26 Tore
meiste Einsätze beim SVM	Simon Engelmann	33 Einsätze
meiste Einsätze in der Liga	Gazi Siala (SSV Jeddelloh)	33 Einsätze
höchster Marktwert bei Transfermarkt.de beim SVM	Thorben Deters, Julian Ulbricht	200.000,00 €
höchster Marktwert bei Transfermarkt.de in der Liga	Mick Schmetgens (Werder Bremen)	700.000,00 €
Zuschauerschnitt Regionalliga		1536
Zuschauerschnitt SV Meppen		7581
bester Scorer beim SVM	Julian Ulbricht	31
bester Scorer in der Liga	Julian Ulbricht	31
erhaltene Elfmeter SVM		6
erhaltene Elfmeter Liga	SV Drochtersen / Assel	12

Quellen: transfermarkt.de und kicker.de / Stand 11.05.2026

„Ich fahre doch von hier nicht
BIS NACH MEPPEN!“

Lieber Toni Schumacher, mit sechs Niederlassungen sind wir mit unserem **RUNDUM-SERVICE** auch in deiner Nähe?



REIFEN



INSPEKTION



URLAUBSCHECK



TÄGLICH HU / AU



ÖLWECHSEL



BREMSEN

IK KUZKA

Ihre KFZ-Meisterwerkstatt im Emsland



📍 2x Meppen | Lingen | Haselünne | Papenburg | Gütersloh

VIEL ERFOLG

Wir drücken die Daumen!

Du bist ein Volltreffer?
Hier findest du unsere
aktuellen Jobs.



WESSELS

Lüftung, Heizung und Photovoltaik

☎ 04479 92 94 900

💻 wessels-regeltechnik.de

📍 Wessels Regeltechnik GmbH & Co. KG | 49757 Vrees

WIR BRINGEN

FARBE INS SPIEL

PROFESSIONELLE
LACKSYSTEME
FÜR DIE FAHRZEUG-
UND INDUSTRIE-
BRANCHE



STINDT

LACKZENTRUM

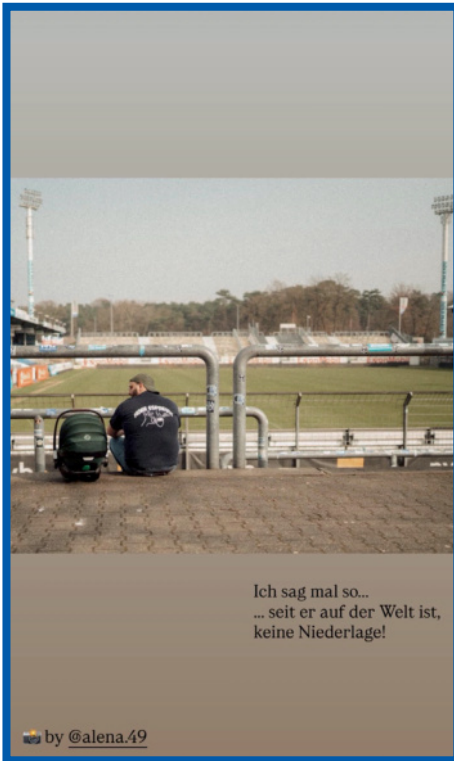


LACKZENTRUM-
STINDT.DE

IHR KOMPETENTER PARTNER FÜR
LACKSYSTEME DER
NEUESTEN GENERATION.



HIGHLIGHTS DES SV MEPPEN





GEBAUT FÜR LANGE SPIELZEITEN!

Stahlhallen aus der Region.
Verlässlich wie der Heimvorteil.
Ein Fundament für jede Saison.



StahlQuadrat Objektbau GmbH
Warschauer Straße 7
49716 Meppen
www.stahlquadrat.com

Gewerbehallen · Standardhallen · Reithallen · Umbau + Sanierung
Industriehallen · Lagerhallen · Anbauten · Bedachungen

SCHLICHTER

Sehr aufbauend seit 1886.

baustoffhandel . holzhandel . baumarkt . porzellanhaus
trockenbau . dach+fassade . türenobjektgeschäft
maler. glaser.



Lathen, Papenburg, Heppenheim, Hamburg

www.schlichter.biz

#BAU SCHLAU

- ✓ 2 Musterhaus-Modelle (140 bzw. 103 m²)
- ✓ Komplett bezugsfertig, inkl. Malerarbeiten
- ✓ Inkl. Wärmepumpe, Photovoltaik und Stromspeicher

Energieautark.
Für 329.000 € fix.



Neugierig?
QR-Code scannen.
goediker-immobilien.de



Bauen zum Festpreis. Jetzt erst recht!

Hartwig Gödiker Immobilien GmbH
Siemensstr. 34 | 49770 Herzlake | T 05962 2359
goediker-immobilien.de

HARTWIG GÖDIKER
Schlüsselfertiges Bauen

DIE EINLAUFKINDER BEIM SPIEL GEGEN DEN FC ST. PAULI

E1-JUGEND VFL VIKTORIA FLACHSMEER



Auf dem Foto zu sehen ist die aktuelle Mannschaft der E1-Jugend des VFL Viktoria Flachsmeer. Nach dem Staffelsieg zur Wintersaison, spielt die E1 aktuell in der Kreisliga im Landkreis Leer.

Stehend: Trainer Nils Tegelkamp, Enno Sanders, Dominek Quast, Oskar Brandt, Tom Neumann, Claas Frey, Jannik Plümer, Tom Ole Greiner, Co-Trainer Ingo Janssen, Trainer Michael Abheiden
Kniend: Tido Wilk, Niko Tegelkamp, Vincent Fuchs, Mika Janssen, Vincent Freese, Ole Fahrenbruch
Es fehlt: Liam Szillat.

F-JUGEND SC BAKUM



Die Spieler der F-Jugend des SC Bakum freuen sich, dass sie heute als Einlaufkinder beim SV Meppen dabei sein dürfen. Das Team und die Trainer um Dennis, Benni und Paul wünschen dem SV Meppen viel Erfolg für das Spiel und die Meisterschaft.



BTK Baumaschinen
Technik
Kaiser

Peheimer Str. 39
49757 Vrees

Geschäftsführer:
Manfred Kaiser
Christian Kaiser
Lutz Kaiser



Tel.: 04479/9449-0
Fax: 04479/9449-49
info@kaiser-vrees.de
www.kaiser-vrees.de

Spezialausrüstungen für Baumaschinen



Manfred Kaiser
Maschinenbau GmbH

Großer Eignungsnachweis DIN 18 800 Teil 7

● Baumaschinenwerkzeuge
● Anlagentechnik
● Maschinen



www.kaiser-vrees.de

SPONSORENABEND VOR REKORDVERDÄCHTIGER KULISSE

Rund 250 Gäste folgten am Donnerstagabend der Einladung des SV Meppen zum Sponsorenabend im Berentzen Hof.

In dem Zuge möchten wir uns bei der Berentzen-Gruppe AG als Gastgeber herzlich bedanken, es war ein besonderer Rahmen.

Im Mittelpunkt stand zudem der Dank an alle Sponsoren und Partner, die den eingeschlagenen Weg des Vereins mittragen und ermöglichen.

Neben dem Aufstieg der Herrenmannschaft in die 3. Liga wurde auch die positive Entwicklung im Frauen- und Nachwuchsbereich thematisiert.

Auch der Ablaufplan der geplanten Meisterfeier am 17.05. in Meppen wurden vorgestellt und gemeinsam diskutiert.



Darum kümmern sich
meine Vertrauensleute!



Mit den Passt-zu-mir-Versicherungen der LVM!



Sarah Ruberg
Hauptstraße 91
26892 Dörpen
Telefon 04963 90576565



Robert Lukawski
Bokeler Straße 52
26871 Aschendorf
Telefon 04962 995900



Klemens Wittrock
Lehrer-Köhne-Straße 5
26871 Papenburg
Telefon 04961 72055



Jonas Wilmes
Lathener Straße 4
49716 Meppen
Telefon 05931 8814848



Anneliese Stevens
Bockholter Straße 105
49757 Werlte
Telefon 05951 5347



Udo Velthaus
Nord-Süd-Straße 17
49762 Sustrum
Telefon 05939 218



Reinhard Kramer
Große Straße 8
49762 Lathen
Telefon 05933 8787



Malte Gülker
Mühlenstraße 6
49843 Uelsen
Telefon 05942 989320



Detlef Kwast
Hauptstraße 15
49824 Emlichheim
Telefon 05943 4771



Heino Wolterink
Stadtring 17
48527 Nordhorn
Telefon 05921 80170



Thorsten Schüttmann
Hafermarkt 7
48465 Schüttorf
Telefon 05923 2549



Jan Borker
Zum Neuen Hafen 12
49808 Lingen (Ems)
Telefon 0591 800210



Pascal Huth
Zum Neuen Hafen 12
49808 Lingen (Ems)
Telefon 0591 800210



Frank Ficker
Zuckerstraße 45 a
49770 Herzlake
Telefon 05962 1390



Nils Jungeblut
Hauptkanal links 82
26871 Papenburg
Telefon 04961 92200



Marius Schulte
Zum Neuen Hafen 12
49808 Lingen (Ems)
Telefon 0591 800210



Janina Vox
Herzlaker Straße 6
49774 Lähden
Telefon 05964 937153



Frank Backers
Lingener Straße 71
49716 Meppen
Telefon 05931 8306



Dieter Einhaus
Hauptstraße 29
49757 Werlte
Telefon 05951 987435



Heike Lichtenstein
Ritterstraße 3
49740 Haselünne
Telefon 05961 958863



Frank Beisheim
Auf dem Bült 1
49767 Twist
Telefon 05936 9347733



Uwe Reckers
Am Marktplatz 5
49767 Twist
Telefon 05936 6208



André Kark
Georgstraße 29
49809 Lingen (Ems)
Telefon 0591 96648681



Fischer, Inh. Marcel Robben
Lange Straße 52
49733 Haren (Ems)
Telefon 05932 69933





Unser Spezialgebiet:
SCHLIEBANLAGEN!

**Wir geben Einbrechern
keine Chance!**



- SCHLIEBANLAGEN
- SCHLÜSSELDIENST
- ARBEITSSCHUTZ

MASCHINEN

- HANDWERK
- EISENWAREN
- UVM.

Fachmarkt

R.BRAND

Meppen-Nödike

Lilienthalstraße 17 | 49716 Meppen | Tel.: 05931 1016

www.fachmarkt-brand.de



beauty & sun
lounge



Beauty & Sun Lounge Meppen
Industriestraße 24
49716 Meppen

Tel.: +49 (0) 5931 983090
Mail: info@beauty-sunlounge.de
www.beauty-sunlounge.de



BEAUTYLIGHT • SUNLIGHT • CLIMBING • CYCLING • LAUFBAND • SPRAY TANNING
EMS • VIBRATIONSTRAINING • VACUSTEP • PERSONAL TRAINING • MASSAGE
KOSMETIKBEHANDLUNGEN • TIEFENWÄRME • LYMPHDRUCKMASSAGE



J+B KÜPERS

KRANARBEITEN | TRANSPORTE | ERDBAU | RÜCKBAUARBEITEN
UMWELTSERVICE | INDUSTRIEREINIGUNG | WERKSTATT | BERGUNGSARBEITEN



www.jbkuepers.de

**NORTH
COAST BBQ**

Grillgeräte und Zubehör



EST.

2016

Gasgrills • Kohlegrills • Smoker • Dutchoven • Feuerpfannen
Zubehör • Gewürze • Saucen • Grillseminare

Im Gewerbegebiet 3 • 26817 Rhaderfehn • Di.-Fr. 8.00 bis 18.00 Uhr | Sa. 9.00 bis 13.00 Uhr | Telefon: (0 49 52) 80 98 64

EIN SCHNÄPSCHEN AUF DIE TORE DES SVM

Seit dem Aufstieg des SV Meppen in die 3. Liga im Jahr 2017 hat der Verein viele neue Anhänger hinzugewonnen. Im Hause von Gertrud Reiners in Meppen hat sich seitdem eine ganz besondere Tradition entwickelt.

Zu jedem Spiel trifft sich eine treue Seniorenrunde, deren Mitglieder im Durchschnitt jetzt über 80 Jahre alt sind, um die Begegnungen per Internet-Übertragung am Fernseher gemeinsam mitzuerleben.

Und auch der Genuss kommt nicht zu kurz. Bei jedem Treffer des SV Meppen wird mit einem Schnäpschen angestoßen, in der Halbzeit gibt es Kaffee und Kuchen.

Fußball, Gemeinschaft und gute Laune – so wird jeder Spieltag zu etwas ganz Besonderem.

Die Seniorenrunde freut sich darauf, den SV Meppen künftig wieder in der 3. Liga bei vielen spannenden und erfolgreichen Spielen leidenschaftlich zu begleiten.

Die rüstigen Senioren aus der Meppener Neustadt wünschen dem Verein für die neue Saison alles Gute.



Fieberten auch beim letzten Heimspiel des SVM gegen den Bremer SV mit: Anneliese, Christine, Marga (oben von links), John und Gertrud



- Dacheindeckungen
- Fassadenverkleidungen
- Dachrinnen & Fallrohre
- Kant-Profile bis 8 mtr.

**Bauklempterei
 Metallbedachungen**

Baran GmbH & Co. KG

Lenzfeld 22
49811 Lingen (Ems)

Tel.: 05 91 / 9 66 50 90

Fax: 05 91 / 9 66 50 91

www.bm-bauklempterei.de

FRAUEN-FUSSBALL FRAUEN-FUSSBALL FUSSBALL FRAUEN-FUSSBALL



SV MEPPEN 1912 – SAISON 2025/2026



**TRAINERIN
KATHARINA BÖRGER**

**TRAINER/SPORTL. LEITER
THOMAS PFANNKUCH**

**CO-TRAINERIN
SANDRA KLASS**

**TW-TRAINER
MARCUS ANTCZAK**

**PHYSIOTHERAPEUT
JAN-BOYKE WILTERS**

**TEAM-MANAGER
FRANK FALTIN**



TRAINERTEAM



TOR

28
*23.09.2003
ISABEL RUTISHAUSER

1
*09.06.2006
THEA FARWICK

30
*16.12.2005
CARLA STEENKEN

25
*27.07.2007
JOHANNA MEYER



3
*24.08.1999
NINA ROLFES

5
*11.08.2001
LENA GÖPPEL

12
*24.01.2002
SARAH HAGG

18
*06.04.2005
LANA HUBBELING



7
*04.04.2004
MARIE BLEIL

13
*15.11.2000
AYLEEN SEYEN

VERTEIDIGUNG

MITTELFELD



20
*15.04.1997
CHANTAL SCHOUWSTRA
100 Autohaus Bartels seit 1925



21
*05.06.1997
MAREN HABERÄCKER
100 Autohaus Bartels seit 1925



19
06.05.1999
LEA MAULY
100 Autohaus Bartels seit 1925



10
*21.10.2003
ANOUK BLASCHKA
100 Autohaus Bartels seit 1925



4
*30.06.2007
MERETE DREES
100 Autohaus Bartels seit 1925



24
*12.02.2008
LILLY BARTKE
100 Autohaus Bartels seit 1925



15
*02.02.2008
MIRJA LANGEN
100 Autohaus Bartels seit 1925



22
*06.07.2007
LILLY DAMM
100 Autohaus Bartels seit 1925



15
*30.10.2006
SONJA LUX
100 Autohaus Bartels seit 1925



16
*13.09.1997
LARA HOHM
100 Autohaus Bartels seit 1925



6
*26.10.2006
LAURA BRÖRING
100 Autohaus Bartels seit 1925



14
*06.09.2003
BENTE BODE
100 Autohaus Bartels seit 1925



9
*01.08.2006
MARLEEN KROPP
100 Autohaus Bartels seit 1925



11
*30.01.2006
SARAH PREUSS
100 Autohaus Bartels seit 1925




27
*16.02.2008
EVY DIJKSTRA
100 Autohaus Bartels seit 1925



17
*31.03.1995
GENESIS CASTRELLON
100 Autohaus Bartels seit 1925

STURM



MANNSCHAFTSARZT
DR. THOMAS BRÜMMER
100 Autohaus Bartels seit 1925



MANNSCHAFTSARZT
DR. KAI GÜNSCHE
100 Autohaus Bartels seit 1925



MANNSCHAFTSARZT
MICHAEL FEHNKER
100 Autohaus Bartels seit 1925



BETREUER
BERTHOLD KOSSEN
100 Autohaus Bartels seit 1925

FUNKTIONSTEAM

HEIMSPIEL IN MEPPEN? WENN DANN WOCKEN.



Weitere Infos
gibt es hier:



WOCKEN[®]
INDUSTRIEPARTNER



EMSLAND GROUP[®]
using nature to create

Wenn du bei der Emsland Group arbeitest,
arbeitest du an **etwas richtig Großem**



Umsatz (2018)
580.000.000 €



Verarbeitete Kartoffeln
2.000.000.000 Tonnen



Mitarbeiter
1.200 Kollegen



Export
in über 140 Länder

Jetzt bewerben:
ausbildung@emsland-group.de



No Apple, but **Potato**

A company of Emsland Group • Emsland-Stärke GmbH • Hauptwerk Emlicheim • Emslandstraße 58 • D-49824
Tel. +49(0)5943/81-0 • Fax +49(0)5943/81-205 • info@emsland-group.de • www.emsland-group.de

EINMAL MEHR HEISST ES: ABSCHIED NEHMEN

Am Sonntag endet für die Fußballerinnen des SV Meppen mit dem Heimspiel in der Hänisch-Arena gegen den VfL Bochum die Spielzeit 2025/26. Letzte Aufstiegshoffnungen haben sich jedoch bereits am vergangenen Wochenende durch die 0:1-Niederlage beim FC Bayern München II erledigt.

Für das Team des SVM-Trainerduos Katharina Börger und Thomas Pfannkuch war das Spiel in der bayerischen Landeshauptstadt ein Spiegel der Saison. Denn auch in München war für die Meppenerinnen mehr drin. In der ersten Hälfte hatte der SVM die besseren Chancen. Lana Hubbeling, Marleen Kropp, Chantal Schouwstra verpassten aber die mögliche Führung.

Nach dem Seitenwechsel ließ der Meppener Spielfluss nach, beide Teams kamen kaum noch gefährlich vor das gegnerische Tor. Weil die Emsländerinnen einen Sieg brauchten, um die rechnerische Chance auf den Aufstieg aufrechtzuerhalten, wechselte das Trainergespann offensiv. Da gleichermaßen die Ordnung in der Abwehr verloren ging, entstanden Räume für die Bayern, die gut zehn Minuten vor Spielende durch einen berechtigten Elfmeter zum einzigen und entscheidenden Treffer der Partie kamen. Marie Bleil brachte Paula Rintzner im Strafraum zu Fall. Den Strafstoß verwandelte Elira Terakaj unhaltbar für SVM-Keeperin Carla Steenken.

So mussten sich Team und Staff ohne Punkte auf den langen Heimweg machen. Die Enttäuschung hielt sich jedoch in Grenzen. Und dass, obwohl der SC Sand in Andernach (1:1) zwei Punkte liegenließ. Durch den Ausrutscher des vorherigen Tabellenzweiten und ein eigenes sattes 5:0 über Ingolstadt schob sich allerdings der FSV Mainz 05 auf Rang zwei vor. Die Mainzer, über Monate nur in der Verfolgerrolle, haben nun die besten Karten, am kommenden Wochenende aufzusteigen. Neben dem feststehenden Meister VfB Stuttgart hätten damit zwei Liganeulinge den Durchmarsch geschafft.



Am Sonntag heißt es dann einmal mehr Abschied nehmen, weil einige Spielerinnen den SV Meppen verlassen werden. Den größten Karriereschritt machen wird Marie Bleil, die in die Bundesliga zum 1. FC Nürnberg wechseln wird. Bleil, die seit ihrem 13. Lebensjahr das Trikot des SV Meppen trägt, hat sich in den vergangenen Spielzeiten als Außenverteidigerin mit Dynamik, Spielintelligenz und hoher Verlässlichkeit zu einer echten Leistungsträgerin entwickelt.

Der Wechsel reiht sich ein in eine Vielzahl ehemaliger Meppener Spielerinnen, die den Sprung ins Oberhaus sowie teilweise in Champions League und Nationalmannschaft geschafft haben. „Ich habe dem Verein viel zu verdanken“, wird der 22-jährigen gebürtigen Papenburgerin der Abschied schwerfallen.



Wir bringen
Energie
ins Spiel



Viel Erfolg!

Zusammen für die Region – auf eine erfolgreiche Spielzeit 2025/26!

Seit über 80 Jahren fördert ExxonMobil in Niedersachsen Erdgas und Erdöl – zwei unserer wertvollsten heimischen Bodenschätze. Sie liefern als „Spielmacher“ sichere Energie für unser tägliches Leben. Und auch wenn es um den Energiemix der Zukunft geht, sind wir damit gut aufgestellt. Für Lösungen, die ökologisch und ökonomisch sinnvoll sind. Für eine zuverlässige Energieversorgung für morgen.



www.exxonmobil.de

CARLA STEENKEN VERLÄNGERT BEIM SV MEPPEN

Auf einer Position, die im Saisonverlauf zunehmend in den Fokus gerückt ist, schafft der SV Meppen frühzeitig Klarheit. Torhüterin Carla Steenken hat ihren Vertrag verlängert und wird auch künftig Teil des Teams bleiben.

Die 20-Jährige gehört seit Jahren zum Torhüterinnen-Team des SV Meppen und hat sich über die zweite Mannschaft kontinuierlich an das Niveau im Frauenbereich herangearbeitet. In der laufenden Saison rückte sie insbesondere durch die verletzungsbedingten Ausfälle von Thea Farwick und Isabel Rutishauser verstärkt in den Fokus und übernahm Verantwortung zwischen den Pfosten.

Dabei sammelte Steenken wertvolle Einsatzzeit in der 2. Frauen-Bundesliga und stand in dieser Spielzeit bereits mehrfach in der Startelf. Unter anderem kam sie in drei Partien - beim 1-0 Erfolg in Bochum und dem 4-3 Sieg gegen die Wolfsburger Bundesligareserve vor Weihnachten sowie zuletzt im Spitzenspiel gegen den SC Sand (1-1) - über die volle Distanz zum Einsatz und zeigte dabei, dass sie auf diesem Niveau bestehen kann.

Die Torhüterin bringt neben ihrer körperlichen Präsenz auch Ruhe und Spielverständnis mit. Eigenschaften, die sie in den vergangenen Monaten sichtbar weiterentwickelt hat und die sie zunehmend zu einer verlässlichen Option im Tor machen.

„Ich freue mich sehr, meinen Vertrag verlängert zu haben und weiterhin Teil des SV Meppen zu sein“, sagt Steenken. „Die vergangenen Monate waren für mich sehr intensiv und lehrreich. Durch die Einsätze konnte ich wichtige Erfahrungen sammeln, die mir für meine weitere Entwicklung enorm helfen. Ich möchte diesen Weg weitergehen und mich Schritt für Schritt verbessern.“



Meppens Sportlicher Leiter Thomas Pfankuch hebt insbesondere die Entwicklung der Torhüterin hervor. „Carla hat in einer für sie nicht einfachen Situation Verantwortung übernommen und die sich bietenden Chancen genutzt. Sie hat gezeigt, dass sie das Potential mitbringt, auf diesem Niveau zu spielen. Gerade auf der Torhüterposition ist Entwicklung ein Prozess, und wir sehen bei ihr eine sehr positive Tendenz.“

Mit der Vertragsverlängerung von Steenken setzt der SV Meppen bewusst auf Kontinuität im Torhüterinnen-Team und bindet eine Spielerin, die sich in einer anspruchsvollen Saisonphase bewährt hat.



Hüntelmann

MASCHINEN- UND STAHLBAU GMBH & CO. KG
DRAINAGE- MASCHINEN GMBH
Große-Kreuz-Str. 5 • 49751 Werpeloh
Tel: +49-5952-9394-0 • Fax: +49-5952-9394-10
info@huentelmann.com • www.huentelmann.com



Hüntelmann

Oberflächentechnik



Dein
BHKW-Service.
Läuft.

**Starte 2026 mit uns in Dein Berufsleben
und lege den Grundstein für Deine Zukunft!**

Im EPS-Team lernst Du jeden Tag dazu und bekommst die Unterstützung, die DU brauchst. Einsatz, Fairplay und Zusammenhalt zählen bei uns genauso wie auf dem Platz.
Wir freuen uns auf Dich!

Bewirb Dich (m/w/d) jetzt als

- Industriekaufmann/-frau
- Kaufmann/-frau für Büromanagement
- Elektroniker für Betriebstechnik
- Fachkraft für Lagerlogistik

Ausbildung! Läuft.

01.08.2026



EPS BHKW GmbH | Speller Straße 12 | 49832 Beesten | Tel.: 05905 945-82-144 | Mail: personal@eps-bhkw.de

AUSBILDUNG, JOB ODER PRAKTIKUM?



BOCK AUF BAU? KOMM INS TEAM!



Am Rögelberg 18 - 49716 Meppen - 05932 999 0 - info@rrb.de - www.rrb.de

KENNEN SIE SCHON DAS THEATER MEPPEN?

Freuen Sie sich auf erstklassige Unterhaltung!

Von zeitgenössischem Theater über Komödien, Ballett, Comedy, Konzerte, Musicals, Tribute Shows, Tanz bis hin zum Kindertheater. Bei uns ist für jeden etwas dabei!

HIER GEHT'S ZU
DEN AKTUELLEN
VERANSTALTUNGEN



MEP PEN

THEATER

THEATERGEMEINDE MEPPEN E.V. | KIRCHSTRASSE 1A | 49716 MEPPEN | T 05931 153 378 | M INFO@THEATERGEMEINDE-MEPPEN.DE



MARIE BLEIL



**HOHES TEMPO
 UND STARKE
 WETTBEWERBS-
 MENTALITÄT
 ZEICHNEN DIE
 ALLROUNDERIN
 BEIM SVM AUS.**

Position: Mittelfeld

Geburtstag: 04.04.2004

Im Verein seit 2017



JEDER BAU EIN HEIMSPIEL.

IHRE BAU-E  PERTEN

für gewerbliche, industrielle,
öffentliche & private Projekte

 EXELER

WWW.BPL-EXELER.DE

Planung · Ausschreibung & Vergabe · Bau- & Projektleitung



AKTUELLE TABELLE DER 2. FRAUEN-BUNDESLIGA

	Verein	Spiele	S	U	N	Tore	Diff.	Punkte
1	VfB Stuttgart (N)	25	17	6	2	79:31	48	57
2	1. FSV Mainz 05 (N)	25	16	4	5	72:29	43	52
3	SC Sand	25	16	4	5	51:24	27	52
4	SV Meppen	25	14	4	7	54:25	29	46
5	Viktoria 1889 Berlin (N)	25	11	9	5	39:20	19	42
6	SG Andernach	25	9	8	8	41:40	1	35
7	FC Ingolstadt 04	25	11	2	12	42:47	-5	35
8	VfL Bochum	25	9	5	11	32:38	-6	32
9	Bor. Mönchengladbach	25	9	4	12	35:48	-13	31
10	Eintracht Frankfurt II	25	8	6	11	36:37	-1	30
11	1. FFC Turbine Potsdam (A)	25	9	3	13	37:48	-11	30
12	Bayern München II	25	8	3	14	39:61	-22	27
13	VfL Wolfsburg II (N)	25	6	1	18	37:73	-36	19
14	VfR Warbeyen (N)	25	1	3	21	21:94	-73	6

Stand: 11. Mai 2026 - Die ersten beiden Teams steigen auf. Die Zweitvertretungen sind nicht aufsteigsberechtigt.





ANGEBOTE

bei SCHNEBECK



Vergleichen Sie...



**Unsere
Produktpalette**
ausschließlich deutsche
Markenqualität

- Markisen
- Fenster + Türen
- Terrassen-
überdachungen
- Wintergärten
- Raffstoren
- Insektenschutz
- hochwertige
Gartenmöbel
- Rollläden
- Granit - Tische
- Beschattungen
jeglicher Art!
- & vieles mehr ...

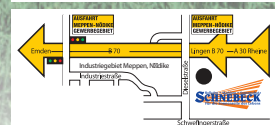
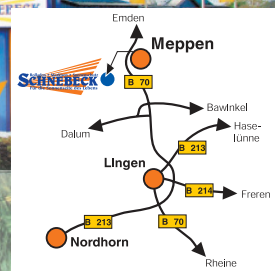
Bis
30%
Rabatt



**In unserer Restpostenhalle
finden Sie
Markisen und Gartenmöbel
günstig wie nie!**



Rolladen Markisen Sonnenschutz
SCHNEBECK
Für die Sonnenseite des Lebens



SCHNEBECK GmbH · Meppen-Nödike · Dieselstraße 42-46 · Telefon (059 31) 80 07-0 · Fax (059 31) 80 07-29
www.rolladen-schnebeck.de · E-Mail: info@rolladen-schnebeck.de

JUGENDSPONSOREN JUGENDSPONSOREN JUGENDSPONSOREN SPONSOREN JUGENDSPONSOREN JUGENDSPON

Dr. J.-B. Berentzen Haselünne	Restaurant da Vito	Lina Schöne	Frank Aßenmacher	Familie Thomas Lake	Terrasse-24
König City H. Heuer	Tim Körner	Heinz Schepergerdes	Friedrich Lücken Rechtsanwalt u. Notar	Friseur Vester	Thomas Pfannkuch
Spektrum Sozial	Dorothea & Dieter Rick	Manfred Durin	Augustin & Partner Heinrich Augustin	Tobias Jänen	Martin Kolbe
Bernd Bohlen Physiotherapie Am Stadion	Gerd Sand	Christel van Zoest	Augustin & Partner Leo Hering	Waldemar Korupp	Heinz Buß GmbH
Delphi Restaurant	Volker Schöne	Horst Augustin	Dr. Gerd Sandvoß	Michaela Koopmann	Pflasterarbeiten Niklas Schlömer
Dieter Pieters Malerfachbetrieb	Guido Grosch	Heinz Speet	Friseursalon Jens Kruse	Martin Koopmann	Norbert Schwanz
Ihre Küche & Mehr	Heiner Schmolke	Peter Weßler	Heinrich + Birgitt Beckmann	Mc Donald's Wübbels, Haren	
Hotel Pöker	Gerhard Bentlage	Hans Kley	Wall-Apotheke Meppen	Familie Hagemann	
Altes Gasthaus Kamp	Heiner Eilers Meppen	Bernd Arents	Matthias Lammers Esterfeld	Winfried Hagemann	
point S Kuzka	Heiko Kümpers	Bernd Markert Univ.-Prof. Dr. rer. nat. habil.	Olufemi Smith	Max de Roo + Lisa Lampe	
Rainer Bron	Anton Hornung	Dr. Hans-Carl Bode	nvb Hans Kley	Christiane + Andreas Temmen	
Sand Dental-Labor	Aloys Bölle	Christoph Hoge	Markus Jansen	Hubert Niebuhr	
Christian und Susanne Behnes	Wolfgang Persike	Petra + Uli Maas	Dr. Stefan Eilermann Olaf Weinhardt	Mike Flügel (Sabbel-Morse)	
M. u. S. Krämer	Rainer Persike	Thomas Lehmann	Thomas Schrewe	Klaus Jacobi	
moorkamp hairstyling	Alexander Bölle	Martin Bartels (Sohn von Micky)	Rainer Augustin	Dr. Andreas Meyer	
Dr. Johannes Jahn Zahnarzt	Familie Mösker	Dieter Pekrul	Norbert, Sandra, Grete Orlik	Frank Faltin	
Emsnetwork Heinz-Hermann Over	Bernd Kaiser	Brigitte Unkenholz Wilhelm Lücken	Peter Bohse	Chucki	
Helene Gette Innenarchitektin	Rolf Augustin	Dr. Simone Wünschmann	Ulrich Kirschner	Hermann Wübbels	
Blumenhaus Hans Moss	Hermine Augustin	Rüdiger Plass	Arne, Brit, Renate und Arno Fillies	Andre Placke	
Stefan Gette	Jörg Kuhl	Michael Lammers Esterfeld	Hans Hülsmann	Wolfgang Knollmann	
Rechtsanwalt K.-M. Stülke	nvb Hans Kley	Bernhard Sand	Udo Schulte	Hans-Jürgen Kamp	
Martin Wocken	Stephan Jansen Sand + Kies	Karlu Bode	Lucas Beniermann	Florian Egbers	
Familie Pöker	Thorben Kampel	Mikes Pub	Marschall Hausservice GmbH	Dr. Gerhard Knoll	
Westermann Radialbesen	Norbert Brüning	Torpedo Emskante	Frank Funke	Andreas Kremer	
Identbase GmbH	Martin Tecklenburg	Opa Alois mit Enkel Henk	Karl Lampe	Roswitha + Alwin Brüning	
Wilhelm Warren	Nele Schöne	Heinrich Robben	Dr. Bettina Fretter Hausärztin	Uwe Fietze	

ERSTKLASSIG AUFGESTELLT!

- Persönliche **Beratung** • Perfekte **Möbelberatung** • Günstige **Mietfahrzeuge**
- Lieferung am **Wunschtermin** • Unkomplizierte **Finanzierung**



www.albers.de
info@albers.de

Albers Einrichtungshaus AVG GmbH, Industriestraße 2-4, 49716 Meppen

ALBERS

Markenmöbel zu Discountpreisen!

MEPPEN
Industriestraße 2-4, Tel.: 05931 8491-0
CLOPPENBURG
Emsteker Straße 81, Tel.: 04471 9212-0
PAPENBURG
Deverweg 18-40, Tel.: 04961 9175-0

Öffnungszeiten
Montag - Freitag 09.30-19.00 Uhr
Samstag 09.00-18.00 Uhr

Folge uns auf: 